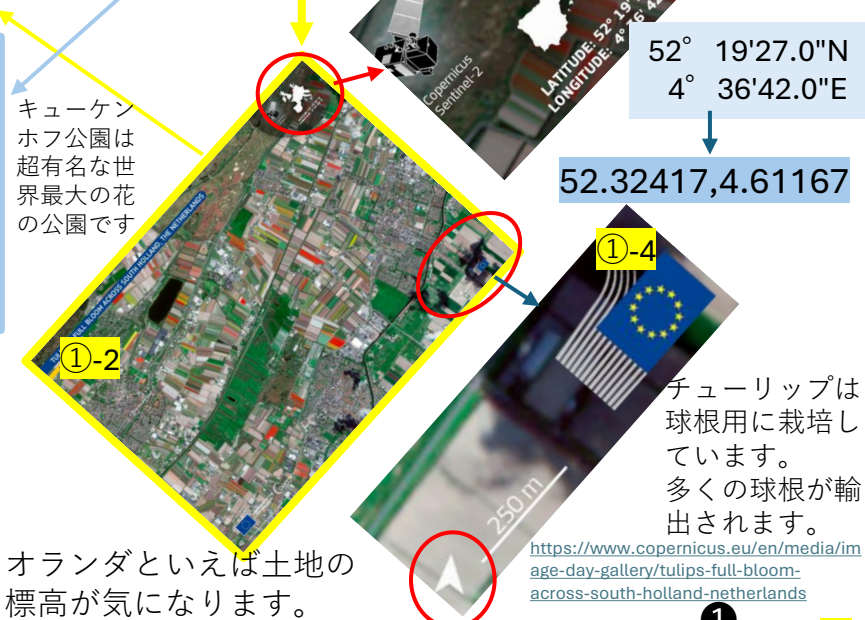
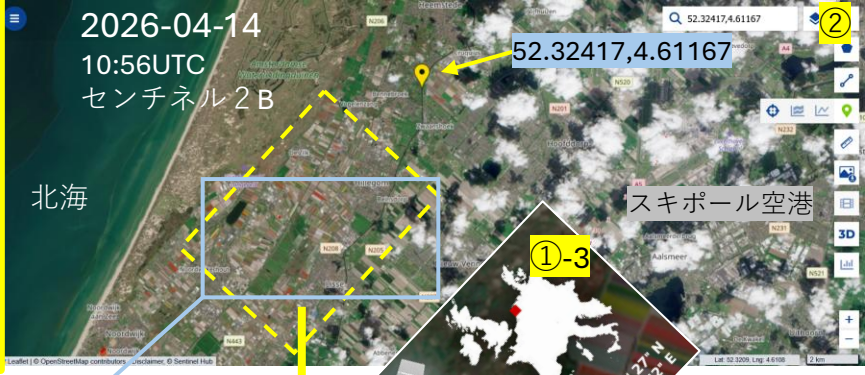


③ 2026年4月17日

# YACかわら版702

画面を整える  
**トリミング**

2026年4月14日  
センチネル2B観測範囲  
©app.spectator.earth



目にも鮮やかなオランダのチューリップ畑をESAの4月16日の画像が紹介しています。①

YACかわら版でオランダのチューリップ畑を4回紹介しています。(239、235、459、575)

位置情報も掲載されています。①-3 観測日と位置情報があれば、机上のパソコンで再現できます。②

「おや」画像の位置情報の示す場所は本日の画像の範囲外です。

トリミングに留意が必要です。

本日の画像をコペルニクスブラウザの画面で確認できません。すみからすみまで探しゃって方位記号と縮尺がみつかりました。「まあ」①-4 道路や街の区画の印象が全然異なりますが、チューリップ畑の色合いは圧倒的に①がすごいですね。①②-2 参考にこの時期の過去の画像を探ります。畑のローテーションの様子が把握できます。④~⑦

衛星データの学びでは次の5点が大切にされています。「ふーん」

- ・北はどちら？  
どんなところが畑になっているか
- ・縮尺はいくら？  
チューリップ畑の広さ
- ・パターンや形などのイメージ  
同じような畑の形・質感
- ・色を探る  
海・湖や林や市街地
- ・事前知識を引き出しから出す  
チューリップの季節は？  
他の作物は？

オランダといえば土地の標高が気になります。キューケンホフ公園北側道路沿いの2点①②間の標高を、コペルニクスブラウザ機能で調べました。⑧

干拓地でないのに標高が低いのですね

チューリップは球根用に栽培しています。多くの球根が輸出されます。

<https://www.copernicus.eu/en/media/image-day-gallery/tulips-full-bloom-across-south-holland-netherlands>

