

2026年3月27日

# YACかわら版 694

## コナ嵐

Leaflet | © OpenStreetMap contributors - Disclaimer

Lat: 21.84, Lng: -158.38 1000 km

これまでコペルニクスブラウザでは、観測日から少し時間をおいて後、ランドサットデータが利用可能になったとYACかわら版654・691で紹介しています。

ESAやNASAの本日の画像 (Image of the day) は、衛星データの学びの根っこや翼を育む画像を紹介しています。観測衛星名と観測日と地名があれば、机上のパソコンで追体験ができます。その意味で、同一画面でセンチネル衛星群やランドサットの画像を探ることが可能になることを待っていました。

NASAの3月25日の画像 (Image of the Day for March 25, 2026) は「コナ嵐がオアフ島を洪水に」という題で、オアフ島の豪雨の様子をランドサット9画像で説明しています。①

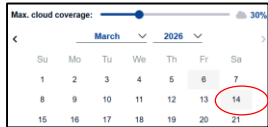
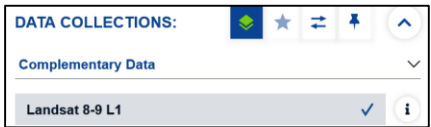
コナという言葉でコナコーヒーを連想しますが、コナ地方はハワイ島の西部の有名な観光地です。

コナ嵐はハワイで発生する「コナ低気圧 (Kona Low)」による嵐のことです。この時期の豪雨のことを指します。

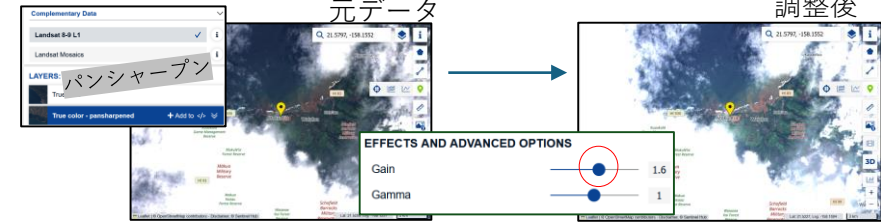
コペルニクスブラウザでは、3月27日の時点ですでに3月23日のランドサット9観測データを使用できています。①-2①-3

Data Collections: > Complementary Data > Landsat 8-9 L1

データ...>補足データ>ランドサット 8-9 L1 \*雲量が多いので注意



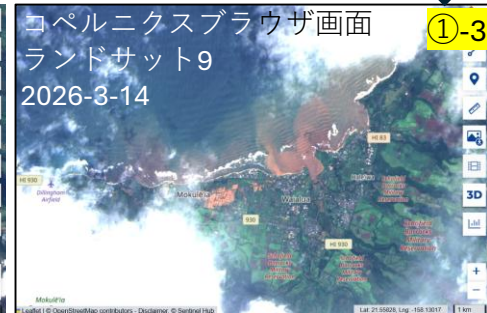
ランドサットデータは、パンシャープンでも少し暗い画像効果と高度なオプション (Show effects ...Hide layer) 操作で明るさを調整しましょう。



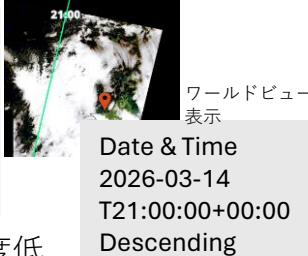
コペルニクスブラウザ使用  
センチネル2モザイク3D化  
高度を強調

雨量凡例  
50→1,270 mm  
30→ 762 mm  
15→ 381 mm  
6→ 152 mm  
2026年3月13日 ホノルルは  
約140mm、1951年記録  
約85 mmを更新

https://preview.weather.gov/v/hfo/marchSevere2026



観測時刻を調べます。2026年3月14日のランドサット9観測画像を表示し、「表示データを探す (Find products...)」をタップすると観測諸元が表示されます。ワールドビューでも確認できます。



NASAの3月25日の画像の次の週に、もう一度低気圧「コナ嵐」がハワイ諸島に大きな被害をもたらしました。2回目の「コナ嵐」は「コナ低気圧2.0」とも名付けられています。NASA3月25日の画像のコナ嵐は、「コナ低気圧1.0」といわれるのでしょうか。

「コナ低気圧2.0」の豪雨でオアフ島のワヒアワダムの安全性が話題になりました。位置情報 21.4964,-158.0497

