

YACかわら版665

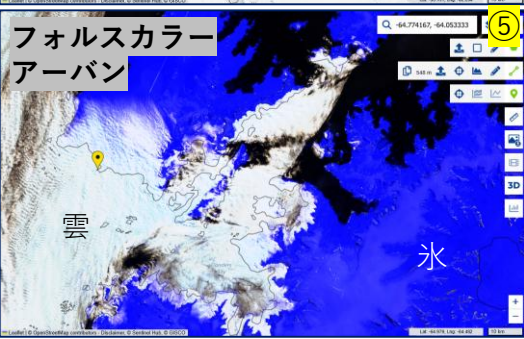
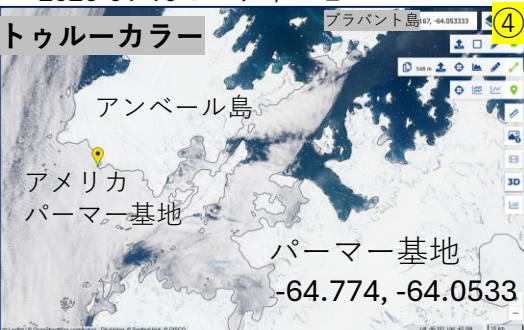
南極のクルーズ船

① 客船 南極半島 ©marinetraffic

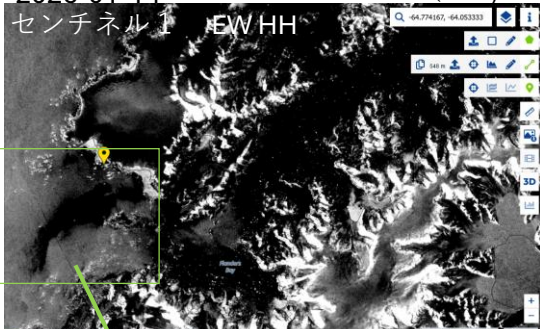
昭和基地に接岸しているしらせの様子を調べるため、船舶位置情報(AIS)サイトを開いて驚きました。南極半島に多数の客船がみえます。① クルーズ船を対象としたAISサイトでは船名が確認できます。② <https://www.cruisemapper.com/>

南極半島近くのアンベール島(アンヴァースAnvers Island)には、アメリカの南極パーマー基地があります。この基地周辺をセンチネル1Aが1月14日に観測しました。③ 1月10日にはセンチネル2Bが観測しました。④ フォルスカラーアーバンで雲と氷が区別できます。⑤ パーマー基地にはライブカメラが設置されています。沖合のトンガーセン島のペンギンの生息地の様子も紹介しています。⑥⑦ <https://www.usap.gov/videoclipsandmaps/palwebcam.cfm>

2026-01-10センチネル2



2026-01-14 2026-01-14 00:00 (UTC) ③



Map overlays
Country Border
Labels
Sentinel-2 L2A
海岸線を描く



テラ・ラボ建物からの景色 10秒毎に更新



南極クルーズは、南極の夏(11月~3月)がシーズンです。近年では10万人以上が参加し50隻以上の船舶が使用されています。世界のクルーズ船は約300隻といわれています。南極クルーズは豪華客船での旅タイプと上陸体験等や南極関係の専門家の説明等を含む探検型タイプ等があります。

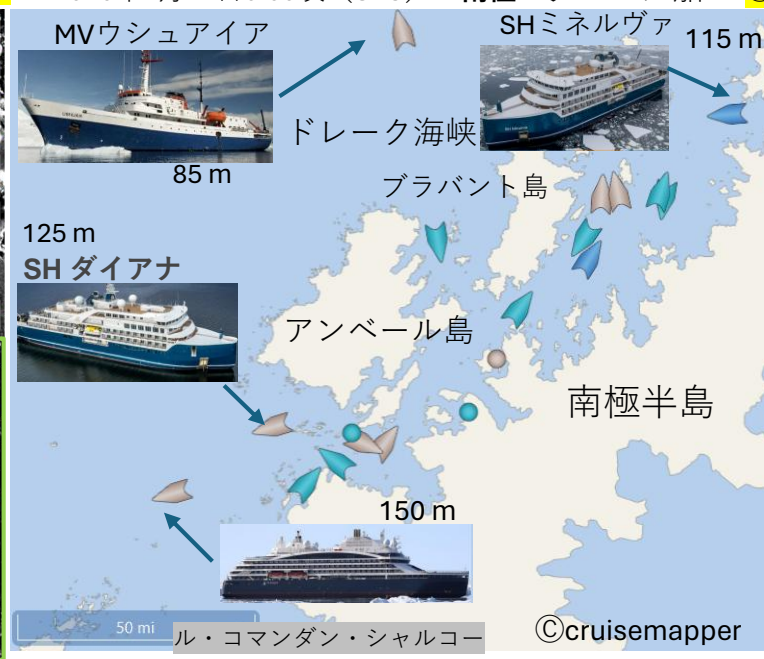
南極半島西側、特にアンベール島とブラバント島周辺には南極クルーズ船が多いですね。

南極パーマー基地の天気

2026年1月14日
午前7時43分 (UTC) 2026年1月14日
午後7時31分(UTC)
温度 2°C 温度 3°C
風の寒さ 1°C 風の寒さ 1°C
風速 2ノット 風速 3ノット



2026年1月14日0:00頃 (UTC) の南極のクルーズ船 ②



©cruisemapper