

2026年1月4日

# YACかわら版661

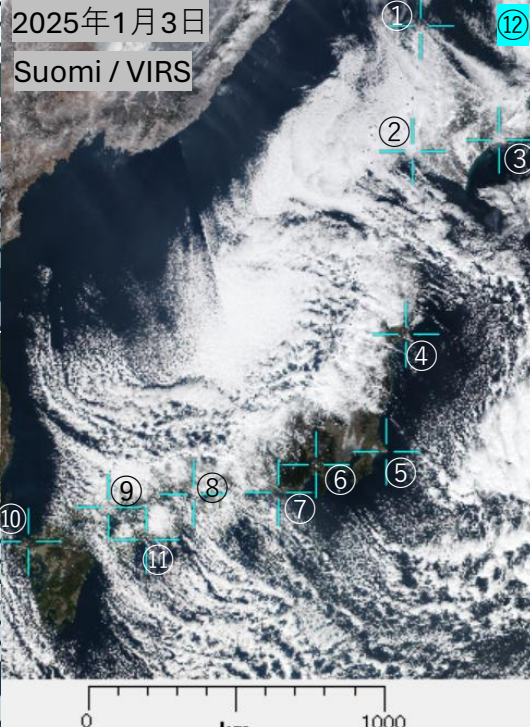
正月三が日

あけましておめでとうございます。

本年もどうぞよろしくお願いいたします。

正月三が日の日本列島を衛星データで探ってみます。  
センチネル 2 B/Cが日本列島を観測しました。①～⑪  
残念ながら日本海側は雲に覆(おお)われていました。  
犬吠(いぬぼう)埼周辺は1月3日は積雪が観測できます。この日は唐津の虹の松原の海岸の白波が目立ちます。⑤⑩  
広島湾似島(にのしま)周辺はカキ筏(いかだ)です。⑨  
明石大橋の影も見えます。⑧

①②⑥⑦→1月1日センチネル 2 C  
⑧⑨⑪→1月2日センチネル 2 B  
③④⑤→1月3日センチネル 2 B  
⑩→1月3日センチネル 2 C



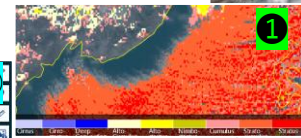
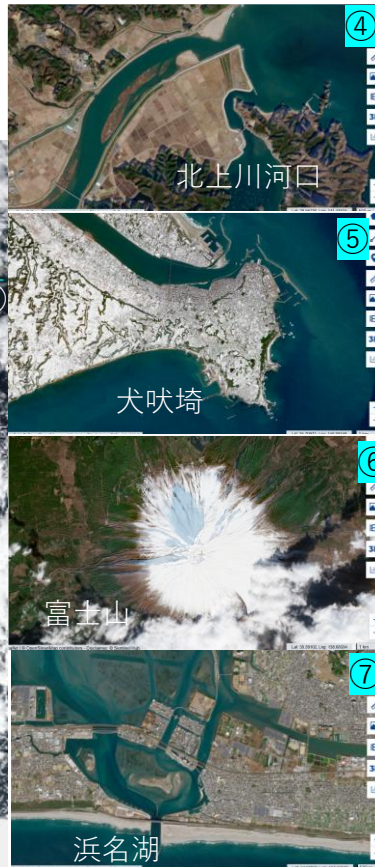
北海道の3ヶ所は銀世界です。①②③  
宗谷港の防波堤や除雪され黒く見える滑走路の直線が印象的です。釧路川の曲線も確認できます。



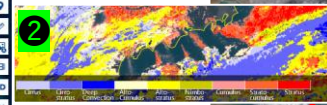
①②③→JAXAひまわりモニター雲タイプ (ISCCP定義)

三が日は強い冬型の気圧配置が続きました。テラの観測データを調べました。

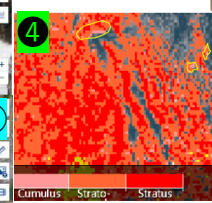
- ① 離岸距離が短い→上空の寒気が強い
- ② 豊後水道・紀伊水道・伊良湖水道等の筋雲が強風を示しています。
- ③ JPCZ(日本海寒帯気団収束帯)も確認。
- ④ カルマン渦を確認。



日本海で発生した雲は、低く厚い雲



太平洋に抜ける雲も低く厚い雲



済州島南部の雲も低く厚い雲

