

## YACかわら版660

定着氷

「しらせ」西から

昭和基地

しらせ ← 約1km →

昭和基地位置情報

-69.0069, 39.5837

センチネル1

2025-12-23 17:48Z

EW - Extra-Wide Swath 40m x 40m

© Sentinel Hub © OpenStreetMap contributors - Disclaimer © Sentinel Hub © GISCO

Lat: -69.0041, Lng: 39.2404

南極大陸

②

©朝日新聞

③

©観測隊ブログ

「しらせ」の航路は、極地研究所の「観測隊は今どこ」で確認できます。  
例年は基地の東方近くに接岸しています。 ⑦⑧

2020年以降の接岸日時・基地までの距離・ラミング回数を、観測隊ブログで調べました。今回の接岸の特徴がわかります。 接岸した場所から基地までは燃料ホースを設置しています。 ③⑨

船舶位置情報のもう一つのサイト (vesselfinder.com) は、「しらせ」周辺の海況を知らせてくれます。きびしい環境です。昭和基地にはライブカメラが設置してあります。昭和基地の夏を見守りましょう。 ⑩⑪

南極観測船「しらせ」が昭和基地に接岸しました。

<https://nipr-blog.nipr.ac.jp/jare/20251227post-678.html> 第67次南極観測隊ブログ

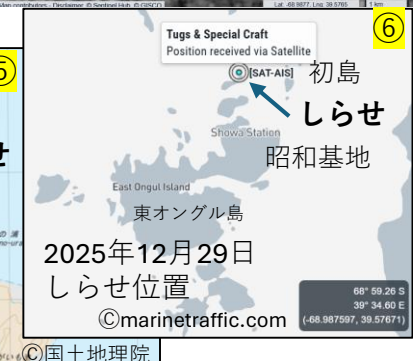
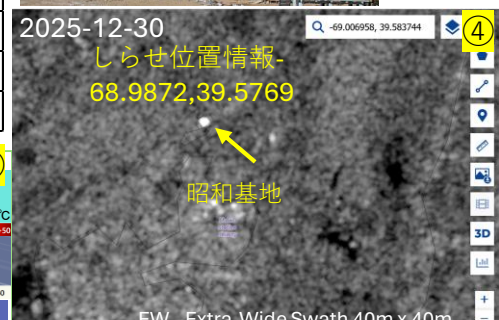
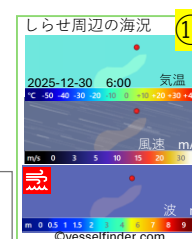
「しらせ」は、12月27日（土）18時44分（JST）、昭和基地の沖合約1,700mの定着氷に到着し、昭和基地沖に接岸しました。往路におけるラミング回数は20回でした...

第67次観測隊の「しらせ」の行動計画は変更されています。11月後半以降、昭和基地周辺の海水の融解が急速に進み、大小の氷山が広がる乱氷域となっています。越冬に必要な燃料や資材などの輸送を確実にするため、西から接近し基地北方の初島の北に接岸しました。基地までもずいぶん離れています。 ②③

12月30日センチネル1が基地周辺を観測しています。船舶位置情報 (marinetraffic.com) と国土地理院の地図を調べてました。 ④⑤⑥

回数	接岸日時	ラミング	距離
67	2025/12/27	20	1700m
66	2025/12/31	645	300m
65	2023/12/25	291	230m
64	2022/12/24	535	260m
63	2021/12/19	610	350m
62	2020/12/21	391	350m

ラミング：勢いをつけて氷に乗り上げ、船体の重さで氷を砕いて進む砕氷行動のこと。



<https://www.nipr.ac.jp/antarctic/jare/map67.html>

<https://www.nipr.ac.jp/antarctic/jare/map66.html>

©国土地理院