

YACかわら版 657

海面温度

旬別平均水温(令和/年)

	1月	2月	3月	4月	5月	6月	7月	8月	9月	10月	11月	12月
上旬	12.7	9.8	10.3	12.2	15.5	18.6	24.7	26.8	28.1	25.5	20.8	17.1
中旬	11.4	9.8	10.6	13.5	16.5	20.0	24.4	26.9	27.1	25.3	19.5	16.2
下旬	11.2	#####	11.8	14.7	17.5	21.6	25.9	27.8	25.9	22.6	18.5	#####
月平均	11.7	9.8	10.9	13.5	16.5	20.1	25.0	27.2	27.0	24.4	19.6	16.9

旬別平均水温(1991~2020年平均)

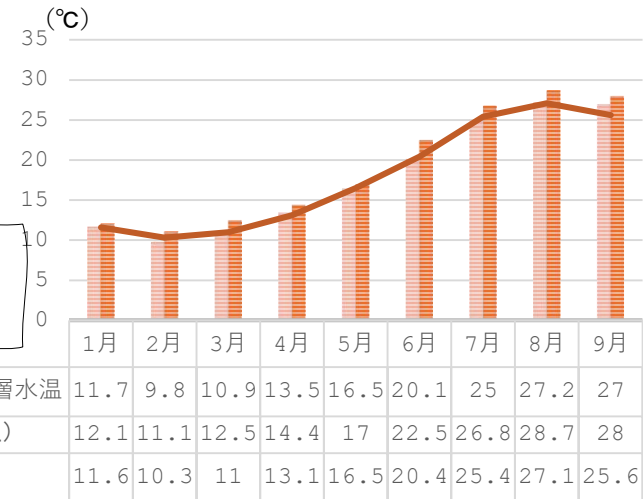
	1月	2月	3月	4月	5月	6月	7月	8月	9月	10月	11月	12月
上旬	12.5	10.4	10.6	12.4	15.4	18.7	21.8	25.3	25.8	23.9	20.3	16.2
中旬	11.7	10.3	10.9	13.2	16.4	19.7	23.0	25.8	25.6	22.9	18.9	14.8
下旬	10.8	10.3	11.5	14.2	17.5	20.7	24.2	25.9	24.8	21.6	17.6	13.6
月平均	11.6	10.3	11.0	13.3	16.5	19.7	23.1	25.7	25.4	22.8	19.0	14.8

<https://www.pref.hiroshima.lg.jp/uploaded/attachment/650036.pdf>

*JAXAひまわりモニター月平均海面温度は現時点では9月までを表示しています

	1月	2月	3月	4月	5月	6月	7月	8月	9月
センター地先表層水温	11.7	9.8	10.9	13.5	16.5	20.1	25	27.2	27
海面月平均(衛星)	12.1	11.1	12.5	14.4	17	22.5	26.8	28.7	28
海面年平均	11.6	10.3	11	13.1	16.5	20.4	25.4	27.1	25.6

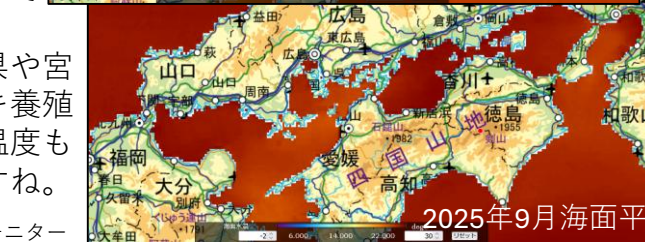
広島県水産海洋試験場地先水温と海面温度



気象衛星ひまわりの海面観測データの変化の傾向は、センター地先表層水温のそれと似ている。

瀬戸内海の海面平均気温は、10年前と比較すると、明らかに高くなっている。(14)~(16)をみるとはっきりしている。

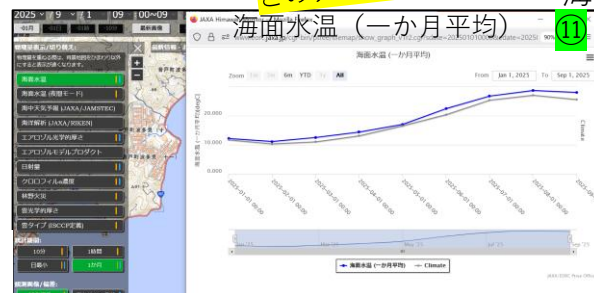
JAXAひまわりモニターから得られるのは海面のデータです。瀬戸内海各地の海面温度の傾向を、もっと調べる必要もありそうです。更に、三重県や宮城県等のカキ養殖産地の海面温度も調べたいですね。



- ①背景地図：地理院地図
- ②中心位置：34.17,132.56
- ③物理量解析：矩形
左上：34.168 132.551
右下：34.157 132.569
- ④年月日：2025 9 1 JST
- ⑤海面水温
- ⑥統計期間：一ヶ月
- ⑦観測画像/偏差：観測画像
- ⑧時系列グラフ

このグラフが表示される

海面水温(一か月平均)



⑧をタップ ⑨2025年1月1日開始設定



⑩作成タップ

開始: 2025/01/01 00:00 (UTC)
終了: 2025/09/01 00:00 (UTC)

時系列グラフ作成 ⑩

特記ないデータ等は©JAXAひまわりモニター