

YACかわら版 572

センチネル 5 P SO2

火山活動が活発な事例をYACかわら版は紹介しています。

ポポカテペトル火山 (508)、レウトビ火山 (513、514)、エトナ火山 (551)、キラウエア火山 (554) ... * (YACかわら版号数) かわら版では、センチネル 5 PのSO2 (二酸化硫黄) 測度を紹介しています。センチネル 2 やセンチネル 3 の観測データを説明するために使用しています。

SO2の分布が火山活動探索の有力な手掛かりです。本号ではセンチネル 5 Pの観測データから、噴火している火山を探る一つの方法を説明しましょう。

気象庁のウェブサイトでは火山活動の観測でSO2について次のように説明しています。

火山ガス (二酸化硫黄) の観測

火山ガスとは、火山活動により地表に噴出する高温のガスのことです。水、二酸化硫黄、硫化水素、二酸化炭素などを主成分としています。気象庁では、火山ガスのうち二酸化硫黄の放出量は遠隔測定が可能であるため、**火山ガス放出量の指標**として火山活動の評価に活用しています。

<https://www.jma.go.jp/jma/kishou/known/kazan/volso2.html>

今回の火山活動探索は次の流れです

コペルニクスブラウザ センチネル 5 P (SO2) → SO2の分布 → 位置情報 → グーグルアース上で火山名確認 → 火山を調べる

産総研火山衛星画像データベース

全世界の活火山の時系列衛星画像を検索できる。世界の964火山の2000年以降ASTER観測衛星画像。グーグルアースでも使用できる。

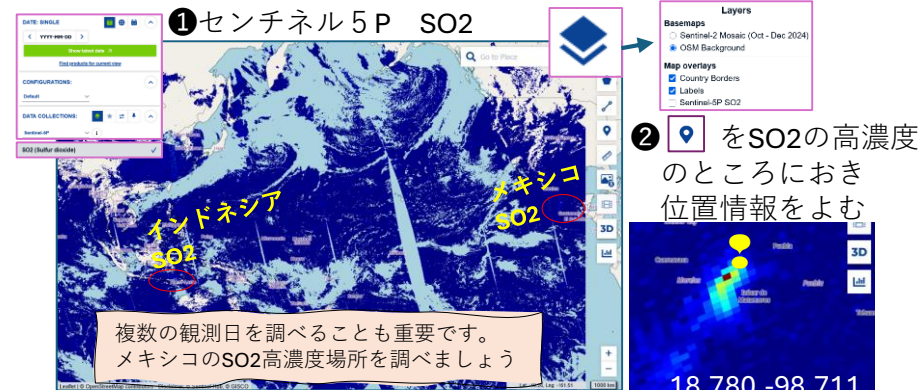
<https://gbank.gsj.jp/vsidb/image/>

Google Earth版 をタップし、KMLファイルをダウンロードしKMLファイルをダブルクリックしグーグルアースを開く。

スミソニアン協会の地球火山活動プログラム (GVP)

世界中の現在の噴火に関する情報と報告を収集し、活火山、その噴火、そして噴火履歴に関するデータベース。

https://volcano.si.edu/search_volcano.cfm

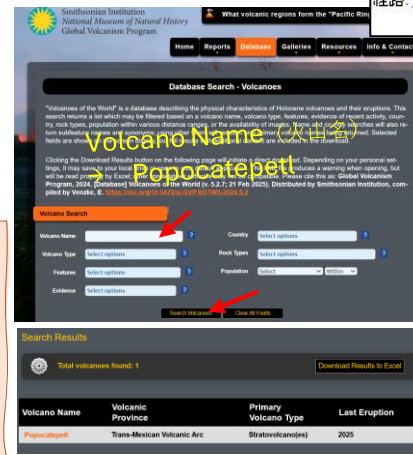


③ グーグルアースに位置情報をタイプ



④ 火山マークをタップして情報を得る
ポポカテペトル山
Popocatepetl

緯度「°」
Latitude : 19.023 degree
経度
Longitude : -98.622 degree
標高「°」
Elevation : 5465 m



⑤ GVPサイトを開き火山名「Popocatepetl」(ポカテペトル) をタイプし「Search」(探す) をタップ

⑥ 「Popocatepetl」(ポカテペトル) をタップすると、「Popocatepetl」(ポカテペトル) に関する情報が提供されている

複数の火山が集中している地域ではこの方法では対応が困難ですが、ここで紹介した2つのデータベースは有用です。