

2024年4月18日

# YACかわら版 456

## ルアン火山

zoom.earth

4月17日(水)23時14分頃に豊後水道で、M6.6の地震が発生しました。その少し前、23時過ぎインドネシア北スラウェシ州ルアン火山で大規模な噴火が発生しました。噴煙は高度1万9000mに達しました。

ルアン火山は2002年9月25日に噴火しています② このときの噴火は、当時のインドネシアでの最大級の噴火で噴火雲は2~20kmの高さに達し、南東に向かって火砕流が1.6km<sup>2</sup>の領域に被害を与えました。火砕流の被害を受けた村はなかったが、2つの集落は厚い火山灰で大きな被害を受けました。今回の噴火は大規模なようです。被害がないことを祈念します。

本号は**ズームアース**のデータをつかっています。このウェブサイトは、極地をのぞく全世界をカバーする気象衛星のデータを紹介しています。赤外画像で夜間もカバーしています。とても有用なサイトです。



## ① インドネシア Ruang ルアン火山

成層火山

最後に確認された噴火:2002年

位置:北緯2.3度

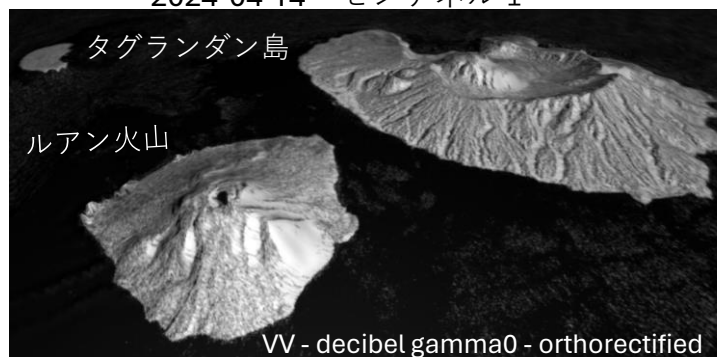
東経125.37度

標高:725m

[https://volcano-si-edu.translate.google.com/volcano.cfm?vn=267010&\\_x\\_tr\\_sl=auto&\\_x\\_tr\\_tl=ja&\\_x\\_tr\\_hl=ja](https://volcano-si-edu.translate.google.com/volcano.cfm?vn=267010&_x_tr_sl=auto&_x_tr_tl=ja&_x_tr_hl=ja)



2024-04-14 センチネル1

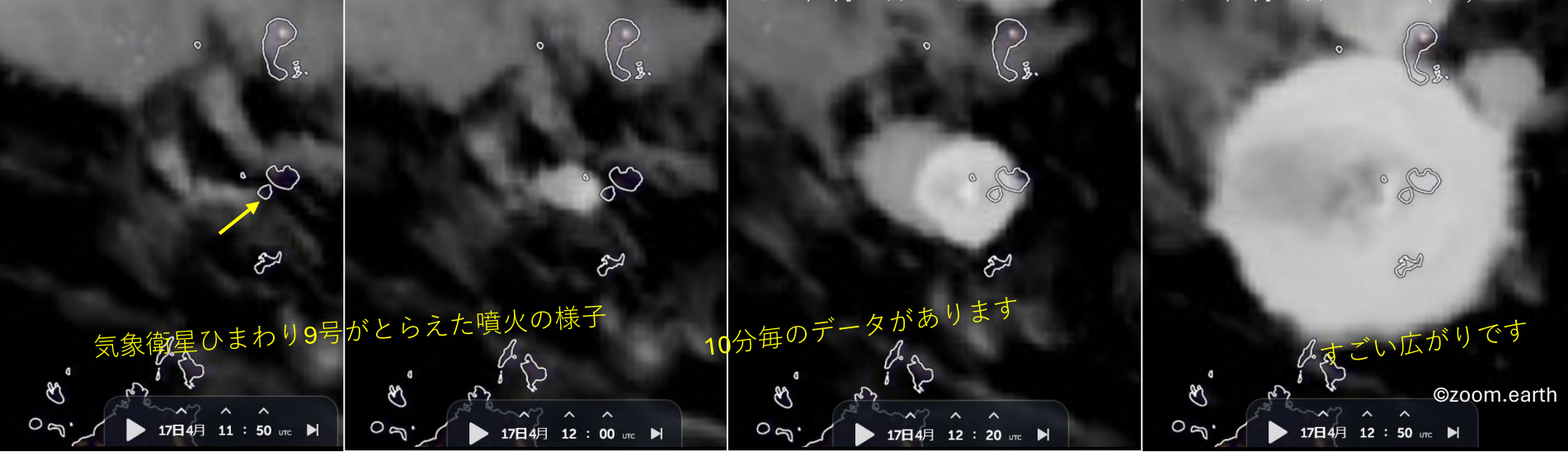


2024年4月17日20:50

2024年4月17日21:00

2024年4月17日21:10

2024年4月17日21:50 (JST)



気象衛星ひまわり9号がとらえた噴火の様子

10分毎のデータがあります

すごい広がりです

©zoom.earth