

YACかわら版434

2024年2月11日

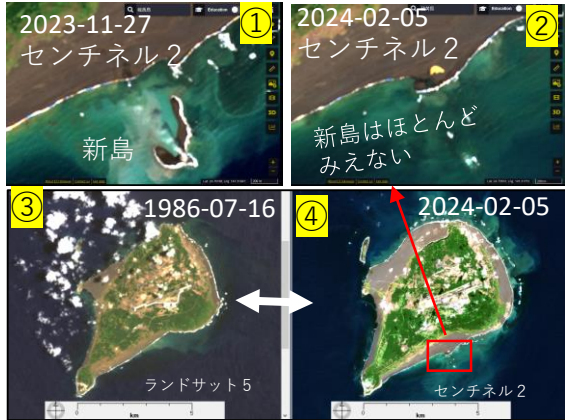
硫黄島
能登半島

海岸線の変化

EOブラウザからダウンロード
EISEIで色合成

気象庁と国土地理院は2月8日の定例「地震・火山に関する定例記者会見」で、硫黄島の新島が「ほぼ確認できなくなった」と明らかにしました。

最近の衛星データでもそのことが確認できます。②



本号ではEOブラウザから観測データをダウンロードし、衛星データ分析ソフトEISEIで色合成して、海岸線の変化を追ってみましょう。
*方法は右ページで説明します。

まずは、硫黄島です。

国土地理院ウェブサイト

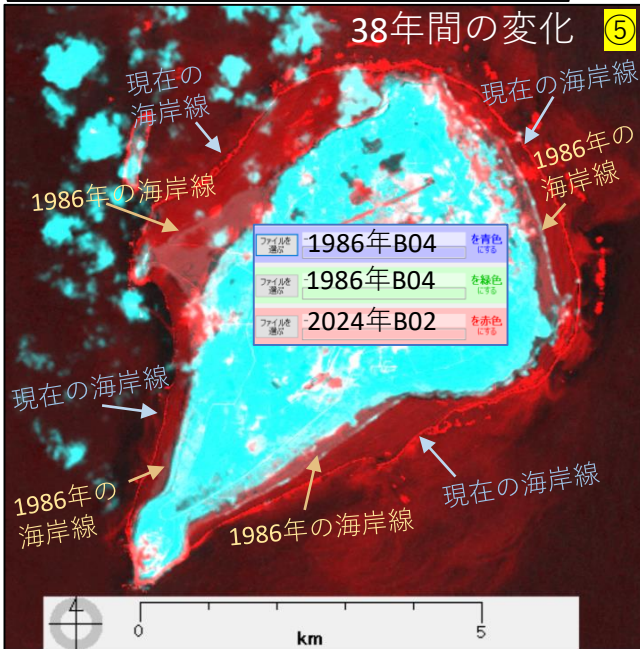
大きな地殻変動が続く硫黄島の地図を全面的に描き直しました。
従来の地図(平成27年刊行) 全面更新した地図



国土地理院は、近年大きな隆起が観測されている硫黄島について、令和4年1月26日撮影の空中写真及び現地測量結果をもとに、海岸線や等高線を含め地図を全面的に描き直しました。

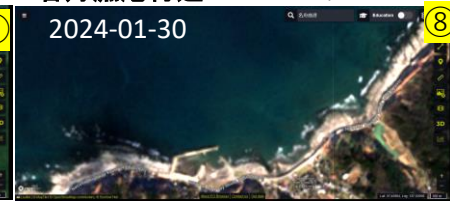
https://www.gsi.go.jp/kibanjoho/kibanjo_ho61006.html

⑤と⑥とを比較すると硫黄島が隆起し海岸線が変化していることが確認できます。



<能登半島>

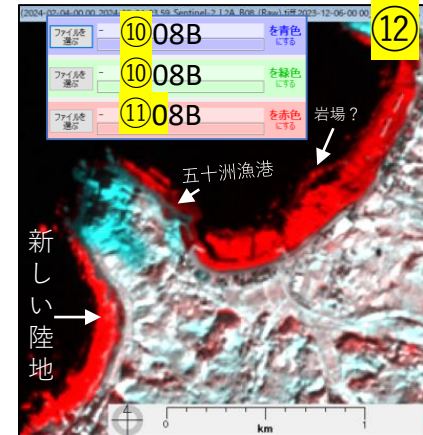
名舟漁港付近 センチネル2



能登半島地震による地殻変動(ちかくへんどう)により海岸線も変化しました。海辺の赤いところが陸地になったところ。漁港内にも赤いところも少しみえます。



皆月湾周辺 センチネル2

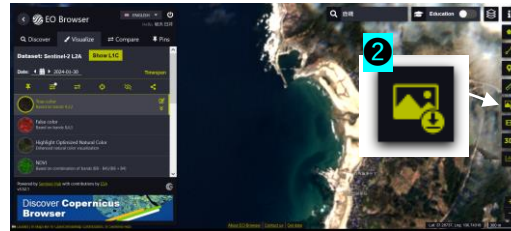


皆月湾の内側の浅瀬は陸地になっています。⑪でも波が白くみえています。海中の岩場のようなのですが、現地での確認が必要です。五十洲漁港も赤っぽくなっています。

鹿磯周辺 センチネル2



EOブラウザからのデータダウンロード



EISEIマニュアル P78

<代表的な使用例> <主な衛星のバンドと観測波長帯>

衛星	バンド	観測波長帯	衛星	バンド	観測波長帯
トールカラー	バンド1	可視光	ランドサット5号	バンド1	可視光
ランドサット5号	バンド2	近赤外	ランドサット5号	バンド3	近赤外
ランドサット5号	バンド3	近赤外	ランドサット5号	バンド4	近赤外
ランドサット5号	バンド4	近赤外	ランドサット5号	バンド5	近赤外
ランドサット5号	バンド5	近赤外	ランドサット5号	バンド6	近赤外
ランドサット5号	バンド6	近赤外	ランドサット5号	バンド7	近赤外
ランドサット5号	バンド7	近赤外	ランドサット5号	バンド8	近赤外
ランドサット5号	バンド8	近赤外	ランドサット5号	バンド9	近赤外
ランドサット5号	バンド9	近赤外	ランドサット5号	バンド10	近赤外
ランドサット5号	バンド10	近赤外	ランドサット5号	バンド11	近赤外
ランドサット5号	バンド11	近赤外	ランドサット5号	バンド12	近赤外
ランドサット5号	バンド12	近赤外	ランドサット5号	バンド13	近赤外
ランドサット5号	バンド13	近赤外	ランドサット5号	バンド14	近赤外
ランドサット5号	バンド14	近赤外	ランドサット5号	バンド15	近赤外
ランドサット5号	バンド15	近赤外	ランドサット5号	バンド16	近赤外
ランドサット5号	バンド16	近赤外	ランドサット5号	バンド17	近赤外
ランドサット5号	バンド17	近赤外	ランドサット5号	バンド18	近赤外
ランドサット5号	バンド18	近赤外	ランドサット5号	バンド19	近赤外
ランドサット5号	バンド19	近赤外	ランドサット5号	バンド20	近赤外
ランドサット5号	バンド20	近赤外	ランドサット5号	バンド21	近赤外
ランドサット5号	バンド21	近赤外	ランドサット5号	バンド22	近赤外
ランドサット5号	バンド22	近赤外	ランドサット5号	バンド23	近赤外
ランドサット5号	バンド23	近赤外	ランドサット5号	バンド24	近赤外
ランドサット5号	バンド24	近赤外	ランドサット5号	バンド25	近赤外
ランドサット5号	バンド25	近赤外	ランドサット5号	バンド26	近赤外
ランドサット5号	バンド26	近赤外	ランドサット5号	バンド27	近赤外
ランドサット5号	バンド27	近赤外	ランドサット5号	バンド28	近赤外
ランドサット5号	バンド28	近赤外	ランドサット5号	バンド29	近赤外
ランドサット5号	バンド29	近赤外	ランドサット5号	バンド30	近赤外
ランドサット5号	バンド30	近赤外	ランドサット5号	バンド31	近赤外
ランドサット5号	バンド31	近赤外	ランドサット5号	バンド32	近赤外
ランドサット5号	バンド32	近赤外	ランドサット5号	バンド33	近赤外
ランドサット5号	バンド33	近赤外	ランドサット5号	バンド34	近赤外
ランドサット5号	バンド34	近赤外	ランドサット5号	バンド35	近赤外
ランドサット5号	バンド35	近赤外	ランドサット5号	バンド36	近赤外
ランドサット5号	バンド36	近赤外	ランドサット5号	バンド37	近赤外
ランドサット5号	バンド37	近赤外	ランドサット5号	バンド38	近赤外
ランドサット5号	バンド38	近赤外	ランドサット5号	バンド39	近赤外
ランドサット5号	バンド39	近赤外	ランドサット5号	バンド40	近赤外
ランドサット5号	バンド40	近赤外	ランドサット5号	バンド41	近赤外
ランドサット5号	バンド41	近赤外	ランドサット5号	バンド42	近赤外
ランドサット5号	バンド42	近赤外	ランドサット5号	バンド43	近赤外
ランドサット5号	バンド43	近赤外	ランドサット5号	バンド44	近赤外
ランドサット5号	バンド44	近赤外	ランドサット5号	バンド45	近赤外
ランドサット5号	バンド45	近赤外	ランドサット5号	バンド46	近赤外
ランドサット5号	バンド46	近赤外	ランドサット5号	バンド47	近赤外
ランドサット5号	バンド47	近赤外	ランドサット5号	バンド48	近赤外
ランドサット5号	バンド48	近赤外	ランドサット5号	バンド49	近赤外
ランドサット5号	バンド49	近赤外	ランドサット5号	バンド50	近赤外
ランドサット5号	バンド50	近赤外	ランドサット5号	バンド51	近赤外
ランドサット5号	バンド51	近赤外	ランドサット5号	バンド52	近赤外
ランドサット5号	バンド52	近赤外	ランドサット5号	バンド53	近赤外
ランドサット5号	バンド53	近赤外	ランドサット5号	バンド54	近赤外
ランドサット5号	バンド54	近赤外	ランドサット5号	バンド55	近赤外
ランドサット5号	バンド55	近赤外	ランドサット5号	バンド56	近赤外
ランドサット5号	バンド56	近赤外	ランドサット5号	バンド57	近赤外
ランドサット5号	バンド57	近赤外	ランドサット5号	バンド58	近赤外
ランドサット5号	バンド58	近赤外	ランドサット5号	バンド59	近赤外
ランドサット5号	バンド59	近赤外	ランドサット5号	バンド60	近赤外
ランドサット5号	バンド60	近赤外	ランドサット5号	バンド61	近赤外
ランドサット5号	バンド61	近赤外	ランドサット5号	バンド62	近赤外
ランドサット5号	バンド62	近赤外	ランドサット5号	バンド63	近赤外
ランドサット5号	バンド63	近赤外	ランドサット5号	バンド64	近赤外
ランドサット5号	バンド64	近赤外	ランドサット5号	バンド65	近赤外
ランドサット5号	バンド65	近赤外	ランドサット5号	バンド66	近赤外
ランドサット5号	バンド66	近赤外	ランドサット5号	バンド67	近赤外
ランドサット5号	バンド67	近赤外	ランドサット5号	バンド68	近赤外
ランドサット5号	バンド68	近赤外	ランドサット5号	バンド69	近赤外
ランドサット5号	バンド69	近赤外	ランドサット5号	バンド70	近赤外
ランドサット5号	バンド70	近赤外	ランドサット5号	バンド71	近赤外
ランドサット5号	バンド71	近赤外	ランドサット5号	バンド72	近赤外
ランドサット5号	バンド72	近赤外	ランドサット5号	バンド73	近赤外
ランドサット5号	バンド73	近赤外	ランドサット5号	バンド74	近赤外
ランドサット5号	バンド74	近赤外	ランドサット5号	バンド75	近赤外
ランドサット5号	バンド75	近赤外	ランドサット5号	バンド76	近赤外
ランドサット5号	バンド76	近赤外	ランドサット5号	バンド77	近赤外
ランドサット5号	バンド77	近赤外	ランドサット5号	バンド78	近赤外
ランドサット5号	バンド78	近赤外	ランドサット5号	バンド79	近赤外
ランドサット5号	バンド79	近赤外	ランドサット5号	バンド80	近赤外
ランドサット5号	バンド80	近赤外	ランドサット5号	バンド81	近赤外
ランドサット5号	バンド81	近赤外	ランドサット5号	バンド82	近赤外
ランドサット5号	バンド82	近赤外	ランドサット5号	バンド83	近赤外
ランドサット5号	バンド83	近赤外	ランドサット5号	バンド84	近赤外
ランドサット5号	バンド84	近赤外	ランドサット5号	バンド85	近赤外
ランドサット5号	バンド85	近赤外	ランドサット5号	バンド86	近赤外
ランドサット5号	バンド86	近赤外	ランドサット5号	バンド87	近赤外
ランドサット5号	バンド87	近赤外	ランドサット5号	バンド88	近赤外
ランドサット5号	バンド88	近赤外	ランドサット5号	バンド89	近赤外
ランドサット5号	バンド89	近赤外	ランドサット5号	バンド90	近赤外
ランドサット5号	バンド90	近赤外	ランドサット5号	バンド91	近赤外
ランドサット5号	バンド91	近赤外	ランドサット5号	バンド92	近赤外
ランドサット5号	バンド92	近赤外	ランドサット5号	バンド93	近赤外
ランドサット5号	バンド93	近赤外	ランドサット5号	バンド94	近赤外
ランドサット5号	バンド94	近赤外	ランドサット5号	バンド95	近赤外
ランドサット5号	バンド95	近赤外	ランドサット5号	バンド96	近赤外
ランドサット5号	バンド96	近赤外	ランドサット5号	バンド97	近赤外
ランドサット5号	バンド97	近赤外	ランドサット5号	バンド98	近赤外
ランドサット5号	バンド98	近赤外	ランドサット5号	バンド99	近赤外
ランドサット5号	バンド99	近赤外	ランドサット5号	バンド100	近赤外

14を例にデータ B08のダウンロード 予め登録しておきます

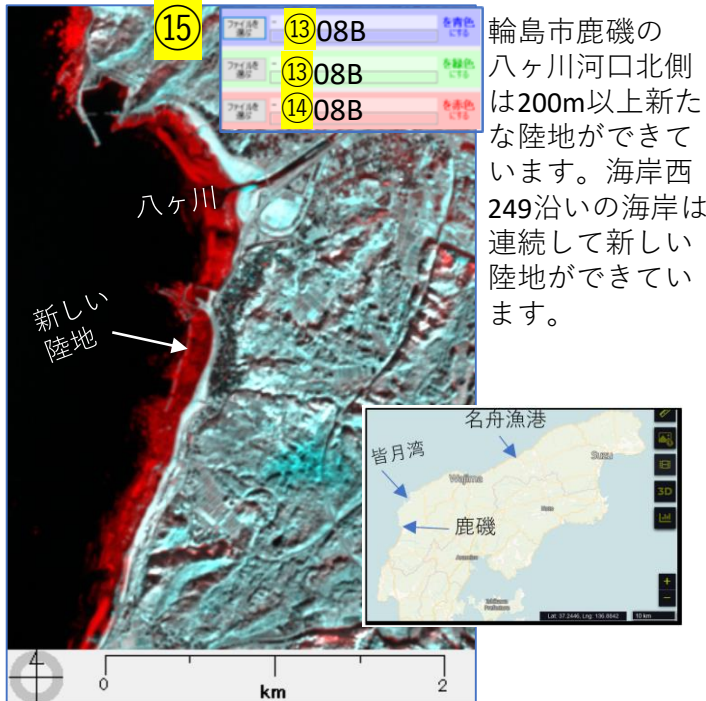


* 明るさ調整 等はリセット

B08データを 入手できます

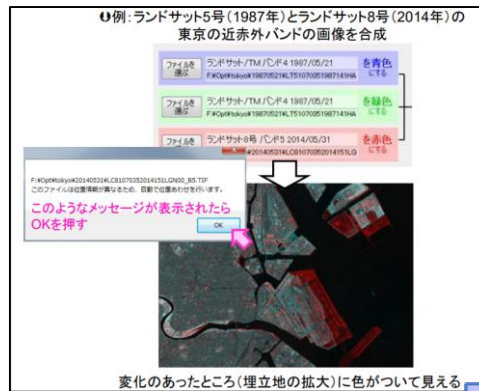
2024-01-30-00 00, 2024-01-30-23 59, Sentinel-2 L2A, B08

* 海岸の様子を探るとき、センチネル2では、近赤外のB08、ランドサット8-9ではB05、4-5ではB04をまず使用することをおすすめします。



輪島市鹿磯の八ヶ川河口北側は200m以上新たな陸地ができています。海岸西249沿いの海岸は連続して新しい陸地ができています。

EISEIを使って海岸線の変化を調べる EISEIマニュアル P18を参考にします

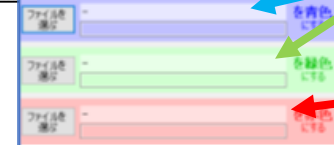


「EISEI」は次のURLで入手できます

<https://www.yac-j.com/content/eisei-data/>

- 色合成では、青色に1980年の画像、赤色に2010年の画像といった、時期の異なる画像の合成も可能です。
- 異なる衛星の画像でも合成可能です。位置や解像度の異なる画像が含まれていても自動的に補正して合成します。そのような場合、「ファイルは位置情報が異なるため、自動で位置合わせを行います」というメッセージが1回～複数回表示されますが、を押して続行します。

9⑫⑮の場合



2024年1月1日 以後のB08

2024年1月1日 以前のB08