

2024年1月2日

YACかわら版426

硫黄島の新島 どのように変化

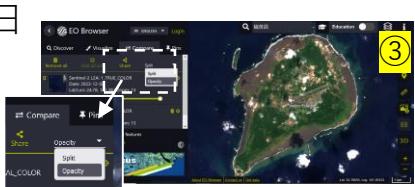
12月28日ランドサット8が、1月1日センチネル2が相次いで硫黄島周辺を久しぶりに観測しました。雲間からの観測でした。①

天候に関わらずに電波で観測するセンチネル1は、硫黄島周辺を観測範囲に含めていません。12月4日に海上保安庁の航空機が鮮明な新島の姿を観測しています。②

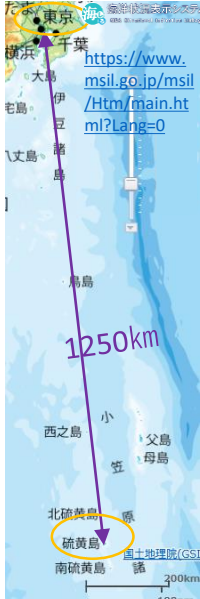
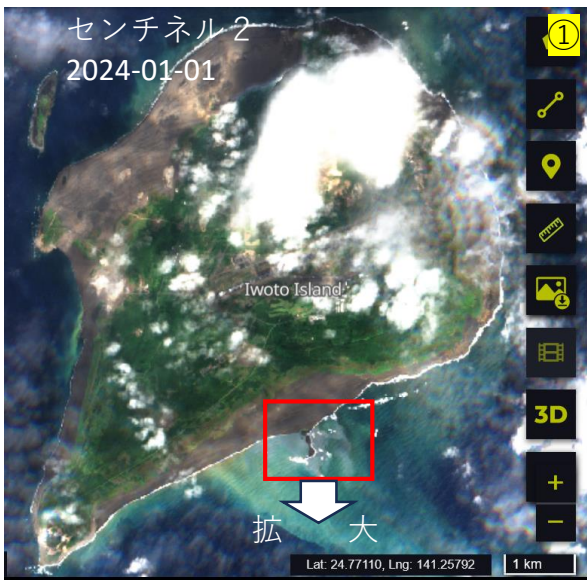
好天時の衛星による観測が待たれます。

今回の観測を受けて、EOブラウザの「Compare」(比較)「Opacity」(不透明)機能をつかって新島の変化位置を探りましょう。③

* 比較するデータを重ねて変化位置の確認可能



<https://www1.kaiho.mlit.go.jp/kaiikidb/kaiyo22-2.htm>



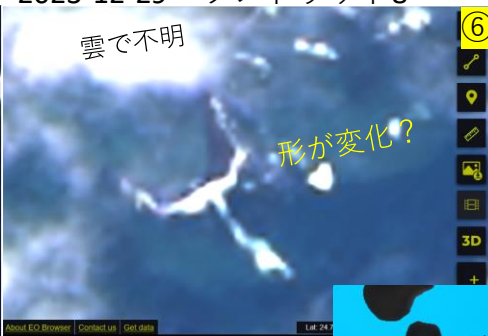
2023-12-02 センチネル2



2023-12-12 センチネル2



2023-12-29 ランドサット8



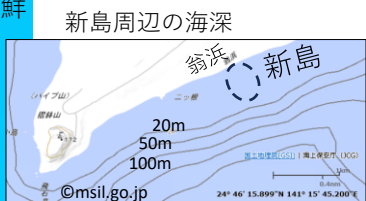
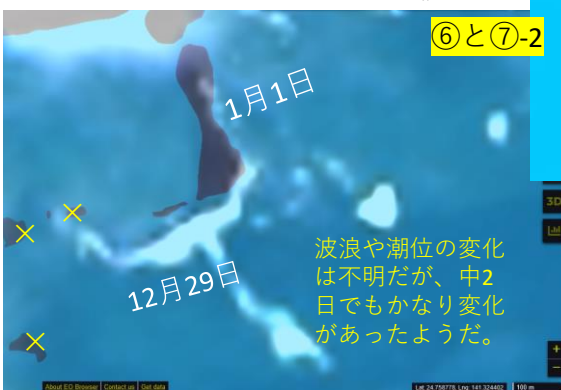
2024-01-01 センチネル2



<12月2日と1月1日との比較>



<12月29日と1月1日との比較>



硫黄島の新島はどのように変化するのでしょうか。
センチネル2の5日毎の観測データとランドサット8-9の8日毎のデータ観測データから目が離せません。