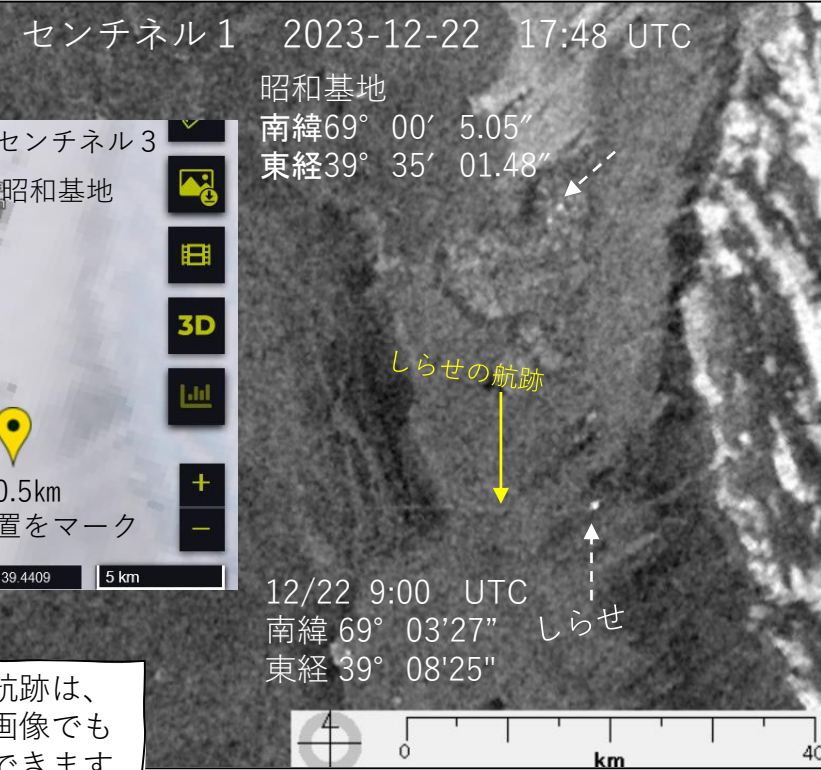


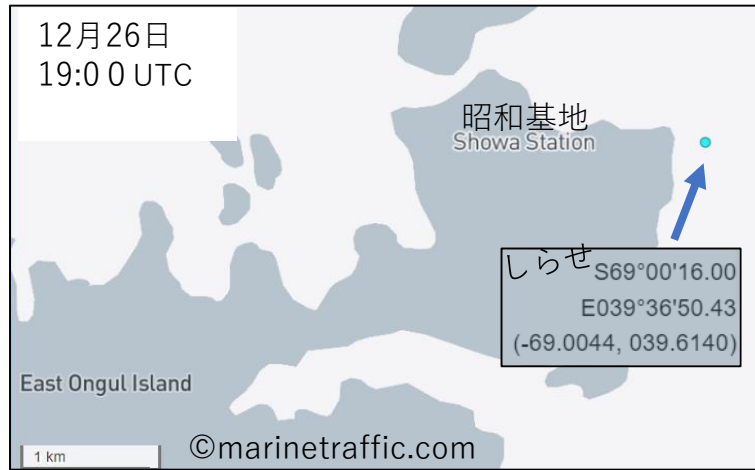
YACかわら版 423

2023年12月26日

しらせ 昭和基地接岸



「しらせ」の航跡は、センチネル1画像でもなんとか確認できます



「しらせ」は12月25日、45日の航海を終え昭和基地沖約230mに接岸しました。これからしばらくの間昭和基地のライブカメラでその姿を確認することができます。1分おきに更新しています。

<https://www.nipr.ac.jp/webcam/> ①

昭和基地の天候も確認できます。ときには雪上車や隊員の姿をみることができます。建物の影の変かも確認できます。時間を変えて接続してみてください。夜の時間に注目。

これから基地への物資・燃料の氷上輸送が本格的に始まります。昨年の64次隊は合計1,123t輸送しました。観測機材、建物関係資材、食糧、燃料等多様です。

②→昨年の64次隊のブログの写真です。

持込 12月25日～1月13日 持ち帰り1月15日～17日
観測隊ブログ <https://nipr-blog.nipr.ac.jp/jare/>

* アメリカの南極観測マクマード基地の場合、越冬隊で100名以上夏隊は1000名以上の巨大観測基地です。観測を支えるために2本の氷上滑走路を用いての空輸の他、基地に接岸できる専用輸送船で毎年5000t前後の支援があります。

輸送された荷物の荷ほどきや収納など大変な作業が必要です。極地でなければできない観測、極地で得られる観測データと比較して把握できる日本での各種データの特色など、昭和基地を通して多くの学びを期待します。

昨年度の64次隊の輸送



ランドサット8-9の、12月19日以降の観測データは、12月26日現在利用できない状態です。センチネル2の観測データは悪天候の観測データです。

東オングル島に接岸している様子をはやく確認できるといいですね。