

2023年12月2日

# YACかわら版413

## 超大型コンテナ船

3造船所拡大  
縮尺統一  
白→部分が  
船橋です

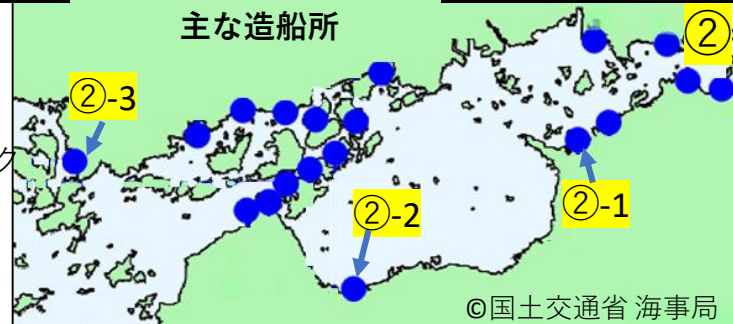
全長：399.95m  
全幅：61.40m  
深さ：33.20m  
最大喫水：16.5m



11月20日は、好天でした。EOブラウザでランドサット9のデータです。①

丸亀・西条・呉がみえます。この3ヶ所には大きな造船所があります。

3つの造船所で、同型の世界最大級の超大型コンテナ船6隻が建造されています。川崎汽船、商船三井、日本郵船のコンテナ事業を統合したオーシャンネットワークエクスプレス (ONE) が15年間用船予定です。



平成29年度「日本主要造船所の分布」図加工

<https://www.mlit.go.jp/common/001215818.pdf>

### 3つの造船所で建造しているコンテナ船の名前

番号	造船所名	1隻目		2隻目	
		原名	和名	原名	和名
②-1	今治造船丸亀工場	ONE INFINITY	インフィニティ	ONE INGENUITY	インジェニュイティ
②-2	今治造船西条工場	ONE INTEGRITY	インテグリティ	ONE INTELLIGENCE	インテリジェンス
②-3	JMU呉事業所	ONE INNOVATION	イノベーション	ONE INSPIRATION	インスピレーション

現在3造船所とも2隻目の海上試運転を終え造船所に接岸中

6隻の超大型コンテナ船は、「2400TEUコンテナ船」ともいわれます。20フィート型のコンテナを2万4136個も積むことができます。

- ・積み下ろしの作業は、どのように、時間は...
- ・船にどのように積むのだろうか...
- ・途中で帰港する場合、どのように何を積むのか...

いろいろと気になることばかりですね。

3つの造船所で建造した1隻目の超大型コンテナ船は今、どこにいるのでしょうか。

「marinetraffic.com」のサイトで調べてみました。



\* YACかわら版363「巨大コンテナ船...」では、同型船7隻としていましたが、同型船6隻のミスタイクです。<https://www.yac-j.com/wp-content/uploads/2023/04/yackawaraban20230418.pdf>

今治造船所丸亀工場で建造中の「ワン・インジェニュイティ」は、10月4日に出港。来島海峡を通過後、速力試験・前後進試験・操舵試験などの海上試運転を実施。10月12日帰港。その後作業をすすめていましたが、12月2日に出港しました。来島海峡丸を通過する巨大船情報は、来島海上交通センターのウェブサイトで確認できます。佐田岬の関港が仕向港になっています。

入航予定時刻	船名	船種	総トン数	長さ	種別	船籍	仕出港	仕向港	水先人
12/03 07:55	ONE INGENUITY	コンテナ船	235311	399	巨	リビア	丸亀	関崎	P

[https://www6.kaiho.mlit.go.jp/kurushima/schedule/KURUSHIMA/schedule\\_1.html](https://www6.kaiho.mlit.go.jp/kurushima/schedule/KURUSHIMA/schedule_1.html)

\* 「marinetraffic.com」では、12月5日中国寧波港着とあります。このまま初航海？

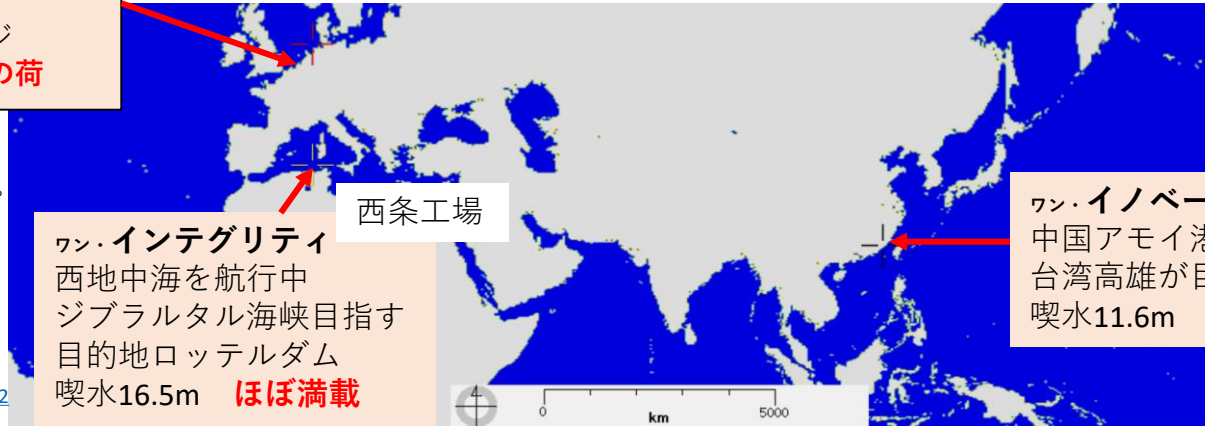
丸亀工場

# 就航している3隻は今！

(調べたのは12月1日10:00ころ)

6隻の最大喫水は16.5m、初航海出港間際の「ワン・インスピレーション」の喫水は11m

ワン・インフィニティ  
ドイツハンブルグ港外で  
入港待ち  
DWアンカレッジ  
喫水13.7m **約半分の荷**



呉事業所

ワン・イノベーション  
中国アモイ港で出港ち  
台湾高雄が目的港  
喫水11.6m **極めて少荷**

ワン・インテグリティ  
西地中海を航行中  
ジブラルタル海峡目指す  
目的地ロッテルダム  
喫水16.5m **ほぼ満載**

西条工場

エルベ川の河口の港。  
ロッテルダム港、アント  
ワープ港に次ぐヨーロッパ  
3番目のコンテナ港

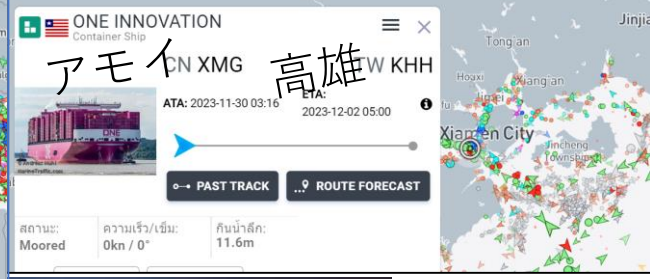
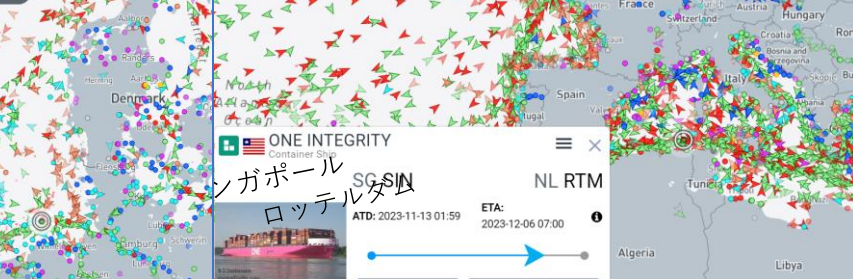
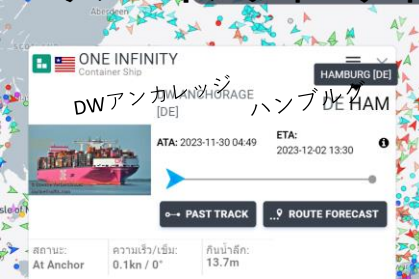
ロッテルダム港はYACか  
わら版152に詳しい説明

<https://www.yac-j.com/wp-content/uploads/2022/11/yackawaraban20210803.pdf>

## ワン・インフィニティ

## ワン・インテグリティ

## ワン・イノベーション



### 不明→ドイツ

ハンブルグ港外で  
入港待ちとの情報  
のみで、それまで  
の寄港地は不明。



シンガポール  
→オランダ  
12月1日10時時点  
西地中海を14.7ノ  
ットで航行中



中国→台湾  
12月1日10時時点  
在アモイ港  
出港待ち

6隻の巨大コンテナ船は、日本の港への寄港は予定されて  
いないようです。24000個のコンテナを集荷し港に運びこ  
んだ後、集積し、積み込むだけの広大な設備が必要です。  
かってコンテナ船は30ノット近い高速で運用されていま  
した。「ワン・イノベーション」の海上試運転では、20  
ノット前後の記録だったようです。

6隻のコンテナ船の船型は大きく変化しています。環境への対  
応や省エネが重視されています。喫水の変化や空気抵抗など多  
様な要素で船型はデザインされているようです。  
目の前の「もの」を多様に考えたいものです。  
日本で建造した巨大コンテナ船が、日本の港にどんどん寄港  
する日を期待したいですね。