

YACかわら版 412

2023年11月30日

D 11月24日12:00の濟州島の南を拡大

D-1 衛星モード D-2 風モード

カルマン渦 11月24日
ズームアース



濟州島のすぐ南には雲がありません。海面の黒が広がっています。渦の輪郭にもないようです。注目です。島の南東の風速は50km/h以上です。カーソルを動かすと、全体の様子が把握できます。

YACかわら版では何回かカルマン渦のことを紹介しています。さえぎるものがない海上を強風が一定方向から吹き続け、島の標高の高い山に突き当たったとき、風下側に特徴的なカルマン渦という雲の渦が発生します。

冬型の気圧配置が強まった11月24日、九州西の濟州島から奄美島方向に向けて長いカルマン渦が観測されました。その様子を「ズームアース」で探ってみましょう。

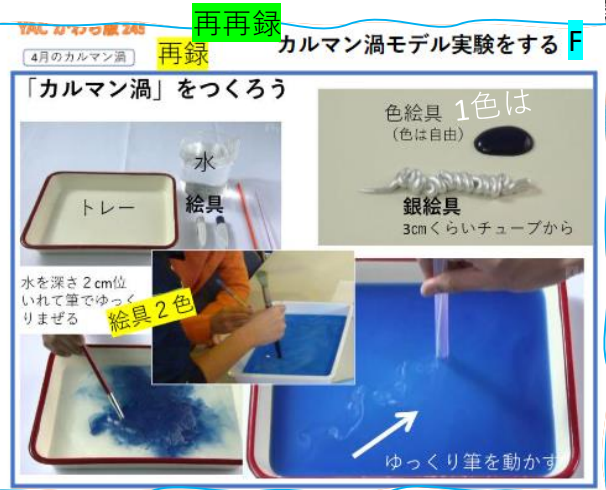
<https://zoom.earth> 過去およそ2週間分
<https://zoom.earth/maps/daily/>

無償で使用できるサイトです。グーグルアースの感覚で操作できます。地球上の雲・風・雨・気温・気圧等が、過去にさかのぼり探ることができます。

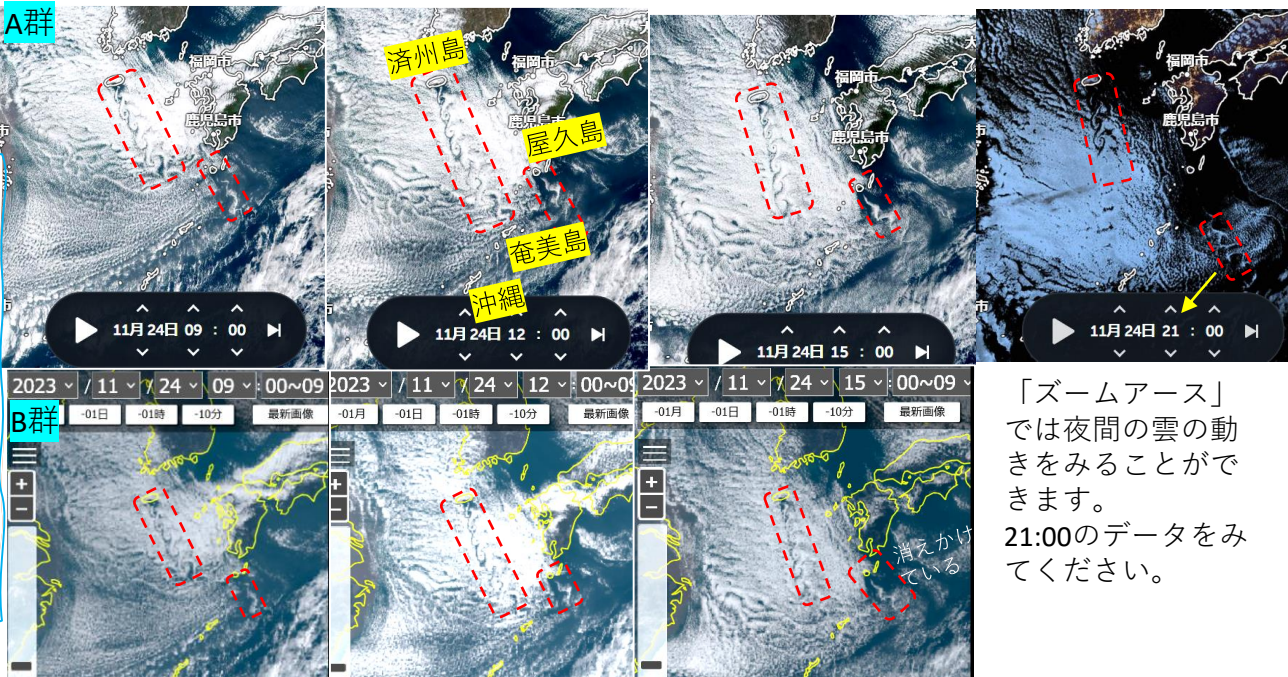
- A 11月24日のデータを表示します
 - B JAXAひまわりモニターを対象群に。
 - C カルマン渦を囲みます
- カルマン渦の変化が把握できます

カルマン渦の流れる方向も長さも変化しています。屋久島の南側にも別のカルマン渦があります。北海道の利尻島周辺でもカルマン渦が発生することがあります。気圧配置が強い冬型だとの天気予報が出たら、「ズームアース」を使ってアクティブに調べてみてください。

カルマン渦を再現することもできます。 F



<https://www.yac-j.com/wp-content/uploads/2022/11/yackawaraban20220502.pdf>



「ズームアース」では夜間の雲の動きをみることができます。21:00のデータをご覧ください。