

YACかわら版 411

2023年11月29日

硫黄島 3 画像を中心に

海上保安庁は、11月24日次のように発表しました。

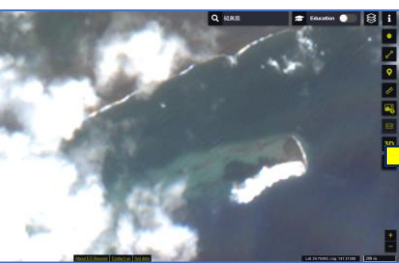
11月23日、当庁が運用している無操縦者航空機により、硫黄島の火山観測を実施したところ、硫黄島南岸の翁浜（おきなはま）沖の新島において噴火活動を認めました

<https://www.kaiho.mlit.go.jp/info/kouhou/r5/k231124/k231124.pdf>

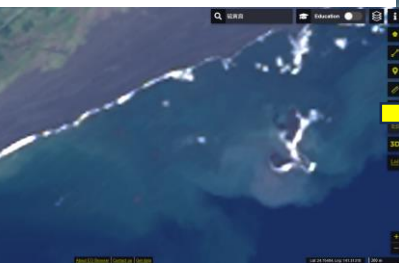
好天の11月27日、2つの衛星が硫黄島周辺を観測しました。硫黄島は海底の直径約40 km、高さ約2000 mの海底火山の山頂部の直径約10kmのカルデラの一部だといわれています。①

海面下の海底火山を豊かにイメージしながら観測データを見つめると、不思議がつぎつぎにふくらみます。

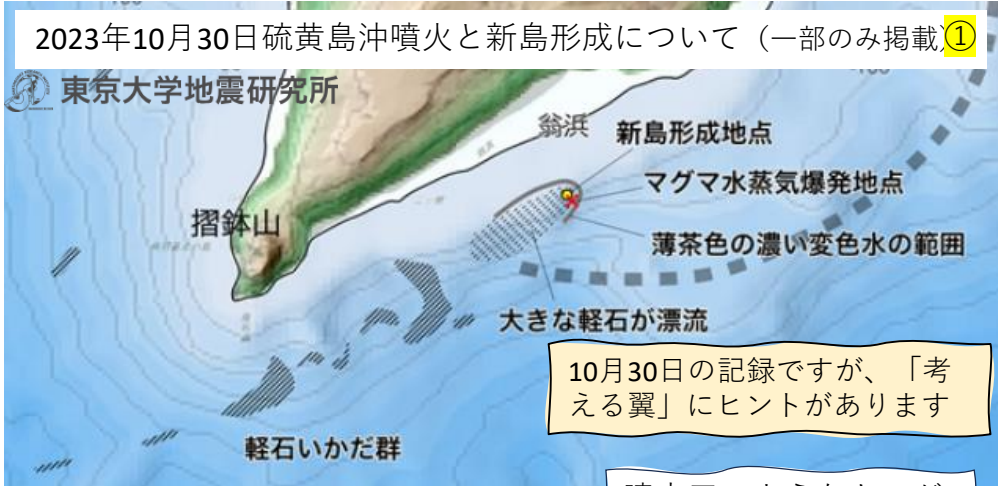
センチネル 2
2023-11-02



ランドサット 8
2023-11-11

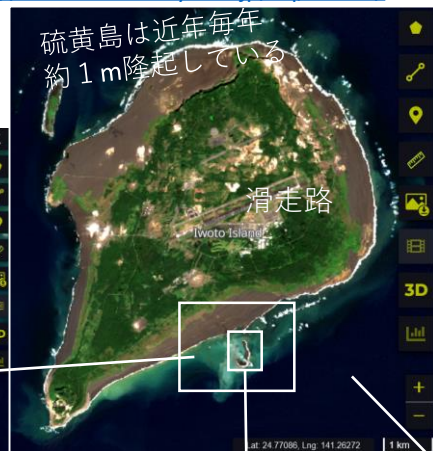


約20分の時間差



10月30日の記録ですが、「考える翼」にヒントがあります

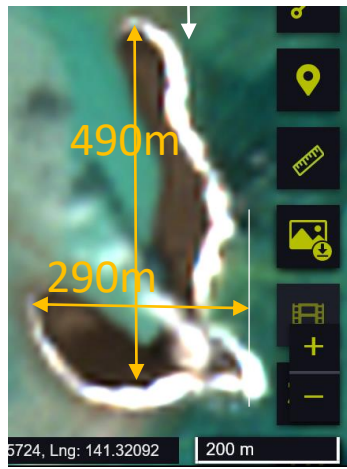
<https://www.eri.u-tokyo.ac.jp/eq/20249/>



噴出口のようなものが...



<https://gsrt.digiarc.aist.go.jp/landbrowser/>



11月23日の海上保安庁の調査→

南北約450m
東西約200m