

YACかわら版 405

2023年11月13日

硫黄島 2



① 海上保安庁機が11月10日午後撮影、硫黄島南海岸翁浜沖約1km沖。南北約400m、東西約200mと観測。

©海上保安庁海域火山データベース

<https://www1.kaiho.mlit.go.jp/kaiikiDB/kaiyo22-2.ht>

硫黄島の変化から目が離せません。①は航空機からの観測で鮮明です。②は「だいち2」の観測データを国土地理院が公表したものです。②と④とでは、海岸線が⑤の従来の海岸線に近いようです。硫黄島北西の監獄岩周辺は特に興味深いです。

本年6月2日国土地理院発表

「大きな地殻変動が続く硫黄島の地図を全面的に描き直しました。その結果、硫黄島の面積が、約6km²（東京ドーム約130個分）増加しました。」

従来の地図(平成27年刊行)

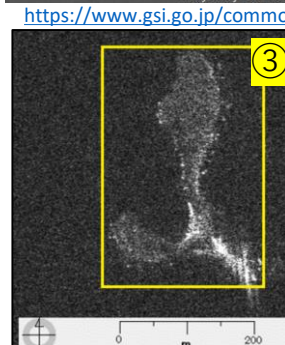
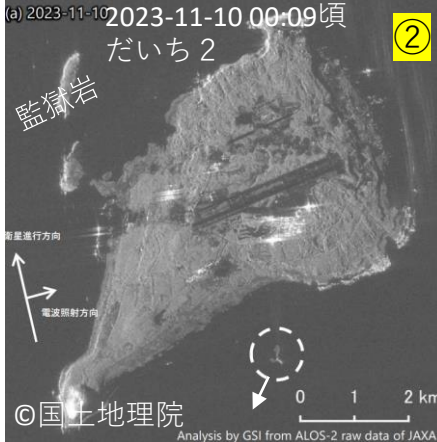
全面更新した地図



©国土地理院

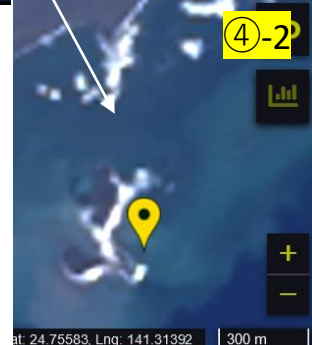
※令和4年1月26日撮影の空中写真を基に作製

<https://www.gsi.go.jp/kibanjoho/kibanjoho61006.html>



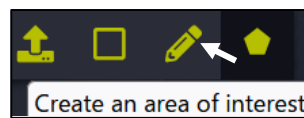
③は1×3mの空間分解能です。夜間でも鮮明に新島が確認できます。JAXAのEORCの分析です。

<https://earth.jaxa.jp/ja/earthview/2023/11/10/7824/index.html>



硫黄島はここ数年、島全体が隆起していると話題になっていました。更新した地図と⑥を比較すると、硫黄島が隆起したことが実感できます

⑥は、EOブラウザの



機能（興味ある地域を作成する）を使用して、約10年間の変化を調べたものです。



北側と南側の海岸線が特に大きく変化