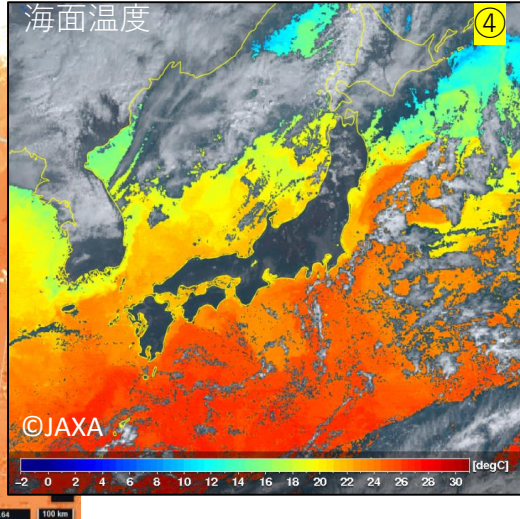
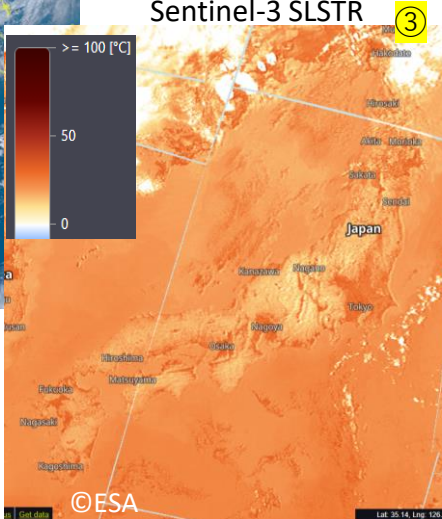


2023年11月11日

# YACかわら版 404

日本列島 11月1日



11月1日10時12分 高度814.5 kmから「センチネル 3」が好天の日本列島を観測しました。EOブラウザで調べました①  
日本列島の中部はすっかり紅葉しています。同時刻の「ひまわり 9」②と比較すると差異が分ります。

①は「OLCI」光学センサのデータです。空間分解能は沿岸及び陸域300m、海洋1.2kmです。センチネル 3は「SLSTR」赤外センサも搭載しています。地表面温度を空間分解能 1 km。ます。温度分布を細かに追っていくと興味深いです。③  
④は、「JAXAひまわりモニタ」の海面温度表示です。

11月1日は好天で、雲の影響をあまり受けていないので、日本海と太平洋の海面温度の差異が鮮明です。

それにしても⑤の色彩は極めて魅力的です。ESAの専門家が分析処理して公表したものです。EOブラウザで「色明るさ」

を操作しても専門家には遠く追いつきません。脱帽です。

<https://twitter.com/home>

⑤をじっくり見つめていると、本棚の地図帳を取出したくなりますね。

