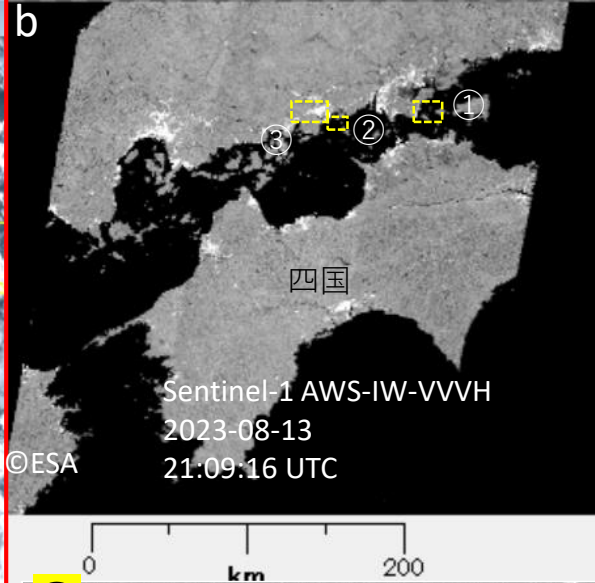
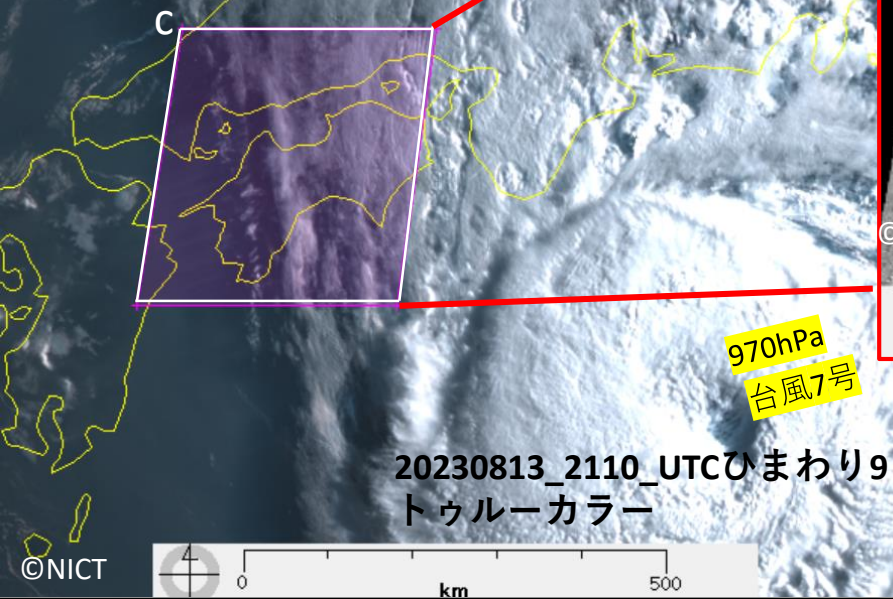


# a YACかわら版 392

台風避難船舶



台風などの接近に備えて洋上の船舶は、強風をさけることができる場所に避難するそうです。

台風7号は潮岬近くに上陸し北上しましたが、その前日8月14日午前6時過ぎ、センチネル1が瀬戸内海中央部を観測しました。**b** そのころひまわり9が、台風7号を観測しました。**a** ①②③の白い点は避難している船舶です。

電波で観測するセンチネル1のデータは貴重ですね。

