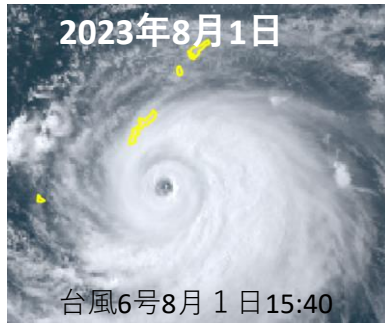


YACかわら版386

アクティブに台風を探る



台風6号8月1日15:40

台風6号が接近しています。被害が心配です。このようなときに防災意識を磨くために、アクティブに台風を調べてみませんか。

お天気キャスターの方等が多様なメディアで、専門的に処理されたお天気情報を、アニメや動画をつかってわかりやすく説明してくださっています。その情報を大事にしなが、もう少しアクティブに台風を探ってみませんか。

次の2つのサイトが手掛かりです。

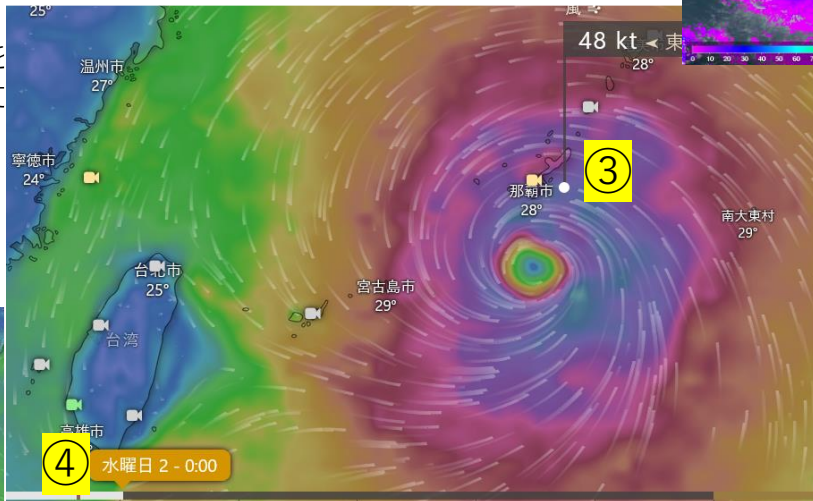
- ① 「ウインディ」 (Windy. Com) <https://www.windy.com/>
- ② 「JAXAひまわりモニタ」 https://www.eorc.jaxa.jp/ptree/index_j.html

<「ウインディ」をつかって>

現在の台風の位置の周辺を拡大しましょう。調べたい場所をクリックすると③その地点の風力風向が判明します。

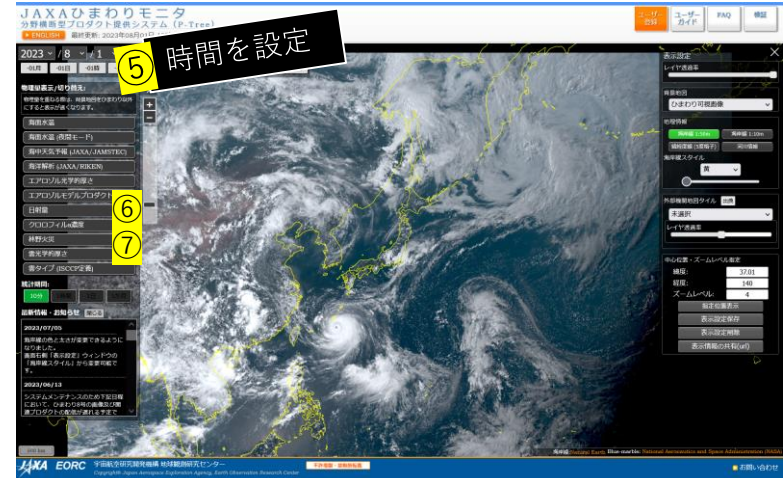
④をドラッグすると、今後の予報が分ります。

あなたの住んでいる場所



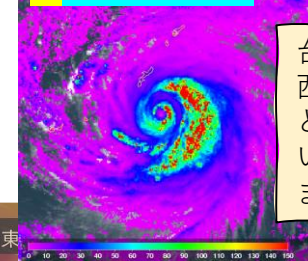
の風はどのように表示されていますか。予報の位置ではどうなっていますか。

<「JAXAひまわりモニタ」をつかって>

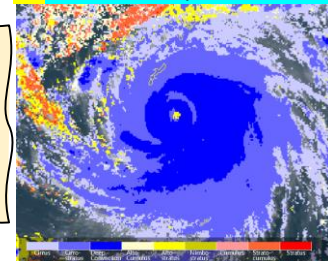


⑥ 雲光学的厚さ

⑦ 雲タイプ (ISCCP定義)



台風の東西南北で、どんな違いがありますか



当サイトは過去のYACかわら版で度々紹介しています。このサイトで調べるときに、みなさんの住んでいる場所の雲を確かめ、空を見上げてください。

参照 例えばYACかわら版

