



2023年6月19日

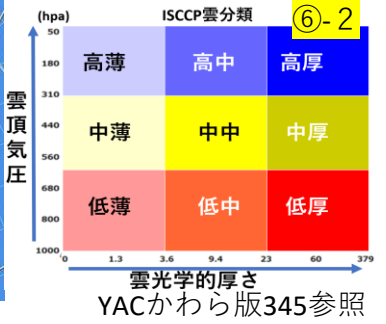
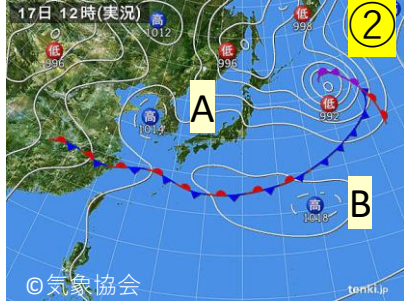
YACかわら版 384

空をのぞく

6月17日のウェザーニュースは、「気温は高くてもカラッとした暑さの理由 真夏とは違った高気圧が列島を支配」とひまわり9画像を解説していました。①

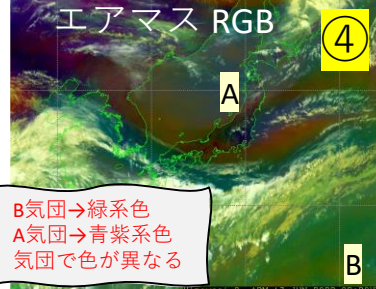
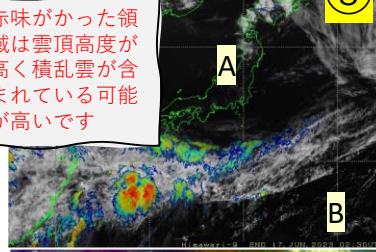
<https://weathernews.jp/s/topics/202306/170155/>

この画像から「空をのぞく」を連想しました。「はばたけ鳥」(宮国留理作詞、瀬戸匡弘作曲)の2番は「空をのぞいて みてごらん...」とつづきます。小学校の学芸会の合唱で何回もきいたことがあります。「JAXAひまわりモニタ」「ひまわりリアルタイム画像」サイトで、赤道上35,786 kmのひまわり9から6月17日昼頃の空をのぞいてみました。正午の天気図は②です。前線は③⑤⑥からも、活発な活動をしていることがわかりますし、④⑦から海面と上空の気団の様子が異なることが鮮明です。「空をのぞく」と好奇心がさらに増します。皆さんもやってみませんか。

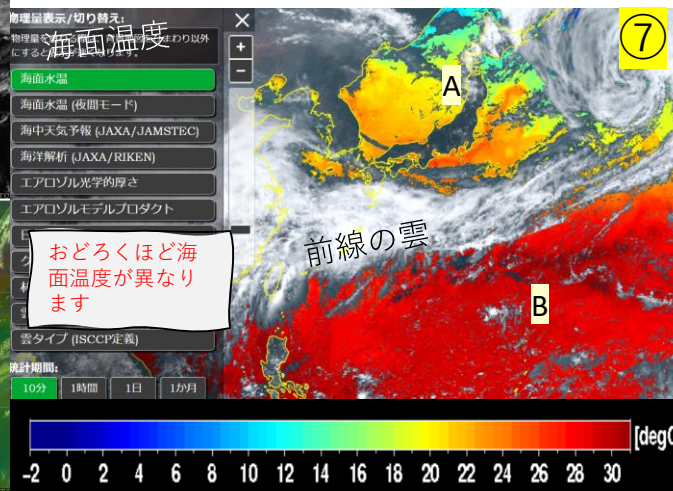


サンドウィッチ

赤味があった領域は雲頂高度が高く積乱雲が含まれている可能性が高いです



③④→ひまわりリアルタイム画像
⑤⑥⑥-2⑦→JAXAひまわりモニタ



クロロフィルa濃度
林野火災雲光学的厚さ
雲光学的厚さ
雲タイプ (ISCCP定義)

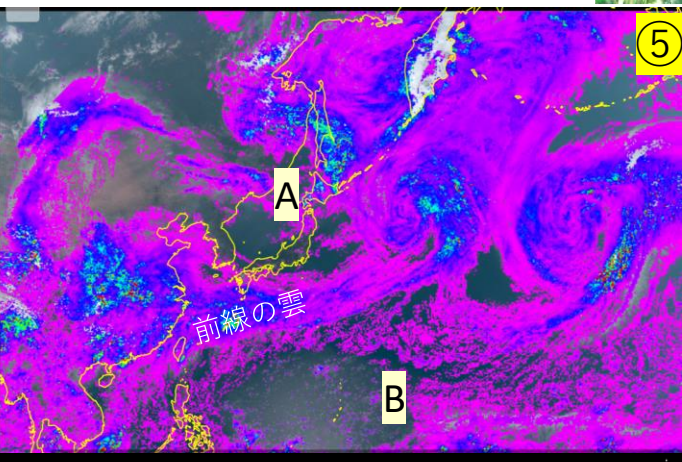
統計期間:
10分 1時間 1日 1か月

最新情報・お知らせ 開じる

2023/06/13

ABにはほとんど雲がありません。前線の雲は高い雲ばかりです

2023/03/31



クロロフィルa濃度
林野火災雲タイプ
雲光学的厚さ
雲タイプ (ISCCP定義)

統計期間:
10分 1時間 1日 1か月

最新情報・お知らせ 開じる

2023/06/13

ABにはほとんど雲がありません。前線の雲の厚みは一樣ではありません。動的 です

