

YACかわら版376

2023年5月22日

黄砂

週明けに黄砂が飛来するという予報が21日に報道されています。出ています①。

5月21日の午前にEOブラウザで調べてみました。黄砂はセンチネル5Pで確かめることができます。調べた時点では、5月20日の観測データが最新です。

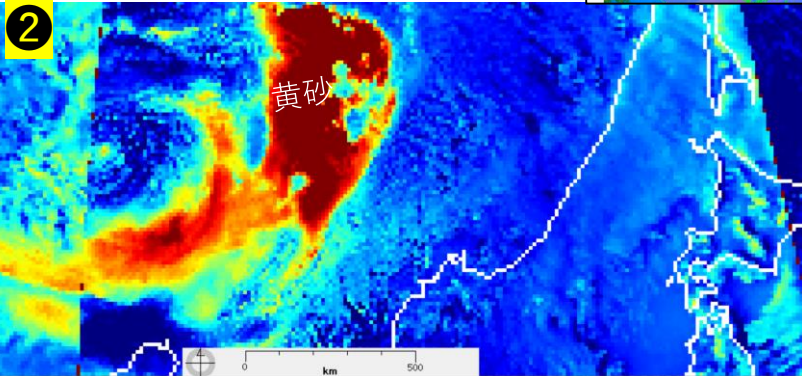
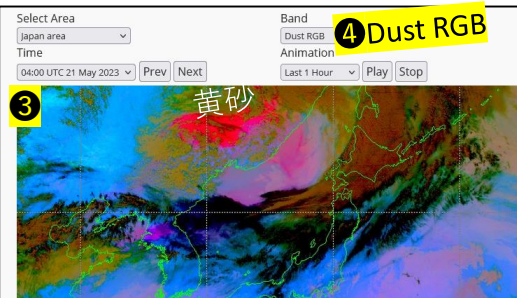
EOブラウザで探ってみましょう。

①～④の操作をしてみましょう。かなり大量の黄砂が日本海にさしかかりそうです。

もし衛星データ分析ソフト「EISEI」が使用できる方は、EOブラウザにログインして⑤～⑩の操作でダウンロードできます。「EISEI」で読み込み、処理→海岸線を描くで、②になります。海岸線が頼りになり黄砂の広がり把握しやすくなります。

「Himawari Real-Time Image」サイトで③は、直近1日のひまわり9観測データ

③ https://www.data.jma.go.jp/mscweb/data/himawari/sat_img.php



を、[Dust RGB]④で黄砂を確認することができます。黄砂飛来という報道時に、能動的にEOブラウザや気象庁ひまわり関係サイトで探ってみてください。



https://tenki.jp/forecaster/t_yoshida/2023/05/20/23296.html

