

西之島

約1年ぶりに昨年の10月1日に西之島の噴火が確認されていました。10月11日のセンチネル2の観測データ以後噴火は確認できていませんが、秋以降の観測データでは島周辺の海面の変色が目立ちます。

島の周辺の黄色色だけでなく、離れた場所の緑色が目立ちます。

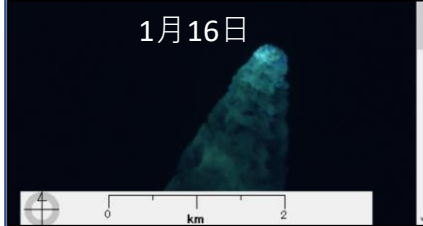
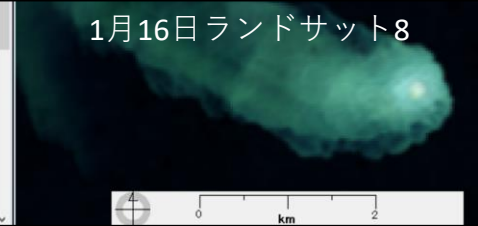


海徳海山

位置情報26.127,141.102

1月16日

1月16日ランドサット8

変色した海面の渦巻きは、海徳海山が活動していることを想起します。きれいです。

昨年6月から西之島周辺をセンチネル2衛星が観測するようになりました。本号掲載のセンチネル2観測データ群のように、1月1日~17日の、17日間で7回の観測データが

(毎月約12回)EOブラウザで得られます。ランドサット8と9とで毎月約4回、合わせて16回もの観測データが利用できるようになりました。

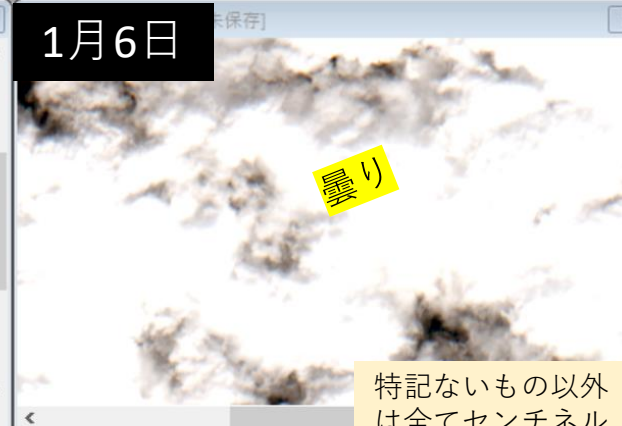
1月1日



1月4日

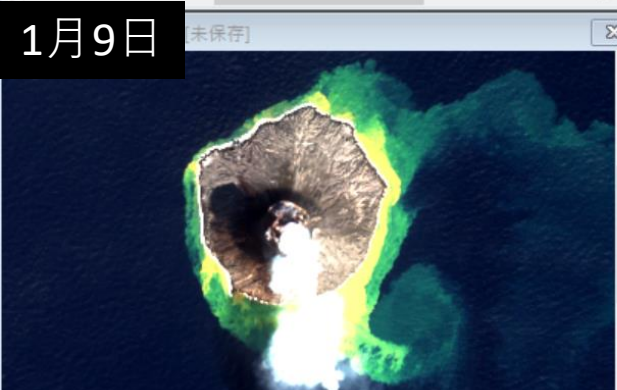


1月6日



特記ないもの以外は全てセンチネル2データです

1月9日



1月11日



1月14日

