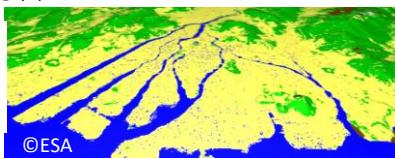


三角州



©kantei.go.jp



©ESA

川の様子が
わかりやす
い色合成を
選びました

G7広島サミットは5月19日から21日まで

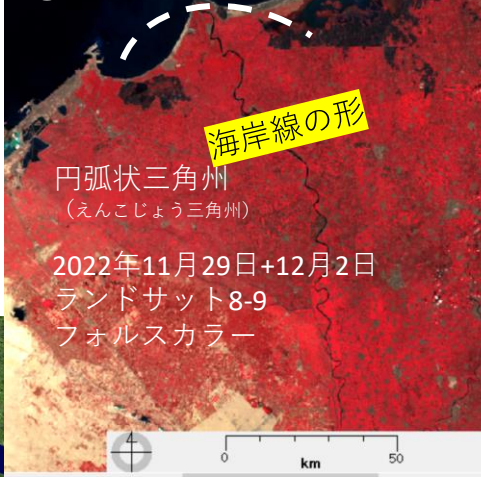
広島で開催されます。会場の広島を「七筋に分かれ
た太田川がつくった三角州」と紹介されています。

YACかわら版では、世界の三角州を衛星データで探
りましょう。

- どの国の三角州？
- 三角州をつくっている川は？
- 三角州は海・湖・池につくられた？
- 三角州の土地の利用は？

④ ナイル川三角州

三角州のでき方



円弧状三角州

(えんこじょう三角州)

2022年11月29日+12月2日
ランドサット8-9
フォルスカラー

【三角州ができるまで】



①海や湖に到達すると川の流れが緩やかにな
り、土砂がたまりはじめます



②河口付近に高まりができるので、川はそこを避
けて流れ、結果的には放射状の流れとなります



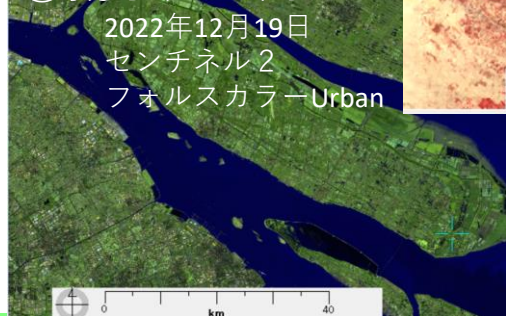
③川は放射状に流れながら土砂を堆積させていき
やがて土砂は放射状の広がりを見せます

④新たな陸地がつくれます

山から海へ川が作る地形

https://www1.gsi.go.jp/geowww/CHIRIKYOUIKU/Chirikyouiku_honpen.pdf

③揚子江三角州



2022年12月19日

センチネル2

フォルスカラー Urban

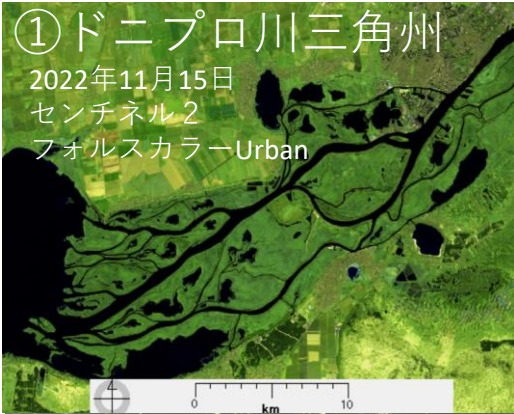
0 km 40

①ドニプロ川三角州

2022年11月15日

センチネル2

フォルスカラー Urban



0 km 10



地図帳もひらいてください

⑤ミシシッピ川三角州

2022年12月28日
センチネル2
トゥルーカラー

鳥趾状三角州

(ちょうじょう)

「鳥のあしあと」みたい!



0 km 40

②ナイジェリア川三角州

2023年1月2日

センチネル2

トゥルーカラー



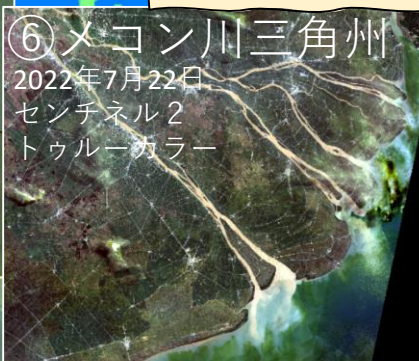
円弧状三角州

⑥メコン川三角州

2022年7月22日

センチネル2

トゥルーカラー



⑦バドスール川三角州

2022年12月10日

センチネル2

トゥルーカラー



カスプ状三角州 (尖状三角州)

⑧アマゾン川三角州

2021年8月31日

センチネル2

SWR



0 km 100