

# YACかわら版 321

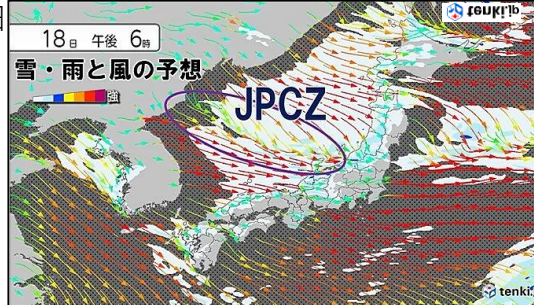
## JPCZ

12月18日(日)は天気予報通りの強い冬型の気圧配置の一日でした。日本列島に強い寒気が流れ込んでおり、厳しい寒さとなりました。右のひまわり9画像でも「JPCZ」が鮮明に確認できます。

YACかわら版104(2021年1月13日)「JPCZとは?」でも「JPCZ」を取上げています。

・冬型気圧配置が強まる→シベリア大陸から冷たい風が日本海に流れ込む  
・朝鮮半島北部の長白山脈(ちょうはくさんみやく 最高峰は2744m)の北側で風が二分され、通過後風下の日本海で再び合流し、雪雲が発達しやすい収束(しゅうそく)帯がラインとして発生します。JPCZによって、雪雲が次々と流れ込むため、大雪となることが多くあります。この収束帯のことを「日本海寒帯気団収束帯(JPCZ)」といいます。

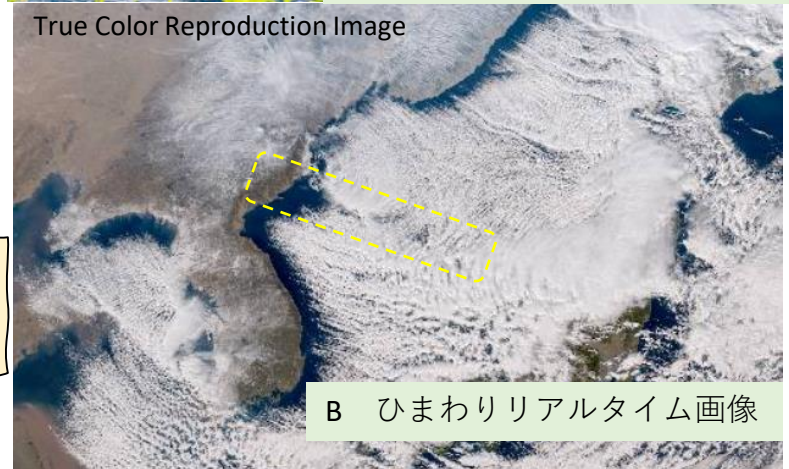
Japan sea=「日本海」 Polar air mass=「寒帯気団」 Convergence=「収束」  
Zone=「帯」



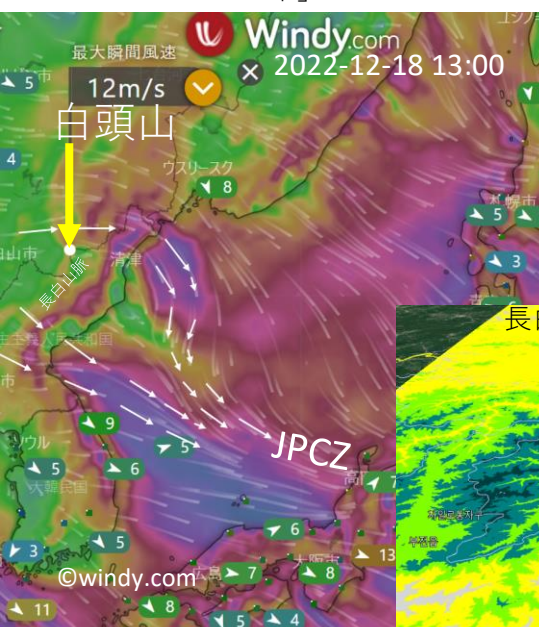
[https://i-storage.tenki.jp/large/storage/static-images/forecaster\\_diary/image/2/21/210/21013/main/20221218051015/large.jpg](https://i-storage.tenki.jp/large/storage/static-images/forecaster_diary/image/2/21/210/21013/main/20221218051015/large.jpg)



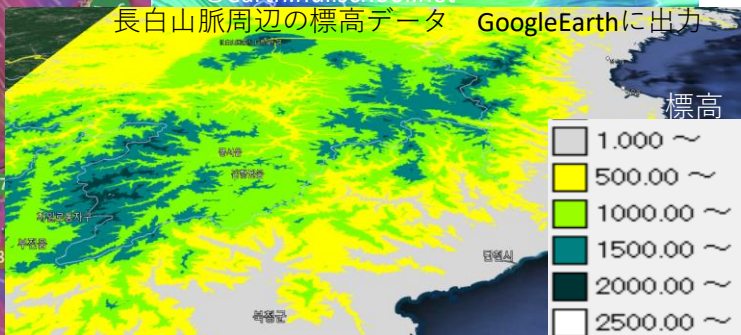
A ひまわりリアルタイムweb



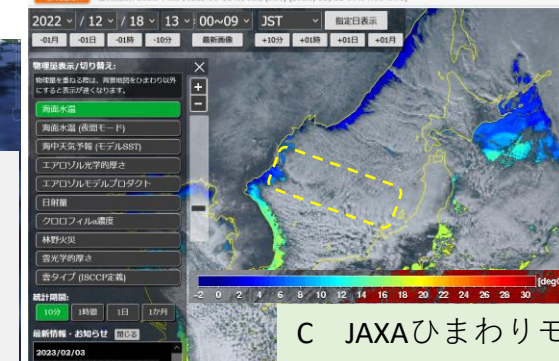
B ひまわりリアルタイム画像



長白山脈周辺の標高データ GoogleEarthに出力



JAXAひまわりモニタ [https://www.eorc.jaxa.jp/ptree/index\\_j.html](https://www.eorc.jaxa.jp/ptree/index_j.html)



C JAXAひまわりモニタ

\*本サイトのURL、説明、凡例等の記載ミスを、2023年2月13日修正