

YACかわら版 315

2022年12月6日

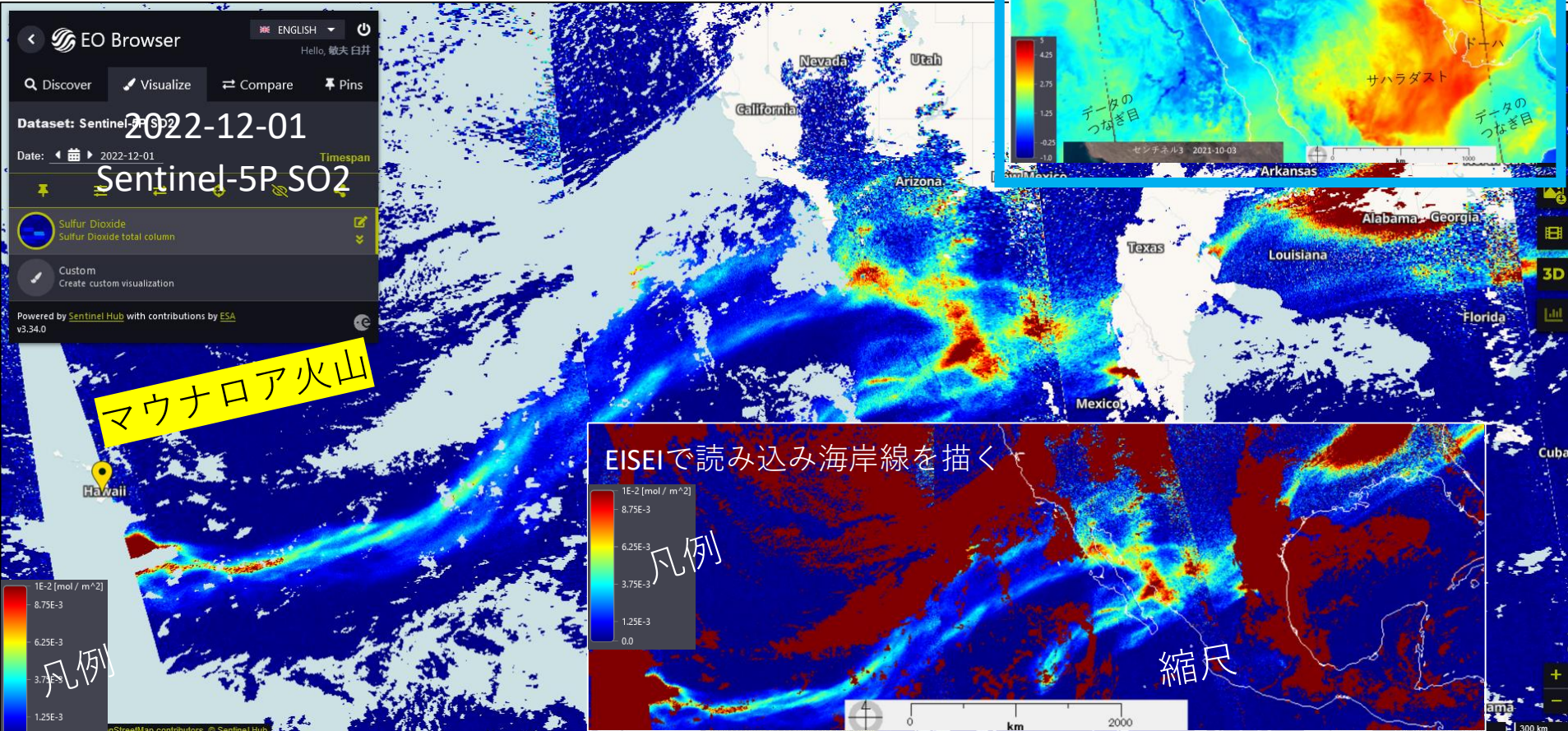
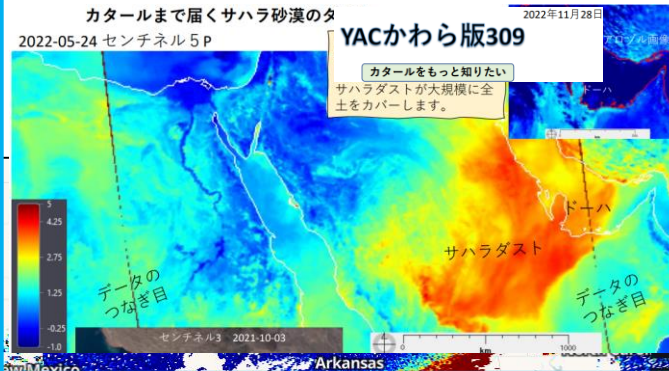
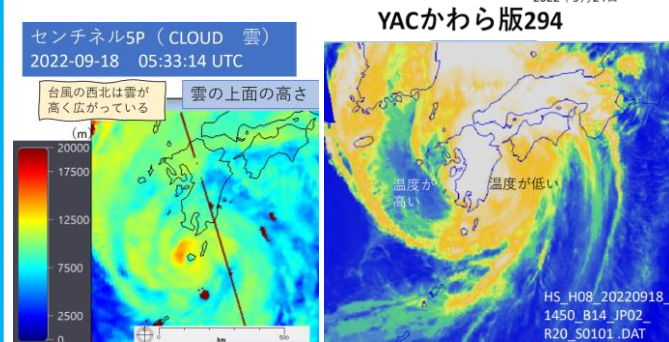
海岸線を入れた例

手掛かりになる海岸線

センチネル5Pや3データをEOブラウザで分析しているとき、緯度経度情報だけではイメージができないので「海岸線は?」と思うことが多くあります。
EOブラウザからデータをダウンロードし、EISEIで読み込み、海岸線を描くことができます。紹介しましょう。

衛星データ分析ソフトEISEIは次の場所からダウンロードできます。
* マニュアルも添付
* windowsのみ対応
http://www.yac-j.com/hq/info/eisei_kiyaku221031.pdf

EOブラウザは、Windows・Mac等対応、タブレット使用可能。
<https://apps.sentinel-hub.com/eo-browser/>



ハワイ島
マウナロア火山
位置情報
19.475,-155.608

簡単に操作手順を
番号で示します。

① 19.475,-155.608

EO Browser

Discover Visualize Compare Pins

Theme

Default

Search Commercial data Highlights

Data sources

- Sentinel-1
- Sentinel-2 ②
- Sentinel-3

③ Sentinel-2 L2A

2022-12-03

21:00:05 UTC

66.2%

4QHG

Visualize ④

19.475,-155.608

⑤ カルデラにマーク

Default

Search Commercial data Highlights

- Sentinel-5P ⑥ センチネル5P
- AER AI (Aerosol Index)
- CH4 (Methane)
- Cloud
- CO (Carbon monoxide) ⑦ SO2
- HCHO (Formaldehyde)
- NO2 (Nitrogen dioxide)
- O3 (Ozone)
- SO2 (Sulfur dioxide)

⑧ Sentinel-5P SO2

2022-12-01

22:46:09 UTC

⑨ Visualize

EO Browser ENGLISH Login

Discover Visualize Compare Pins

Dataset: Sentinel-5P SO2

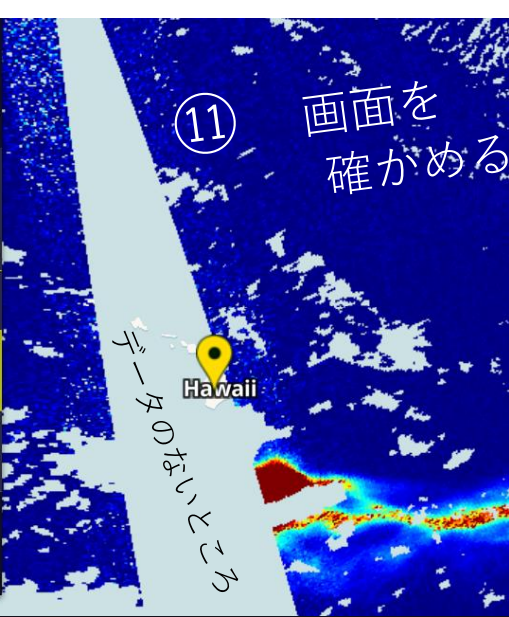
Date: 2022-12-01 Timespan

Sulfur Dioxide Sulfur Dioxide total column (10)

Custom Create custom visualization

Free sign up for all features

Powered by Sentinel Hub with contributions by ESA v3.34.0



ENGLISH Login (12)



(13) ダウンロード

- JPG (no georeference)
- PNG (no georeference)
- KMZ/JPG
- KMZ/PNG
- TIFF (8-bit)
- TIFF (16-bit) (14)
- TIFF (32-bit float)

Basic Analytical High-res print

Image download (13) アナリシス

Show captions ?

Add map overlays ?

Show legend ?

Crop to AOI ?

Draw AOI geometry on Image ?

Description ?

Image format: JPG (no georeference)

Visualized (16) Sulfur Dioxide

Preview (17) [Toggle]

Download (18)

- Popular Web Mercator (EPSG:3857)
- WGS 84 (EPSG:4326)
- UTM 14N (EPSG:32614) (15)

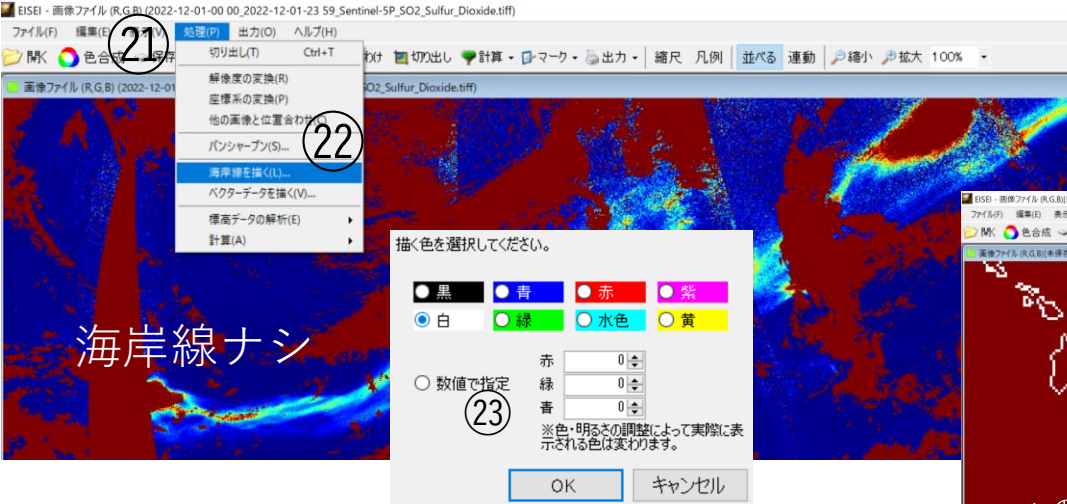
参考
こちらも利用可能

Raw SO2

チャレンジください

(19) ダウンロードファイル

2022-12-01-00 00_2022-12-01-23 59_Sentinel-5P_SO2_Sulfur_Dioxide



海岸線ナシ

描く色を選択してください。

黒 青 赤 紫
 白 緑 水色 黄

数値で指定

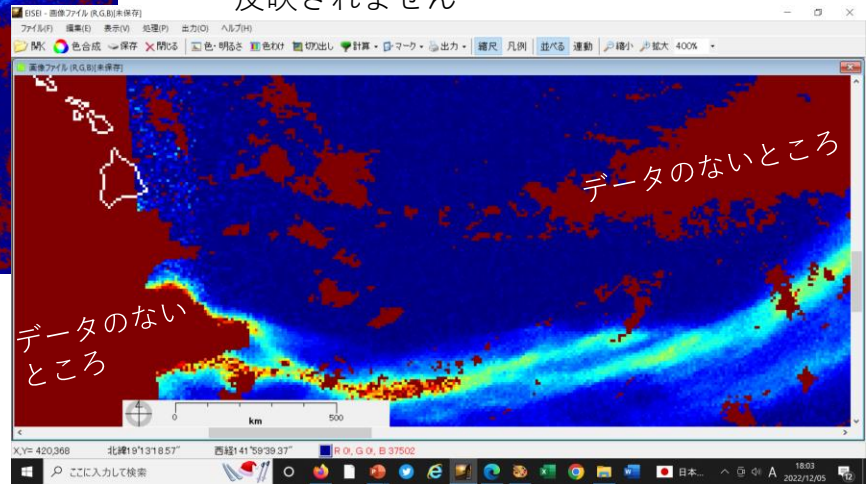
赤
 緑
 青

※色・明るさの調整によって実際に表示される色は変わります。

OK キャンセル

⑳ EISEIで、ダウンロードしたファイルをよむ。

*マークはダウンロードでエータには反映されません



㉑縮尺を入れて完成

海岸線を描く、ベクターデータを描く

海岸線を描く

雲などで海岸線が見えない場合、画像に海岸線を描くと分かりやすくなります。

※ この機能は解像度の粗い簡易的な海岸線データ*を使用しているため、**高分解能の衛星画像には適していません。「ひまわり」「しきさい」などの低い分解能の画像で使用してください。**高分解能の画像では警告が表示されます。

※ 全世界の海岸線を描くことができますが、データの種類によっては日本域しか描けない場合があります。

● 処理メニューから海岸線を描く

➡ 「海岸線を描く」ダイアログが表示される

● 見やすい色を選択

(数値で色を指定することもできますが、**色・明るさ調整**を行うと実際に表示される色は変わるため、思った色にならない場合があります)

➡ 海岸線が描かれた画像が開かれる

注意 この処理は画像データ内に海岸線を上書きします。描いた海岸線は消えず、線によって上書きされた画素の色(や値)は復元できません。海岸線を描く前の画像は画面上に残りますので、必要であれば保存して下さい。



EISEI
添付マニュアル



見やすい色を選択

*本ソフトで使用している海岸線データ: Natural Earth/Coastline (縮尺5000万分の1)