

YACかわら版 310

海徳海山 かいとくかいざん

11月28日のNHK NEWS WEBは「笠原 海底火山「海徳海山」 変色水の範囲さらに広がる」と報道しています。8月に噴火情報はだされていきました。

幾つかの報道で海徳海山の最近の様子を紹介していますが、YACかわら版でも紹介している、西之島、福徳岡ノ場、硫黄島等小笠原諸島を含めて報道されているANNの画像は興味深いです。

今夏から、ランドサットに加え、センチネル2も、この海域の観測をしています。最近の観測画像を追ってみました。

海徳海山 位置情報
26.127,141.102



<https://www.youtube.com/watch?v=8tbFTnahy5U>

火山名 海徳海山 噴火警報 (周辺海域)
令和4年8月23日20時00分 気象庁

** (見出し) **

<海徳海山に噴火警報 (周辺海域) を発表>

海徳火山の周辺海域では、海底噴火に警戒してください。

<噴火予報 (活火山であることに留意) から噴火警報 (周辺海域) に引上げ>

** (本文) **

1. 火山活動の状況及び予報警報事項

海上保安庁が本日 (23日) 実施した上空からの観測によると、海徳海山 (北緯26度07.6分、東経141度06.1分、母島の南西約120km) 付近で変色水が確認されました。

今後、海底噴火が発生する可能性があります。

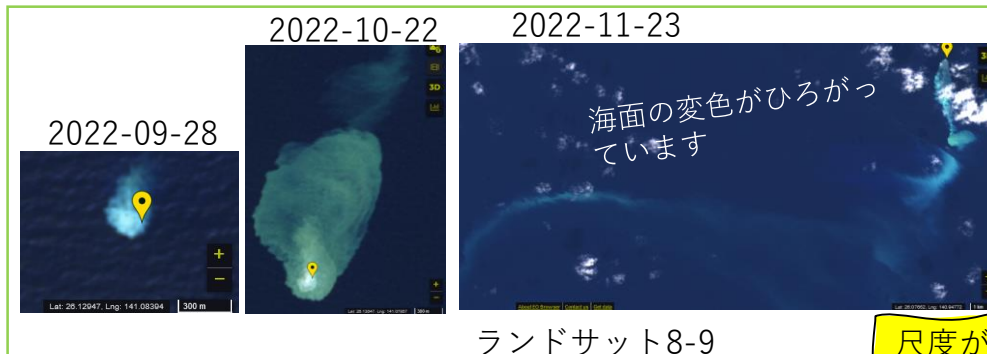
2. 対象市町村等

以下の市町村では、周辺海域で警戒をしてください。

東京都：小笠原村

3. 防災上の警戒事項等

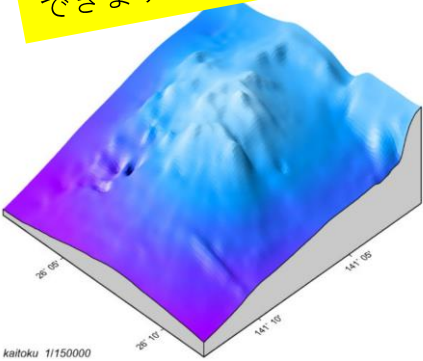
海徳海山の周辺海域では、海底噴火に警戒してください。また、海底噴火による浮遊物 (軽石等) に注意してください。



ランドサット8-9

尺度が異なるので注意

海底の様子がイメージ
できます



海上保安庁の情報

海徳海山は東京の南方約1,050kmにあり、基部の直径40km、比高約2,500mで3つの峰から成る。南にある2つの峰はその位置により、それぞれ東海徳場 (水深97m)、西海徳場 (水深100m) と呼ばれている。

センチネル2

