

YACかわら版 301

イースター島山火事

イギリスのロイター国際通信社によれば、10月4日火曜日に始まった60ヘクタール以上の山火事がイースター島で発生し、モアイ像にも被害を及ぼしています。

島には約1,000の巨大な石像と彫刻があり、そのうち最大のものは74トンの重さで高さ10mです。

いくつかの彫像がある
ラノ・ララク火山噴火口は、
火災によって深刻な被害を受けました。

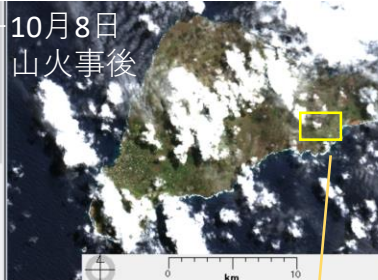
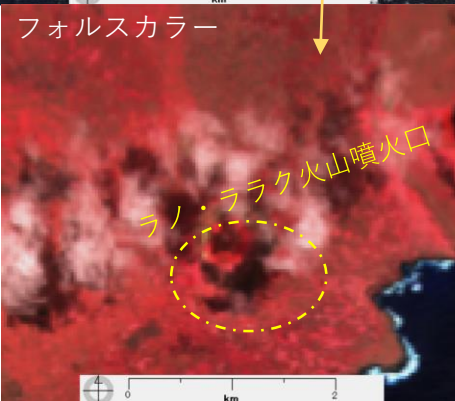
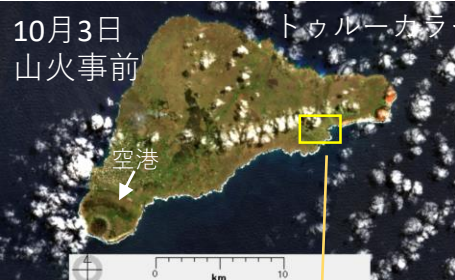
10月3日と8日にセンチネル2が
観測しています。

いつも雲が多い地域です。



©reuters.com

<https://www.reuters.com/world/americas/chiles-easter-island-moai-statues-face-irreparable-damage-after-wildfire-2022-10-07/>



センチネル2
では、個々の
モアイは判別
できませんが、
雲合間に見え
る、火口周辺
では、大きな
変化が起きて
います。
山火事で植物
が確認できな
いようです、

ラパヌイ国立公園 | unesco

パスクア島あるいはイースター島とも呼ばれる南太平洋上のチリ領の島にある。この島に移住してきたポリネシア人は、独特の彫像や建造物を生み出した。10世紀～16世紀には祭壇をつくり、人の顔を模した巨大石像モアイを建て、類例のない文化的景観を築いた。モアイ像は高さ3～20m、最大重量50tで、約1000体が発見されている。

<https://whc.unesco.org/en/list/715/>

人間の大きさと
の比較

