

2022年9月29日

YACかわら版297

いなづま

ハリケーン・「イアン」の接近を避けるために、アルテミス1の打上等が延期されています。この「イアン」がキューバを横切ってフロリダに向かっていきましたが、「イアン」の目を取り囲む「いなづま」の動画をBBCが紹介しています。

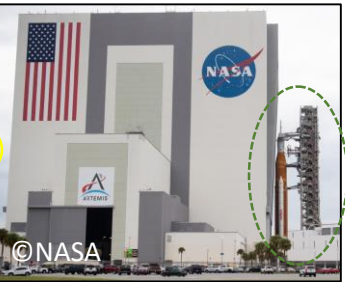
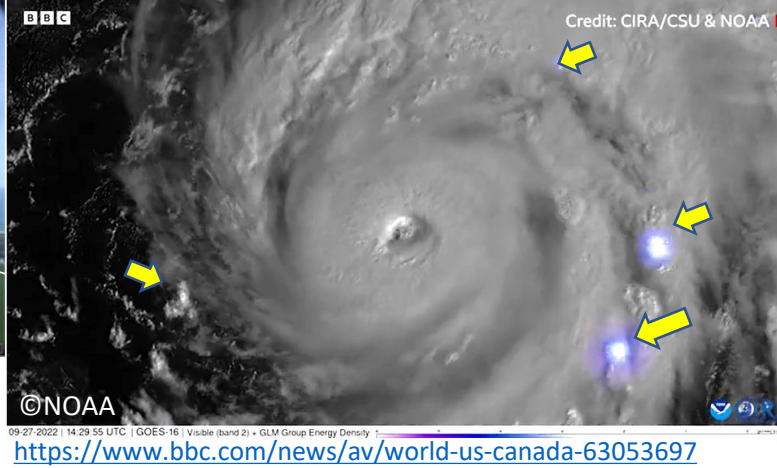
*動画はお家の方といっしょにみてください。

幾つかの情報を結び付けると、説明の文章が自然にできあがりそうですね。「関係的な見方・考え方」は重要です。

ISSから「いなづま」がみえます



荒天準備ができたようです。大きな組立棟です。



「イアン」の動画は下のURL

<https://www.bbc.com/news/av/world-us-canada-63053697>

<https://twitter.com/i/status/1574799310285201410>

ハリケーンの様子を台風から類推できます

東海大学 中島教授が台風14号の雲の様子を「しきさい」(GCOM-C)の観測データから作成した立体図です。渦状の雲が何重にも取り巻いている様子がわかります。

雲が壁のように立ち上がっています

台風14号の立体的な説明

<https://twitter.com/i/status/1574668176406609927>

2013年12月12日
Hafar Al Batin (Saudi Arabia)

クウェートとサウジアラビアの黄色い街の明かりの中で白い稲妻の閃光をISSから宇宙飛行士が撮影

クウェート

©NASA

<https://earthobservatory.nasa.gov/images/83387/seeing-lightning-from-the-space-station>