

# YACかわら版 290

## ハレー基地

A-76氷山は南極半島から離れつつあります。A-76スタート場所の東方にイギリスのハレー基地があります。ハレー彗星(すいせい)の研究家エドモンド・ハレー(1656-1742)から名付けられました。ハレー基地は1985年のオゾンホールに関する研究でも大きな役割を果たしています。

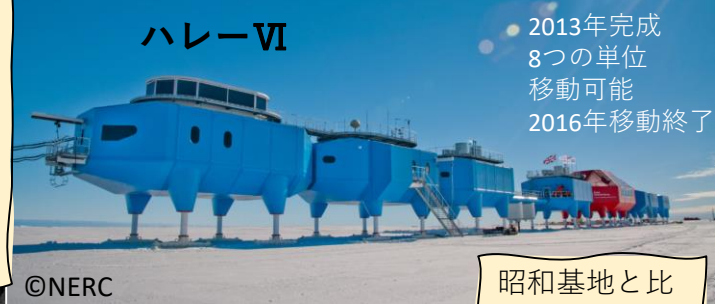
ハレー基地は次のことで有名です。

- ・基地はブラント棚氷(たなごおり)の上。
- ・ブラント棚氷は150m以上の厚さ。
- ・基地はオーロラ観測の最適地の一つ。
- ・ブラント棚氷は2012年していない。
- ・2016年のハロウィンの日に基地北側に亀裂を発見。更に西側にも亀裂発見。
- ・2016年に23キロ基地を移動
- ・2017年3月～10月にかけてスタッフを基地から撤退させる。現在も冬期は無人。
- ・2020年11月に割れ目1は1日1km進む。



昭和基地は1957建設。日本昭和基地の観測データを用い世界で最初に、南極上空にオゾン量の少ない部分-オゾンホール-があることを発見し発表したのは、日本の気象庁気象研究所の研究官。

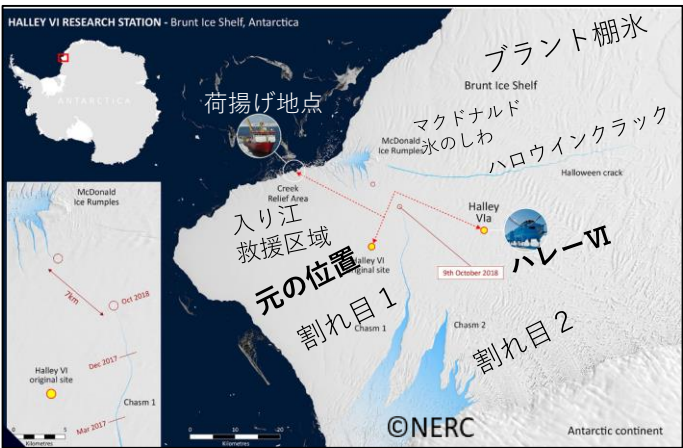
YACかわら版はスウェイツ氷河を説明する前にA-76氷山、ハレー基地を紹介しています。南極は「ふしぎ」「おどろき」がいっぱいです。次ページでは周辺の衛星観測データを調べましょう。



昭和基地と比べてみると...



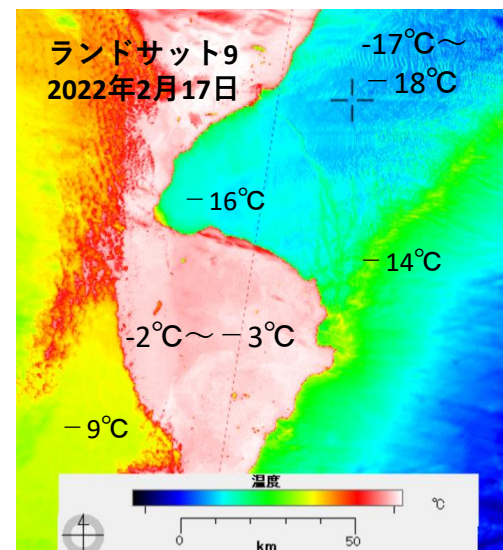
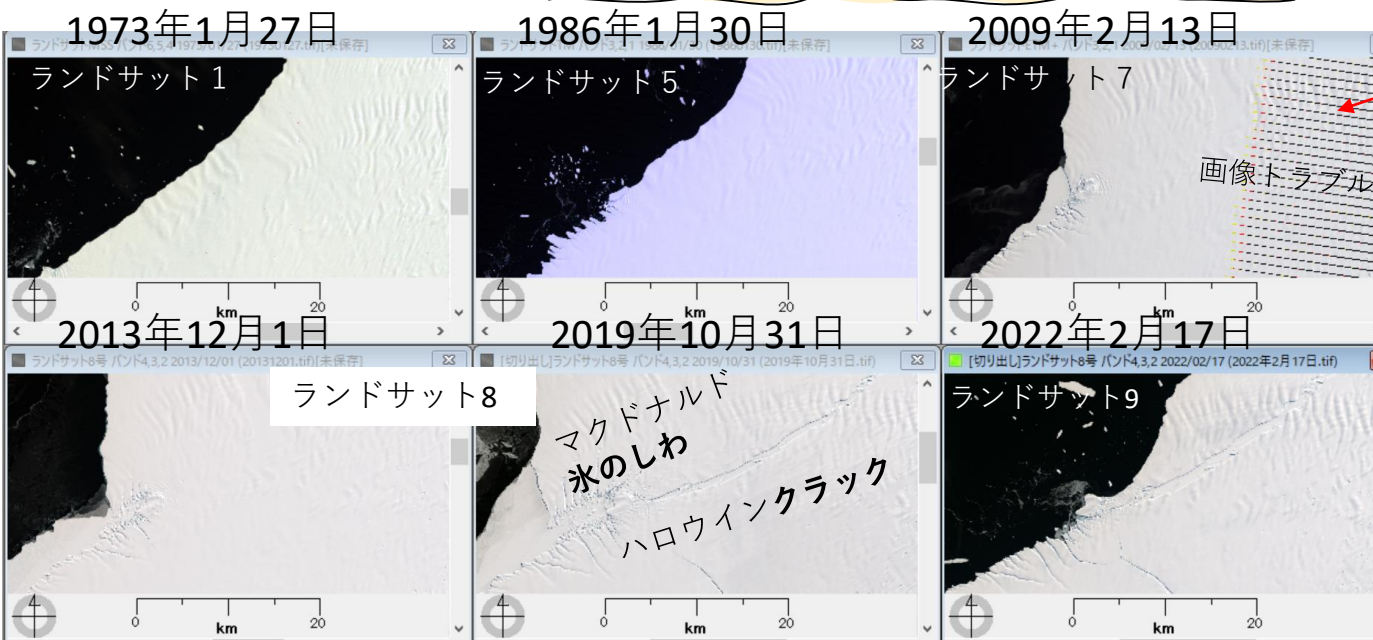
すっかり様子が異なります



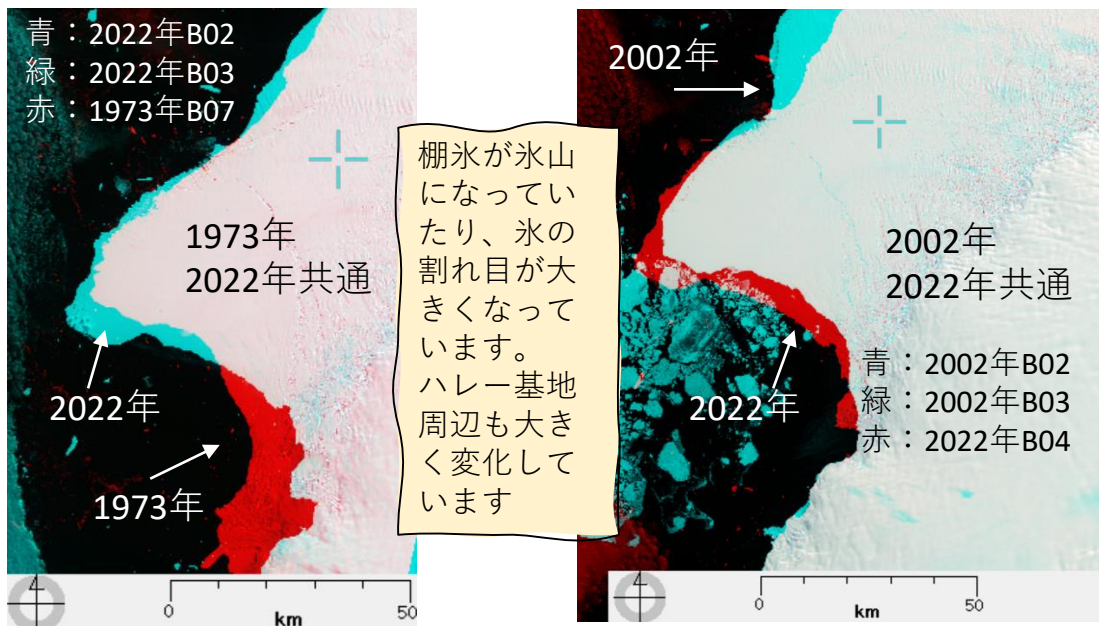
# 約50年間の変化

この地域では有名な「マクドナルドのしわ」周辺の変化をみます。

遠く離れた広い厳しい気象条件の南極大陸の様子を、衛星データで確認することができます。



色合成の工夫で、経年変化を調べます。



海水温度が高い様子が分かります



# スウェイツ氷河を学ぶために **なんきょくキッズ**

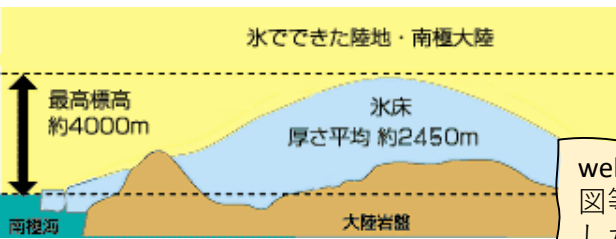
環境省のwebサイト

から南極のことを調べる

[https://www.env.go.jp/nature/nankyoku/kankyohogo/nankyoku\\_kids/index.html](https://www.env.go.jp/nature/nankyoku/kankyohogo/nankyoku_kids/index.html)

## 氷の世界

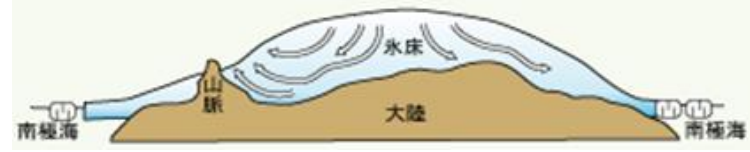
南極は氷の大陸と呼ばれています。南極の氷の下には南極大陸という陸地があります。陸地の上にある厚い氷を**氷床 (ひょうしょう)** といいます。その氷の厚さはいちばん厚いところでは4,000mもあります。



webサイトの説明文から構成、図等もwebサイトから転載しました。ありがとうございます。

## 氷床

南極大陸はとても厚い氷に覆 (おお) われています。氷の厚さは、平均 (へいきん) 2,500メートルもあります。このように、広い土地を覆 (おお) う、厚い氷のことを**氷床 (ひょうしょう)** といいます。南極の氷床は、大陸に降り積もった雪が、長い年月をかけて、このように厚い氷になったものです。氷床は南極のほかには、北極の近くのグリーンランドにもあります。



## 棚氷 (たなごおり)

陸の上にあった**氷床 (ひょうしょう)** は、海に向かってゆっくりと滑り落ちて、やがて海の上に押し出されます。そのときに、割れないままで海に浮かんだ部分を、**棚氷 (たなごおり)** といいます。棚氷 (たなごおり) が割れて、海に流れ出たら、**テーブル型氷山** になります。南極大陸では、たくさんの棚氷 (たなごおり) が見られます。

A-76, スウェイツ氷河を加筆



## テーブル型氷山

その名の通り、テーブルのようにてっぺんが平坦な形をしている**氷山 (ひょうざん)** です。でもその大きさは、テーブルのように小さくはありません。小さいものでも数百メートル、大きなものでは数キロメートルもあり、海の上に見えている部分の高さだけでも、30メートル~50メートルもあります。テーブル型氷山は、**棚氷 (たなごおり)** が割れて、海に流れ出したものです。

## 氷河・氷床とは？

陸上に降り積もった雪が蓄積 (ちくせき) されて、やがて氷になって流れ始めたものを「**氷河**」と呼びます。北極や南極をはじめとして、ヒマラヤやヨーロッパアルプスの高山地帯、南米パタゴニアなど、世界中に氷河が分布しています。数ある氷河の中でも、グリーンランドと南極大陸を覆 (おお) う氷は特に規模が大きいため「**氷床**」と呼ばれています。また、氷床以外の氷河は山岳域に多く見られるため「**山岳氷河**」と呼ばれます。北極域にはどんな氷河・氷床があるのでしょうか。