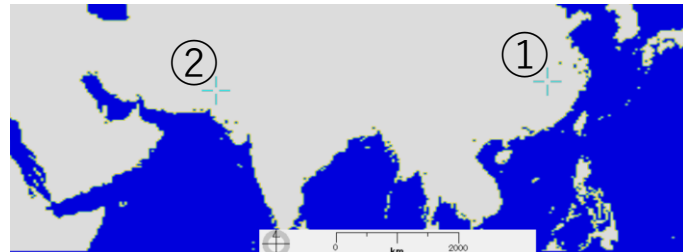


干ばつと洪水

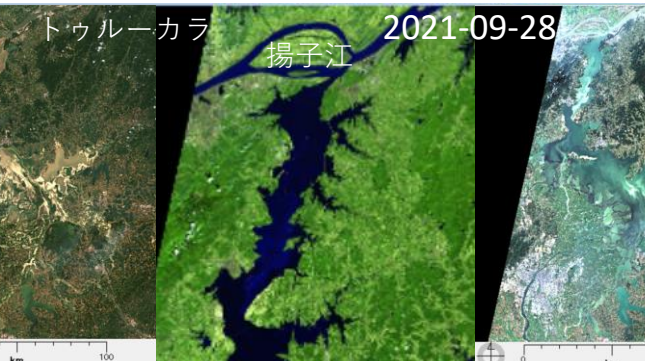
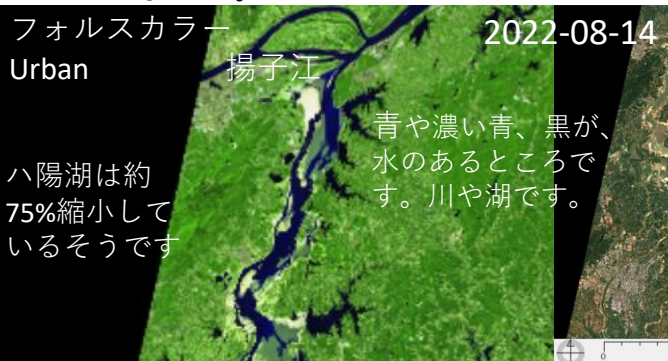
ニュースをマスコミを通じ、見聞きするだけでなく、アクティブに調べる活動をするのが、防災学習につながります。衛星画像の中で人々の姿を絶えず意識しながら...

今回は、センチネル2画像で干ばつと洪水を学びます。



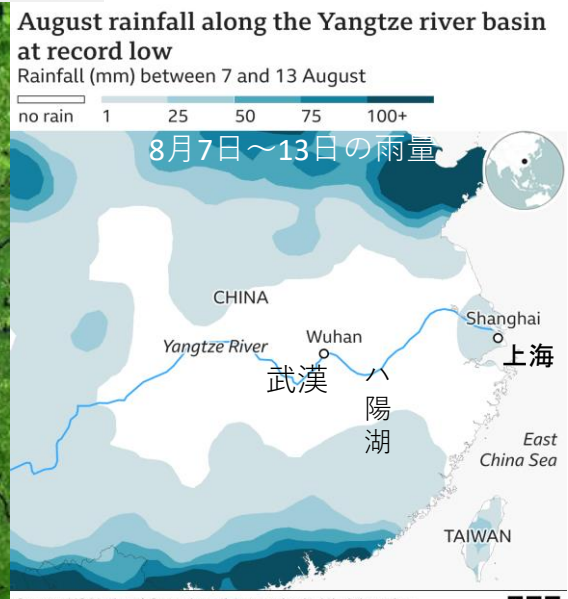
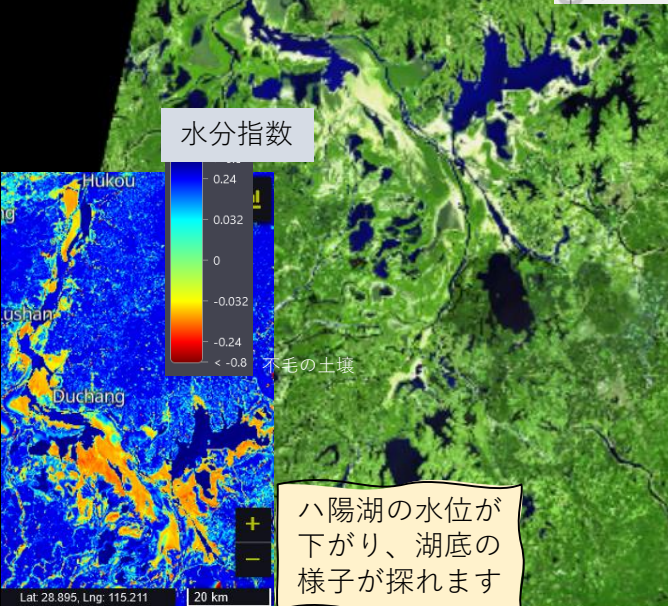
- ①ハ陽湖（鄱陽湖）中国
- ②カチパル周辺パキスタンシンド州 インダス川上流の支流付近

最近干ばつと洪水のニュースに触れる機会が多くなりました。EOブラウザを使って、何が起きているか、お家の方と調べてみてはどうでしょうか。



ハ陽湖の水位が大きく下がっています。農業用水が不足し田畑は干ばつの被害を受けます。水運も水力発電も困ります。

長江流域の夏の降水量は、1961年に記録が始まって以来、最低です。



2022-08-29

位置情報

27.882235, 67.608896

道路
カチパル
自動車道

道路

農地に洪水があふれています

カチパル

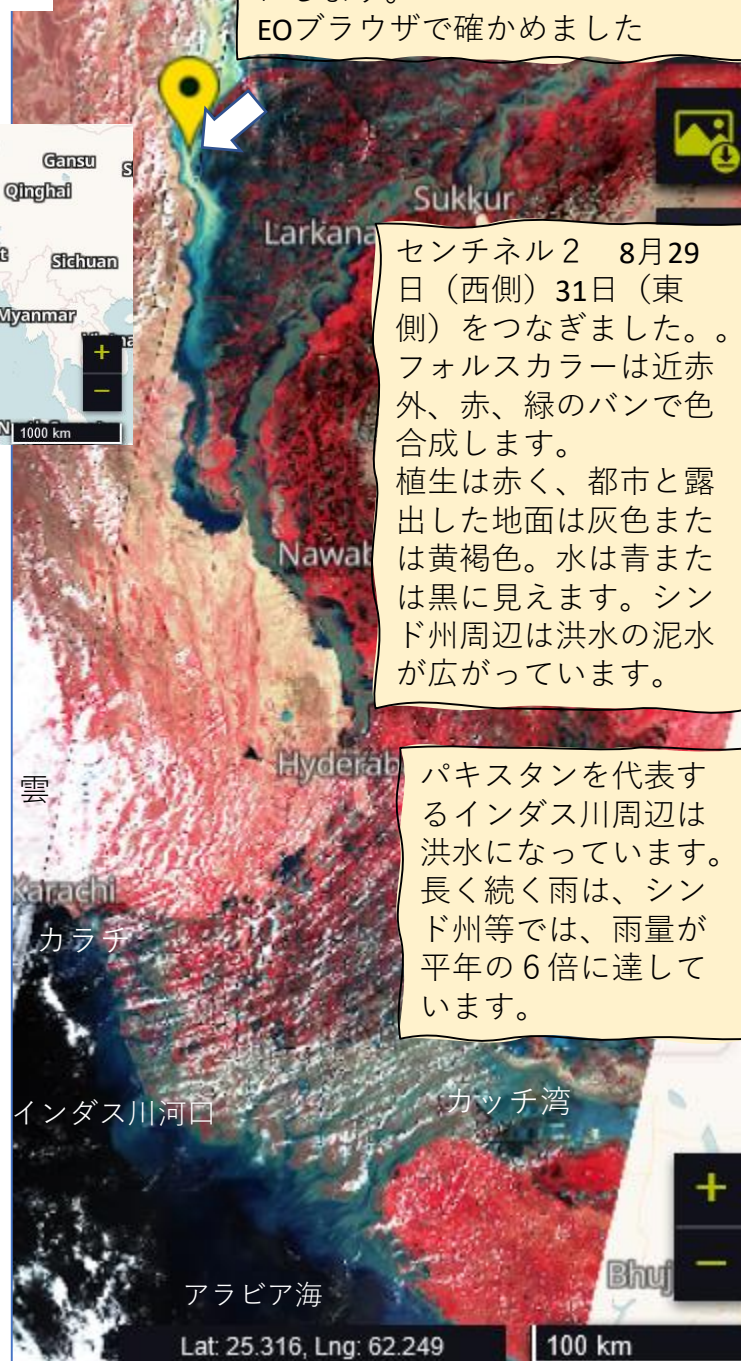


パキスタンの洪水

干ばつも洪水も大きな自然災害です。

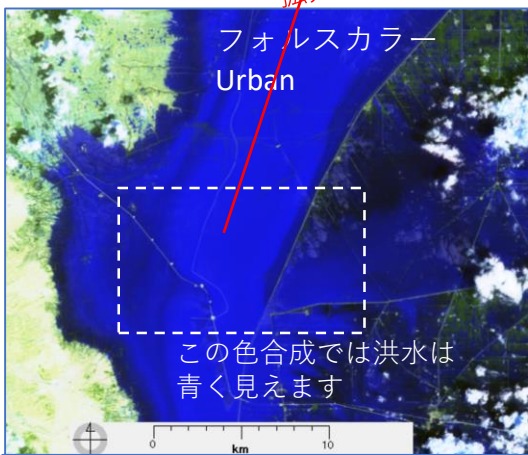


最近パキスタンの洪水の報道を目にします。
EOブラウザで確かめました



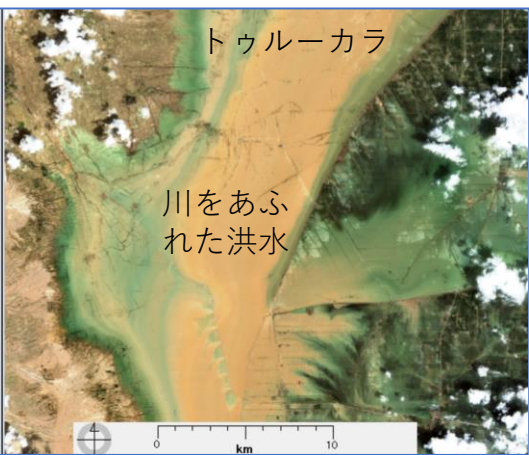
センチネル2 8月29日(西側)31日(東側)をつなぎました。フォルスカラーは近赤外、赤、緑のバンドで色合成します。植生は赤く、都市と露出した地面は灰色または黄褐色。水は青または黒に見えます。シンド州周辺は洪水の泥水が広がっています。

パキスタンを代表するインダス川周辺は洪水になっています。長く続く雨は、シンド州等では、雨量が平年の6倍に達しています。



フォルスカラー Urban

この色合成では洪水は青く見えます



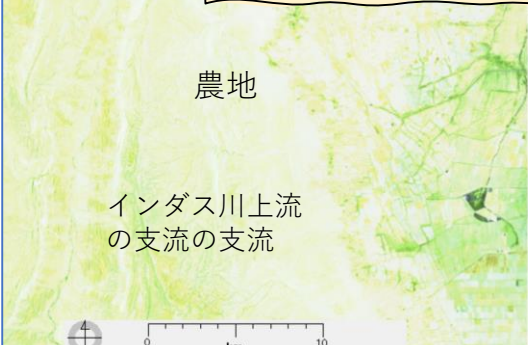
トゥルーカラ

川をあふれた洪水

2022-06-15

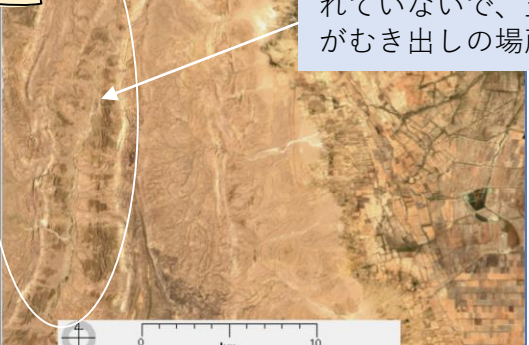
平素は川がどこにあるのかわかりにくいです

裸地(らち)植物や建築物などにおおわれていないで、土地がむき出しの場所



農地

インダス川上流の支流の支流



アラビア海

Lat: 25.316, Lng: 62.249

100 km