

# YACかわら版 281

2022年8月25日

## 水上太陽光発電所

これまでYACかわら版で、太陽光発電所、風力発電所、太陽熱発電所、洋上風力発電所等を取りあげてきました。

水上に太陽光パネルを設置する、水上太陽光発電所は、日本もはやくから取り組んでいました。ダム湖やため池を活用することで用地取得の自由度も大きいようですが、水上に設置ということでの課題も多くありそうです。

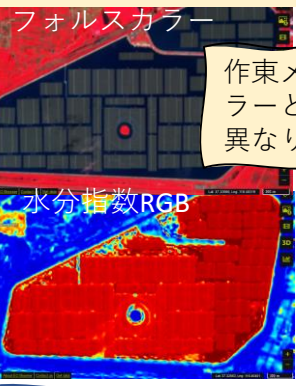
昨年末から中国の巨大な水上太陽光発電所も動き始めています。アメリカのUSGSのサイトでは「太陽は泳ぐ」と名付けています。

山東省德州近くの貯水池

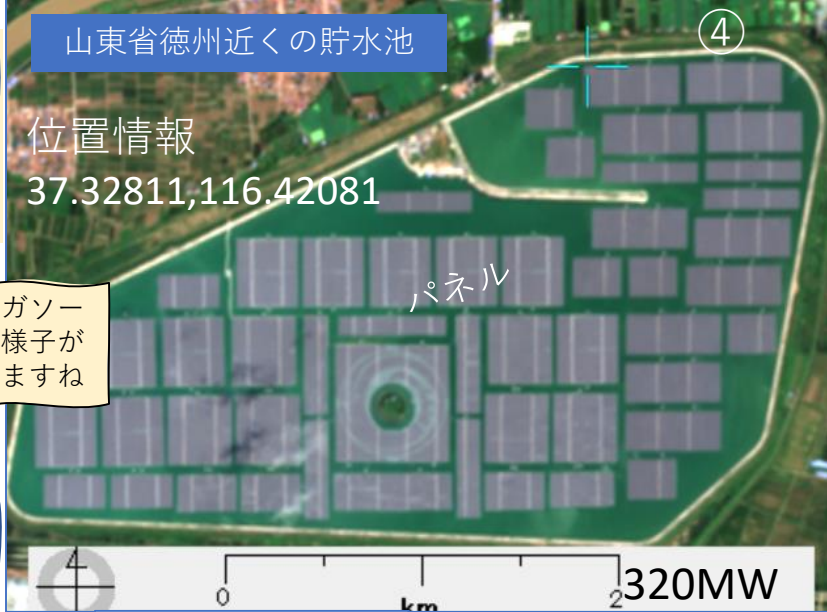
位置情報

37.32811,116.42081

太陽光発電パネルのパネルに数種類あります。⑤と④とでは種類が異なるようです。



作東メガソーラーと様子が異なりますね



千葉県 山倉ダム湖

シンガポール ジョホール海峡に面した池

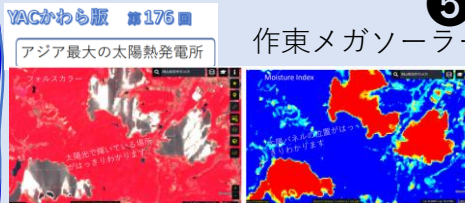


パネルを浮かべる工夫  
固定する工夫  
電力を送る工夫  
環境を守る工夫

台風時にパネルが被害を受けましたが、その対策をして復旧しました

13.7MW  
約5万枚のパネル

太陽光発電所は色合成の工夫で興味深い画像になります



フォルスカラー 水分指数RGB



タイ シリントンダム湖

水力発電所とセットで運用しています

1MWの発電所の一年間分の電力量で、約315世帯分の年間使用電力量をまかなうことができるそうです。

衛星画像は全て

©ESAです

MW (メガワット) 1000W→1 KW 1 MW→ 1000KW

0 km 2