

YACかわら版266

2022年7月17日

エターナルグリーン

テレビニュースは、ときどきいろいろなことを思い出させてくれ、いろいろなことを結びつけて、思い出の存在を意識させてくれることがあります。

7月15日 朝ねぼけた私の目にNHK総合「おはよう日本」の「岩手発 町じゅうが一色に!？」という字幕がとびこんできました。「町じゅうで何かの花が咲いたのか?今頃だと何の花かな。岩手のどこのことかな」と、ニュースの順番をまっていた。

東北大震災の直後に、盛岡から国道106号線を雪の残る区界峠を越え、宮古を訪問したことがあります。大震災の惨状に強い衝撃を受けたあと、過去の津波関連の石碑をたずねた後浄土ヶ浜に抜けたときのことを思い出していました。天候の良さもあり絶景でした。

ニュースはなんと、その浄土ヶ浜関係ニュースでした。

ニュースの概要→まちを緑色に!? 宮古市の魅力発信策 参照

<https://www.nhk.jp/p/ts/GV37P3QRV4/blog/bl/prAM3NPgLR/bp/pyzMQPoAB5/>



ニュース視聴後、宮古市のことは宮古市のウェブサイトです。次の記事がありました。

市では、地域が持つ特有の文化や自然環境等を「色」で表現し、その魅力を広く発信する目的で、浄土ヶ浜をテーマに皆さんがイメージする「地域色(愛称:いいいろ)」の募集を行いました。

皆さまから寄せられたさまざまな色から選考を経て色が決まりました。

<https://www.city.miyako.iwate.jp/kikaku/joudogahamaiirobosyuu.html>

選ばれた色は、エターナルグリーンという緑です。私の思い出とぴったり同じ色でした。

浄土ヶ浜は、ライブカメラで見ることができます。
https://www.sizenken.biodic.go.jp/view_new.php?no=116



季節。天候、太陽の位置で「色」は変化します。

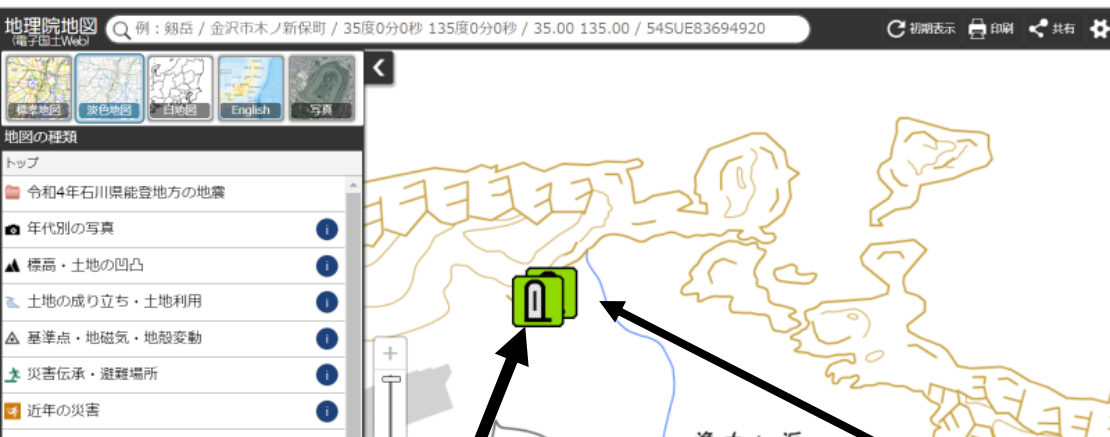


宮古市が浄土ヶ浜レストハウスに設置し、浄土ヶ浜レストハウスウェブサイトよりインターネット自然研究所が配信。過去にYACかわら版139号「EOブラウザで観察の水田」で出水平野のインターネット自然研究所のライブカメラで過去データを検索する方法を紹介しています。浄土ヶ浜のライブカメラは、過去の観測データを提供しています。「エターナルグリーン」を確認できます。



国土地理院地図の浄土ヶ浜には記念碑の印があります。次ページで紹介します。

自然災害伝承碑 (しぜんさいがいいでんしょうきねんひ)



浄土ヶ浜



自然災害伝承碑 →

<https://www.gsi.go.jp/bousaichiri/denshouhi.html>

「自然災害伝承碑」とは →

<https://www.gsi.go.jp/common/000211781.pdf>

自然災害伝承碑の地図化を通じた災害教訓の周知・普及 →

<https://www.gsi.go.jp/common/000211857.pdf>

浄土ヶ浜には過去の津波災害を伝承する石碑が2基あります。エバーグリーンと人々の願いが強く結びついています。国土地理院地図で皆様の住んでいる場所を調べてみましょう。また、帰省や旅行を計画した時に調べてみましょう。

概要

碑名 大海嘯記念 (津波石碑)

災害名 昭和三陸地震(1933年3月3日)

災害種別 地震・津波

建立年 1934

所在地 岩手県宮古市日立浜町 (

浄土ヶ浜屏風岩の下)

伝承内容

「大地震の後には津波が来る。遠くへ逃げるより高い所へ。」 *一部省略

碑名

1960年5月24日チリ地震津波記念碑

災害名 チリ地震(1960年5月24日)

災害種別 津波

建立年 不明(1960?)

所在地 岩手県宮古市日立浜町

(浄土ヶ浜屏風岩の下)

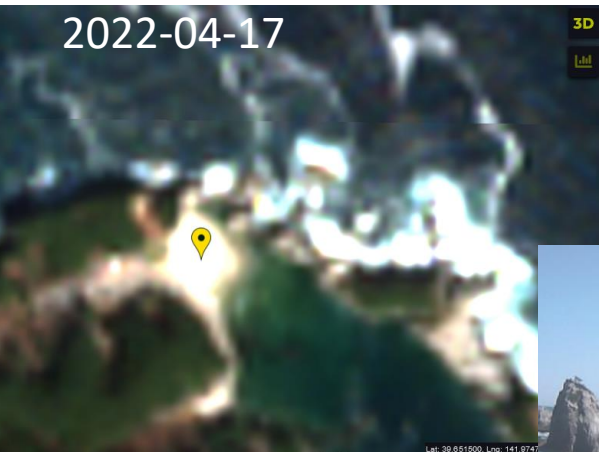
「地震がなくとも潮汐が異常に退いたら津波が来るから早く高い所に避難せよ」

*一部省略

エターナルグリーンを衛星データ（センチネル2）で

浄土ヶ浜のエターナルグリーンを衛星データでは確認できないようです。ライブカメラの記録はあy区だちます。

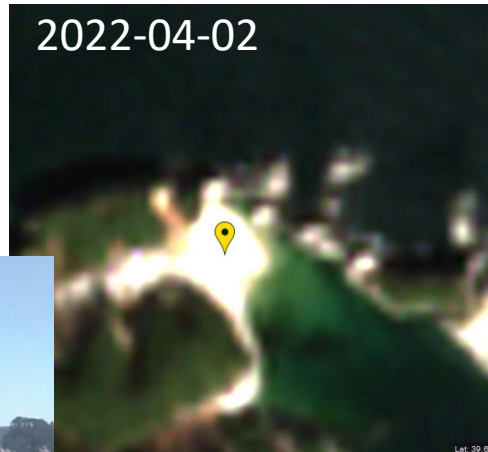
2022-04-17



ライブカメラ11:00



2022-04-02



ライブカメラ11:00

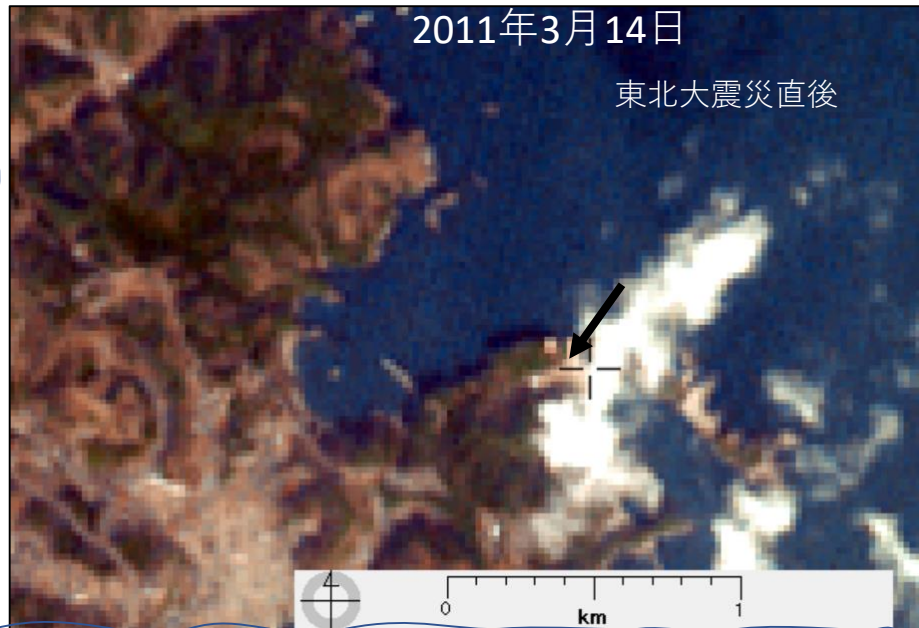


太平洋に面しているので大波が寄せている

2011年当時はセンチネル2もランドサット8も観測していません。だいち1は震災後4月21日まで観測しました。ASTERが大きな役割を果たしました。

2011年3月14日

東北大震災直後



2019年8月18日

いつもの夏

