

## だいち2号に写ろう

東明館科学部観測成功

東明館中学校・高等学校（佐賀県基山町）の科学部のみなさんが、「だいち2号に写ろう」にチャレンジし、衛星からの電波を反射するコーナー反射鏡を作成・設置し、衛星の観測画像に映り込むことに成功しました。8月1日の観測にむけての予備観測です。当初は5月23日に予備観測を計画していましたが、当日「だいち2号観測計画」は変更されました。

（全天候で観測できる「だいち2号」は自然災害等への対応のため急遽、観測計画が変更になることがあります。防災・減災のために大きな役割があります。）

6月20日の観測の様子と観測画像を紹介し、観測地点は九州自動車道基山PAの近くの学校のグラウンドです。「TMK」と文字がよめます。予備観測でのノウハウを生かした8月1日の本番が楽しみです。

科学部の顧問の先生方は、YACのリーダーをされ活躍されています。

「だいち2号に写ろう」は、JAXAのご支援で展開しています。



だいち2号の空間分解能は約3mです。なぜ、写真のCRは個別に判別できるのだろう！

## 写ろうの計画参考資料

2022年5月15日

### YACかわら版 250

衛星データ利用コンテスト  
だいち2号に写ろう

YAC活動のホンモノ体験の大きな役割を果たしている、衛星データ活用の2つの企画を、5月16日から展開します。募集要項等は次のURLで確認できます。

→宇宙ホンモノ体験「衛星データ」

<http://www.yac-j.com/hq/info/2016/05/post-56.html>

多くの皆様の応募を期待しています。

第9回 だいち2号に写ろう



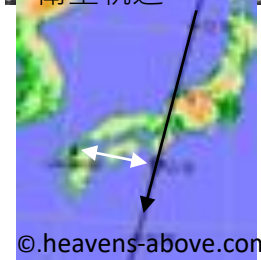
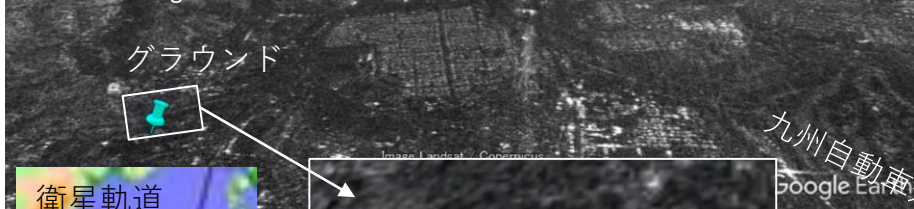
参加受付中です

[http://www.yac-](http://www.yac-j.com/hq/info/yackawaraban20220515-2.pdf)

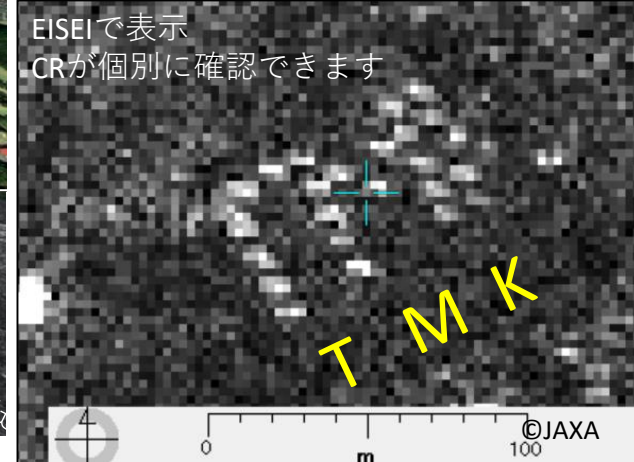
[j.com/hq/info/yackawaraban20220515-2.pdf](http://www.yac-j.com/hq/info/yackawaraban20220515-2.pdf)



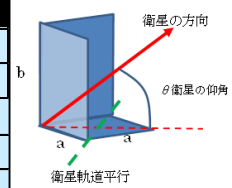
EISEIからGoogleEarthに出力



©.heavens-above.com



CR設置情報	
観測地	東明館グラウンド
観測時刻	6月20日 12:18:07
CR方位(真方位)	100.00 °
CR方位(磁方位)	106.38 °
CR仰角(3面CR)	14.74 °



観測時写真東明館科学部提供