

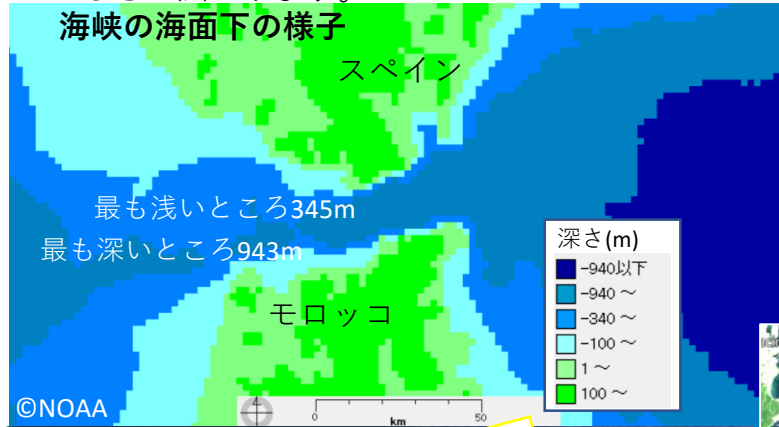
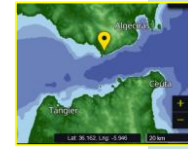
## ジブラルタル海峡の大波

衛星データは雲や海面などの平素見られない様子を教えてください。

専門の科学者が指摘した画像を、自分の机上のパソコンでEOブラウザを使用すれば簡単に追体験できることがあります。ジブラルタル海峡はヨーロッパ大陸とアフリカ大陸の間にあります。

地中海に注ぐ河川の水量は、地中海から蒸発する水量の量より少ないそうです。海水の濃さも大西洋のそれより濃いそうです。これらの理由で大西洋側から時速約4kmの流れがあるそうです。ダイナミックな波が発生す

ることがあるそうです。  
「この波ってふしぎだと思いませんか」  
いつも見られる現象ではないようです。  
→ 他の観測データではどうなんだろう  
西側にはできないよね  
どこまで波はとどくのだろうか  
ふしぎが広がります。

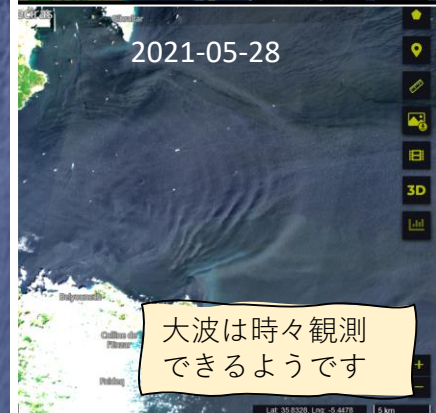
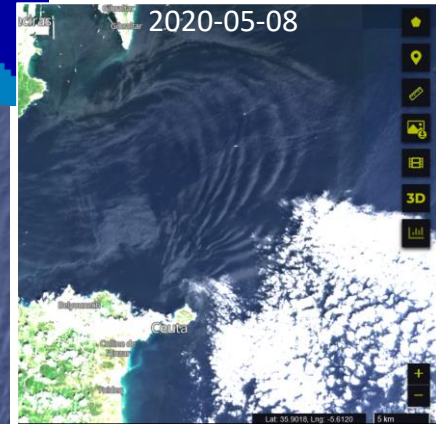


\*リーダ-用参考文献  
NASA MODISテラ衛星関係  
<https://www.eumetsat.int/intermal-waves-eastern-strait-gibraltar>



海峡周辺の波・風情報→  
[https://www.tide-forecast.com/weather\\_maps/Gibraltar](https://www.tide-forecast.com/weather_maps/Gibraltar)

衛星画像は全て©ESA センチネル2



大波は時々観測  
できるようです