

川をわたる送電線

先日中国の揚子江（ようすこう）を渡る送電線の送電塔にガイドロープを渡す工事が終了したとの報道がありました。送電塔はエッフェル塔よりも高い送電塔です。YACかわら版では、揚子江に関わって「南水北調」「京抗大運河」をとりあげました。南部の水を北部に送るとき揚子江の川底を超えていました。今回は揚子江の川面上空を渡る電気です。

かって中国の太陽光発電所、太陽熱発電所、洋上風力発電所等のクリーンエネルギーにもふれたことがあります。

長江の北側にある泰州市（たいしゅう）と南側の無錫市（むしゃく）に送電塔を設置することにより、長江の南側へ年間およそ289億キロワット時の電力を供給し、800万世帯の需要を満たすことになるそうです。電気は北から南ですね。

送電線は、5月18日に長江を横断する最初のガイドライン渡しを完了しました。揚子江を2,550mの幅で越します。送電塔の高さは385m、底部の幅75mあります。

造船所

現在使用中

揚子江を渡る送電線の高い送電塔は、もう2か所あるそうです

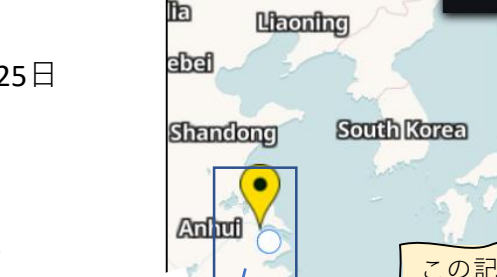
世界最高度の送電塔、川をまたぐ架線が完成 中国 5月22日 CGTN

中国東部にある江蘇省鳳城（ほうじょう）と梅里を結ぶ500キロボルト送変電プロジェクトが18日、長江の南北をまたぐ最初のガイドロープのドッキングを終え、このプロジェクトで初の水上工事が終了しました。（以下略）

https://www.afpbb.com/articles/-/3405879?cx_part=top_category&cx_position=2

揚子江を渡る送電線の高い送電塔は、もう2か所あるそうです

この記事の写真は下の写真とはイメージが異なるように感じますが...



京抗運河が揚子江と交わる

揚子江

現在使用中

新

<https://youtu.be/R0dpvWo2mT4>

北岸

揚子江

南岸

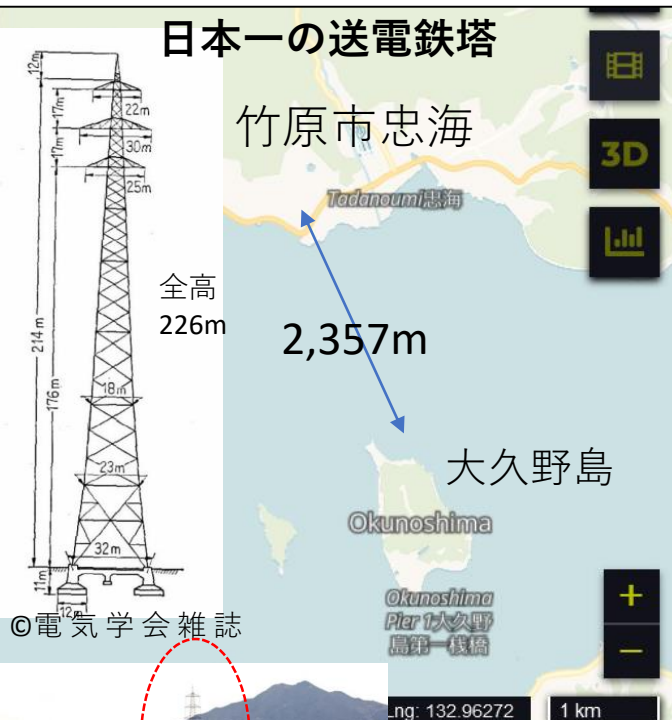
下流

位置情報

31.951340,120.048325

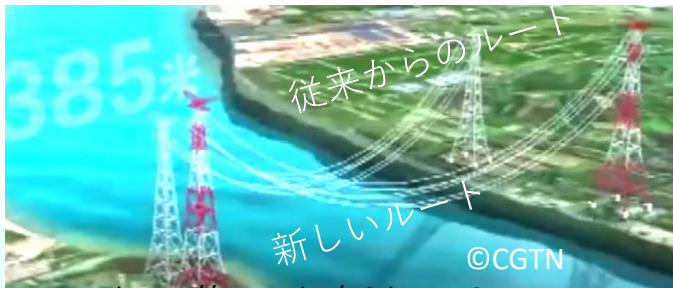
工場の棧橋

日本一の送電鉄塔



江陰長江横断塔

現在架設中の送電線より上流には、2004年11月18日から使用している江陰長江（こういんちょうこう）横断塔がすでにあります。揚子江を2つめの500キロボルト送電線の工事が最終段階にはいったようです。ウサギで有名な瀬戸内海の大久野島に日本で一番高い送電塔があります。揚子江と同じくらいの距離で海を越えています。高さはずいぶん違います。



重さ 約4,000トン

底部68×68 m

http://www.cstower.cn/en/proshow_7.html



送電塔の影の長さには驚きます。グーグルアースでは電線も確認できます。新しいルートは未掲載



ロープの揚子江のわたし方



南岸のウインチから南送電塔頂部を通したガイドロープを船で北岸にひっぱり、北送電塔頂部を通して北岸のウインチにつなぐ



ウインチでガイドロープを巻き、水面から持ち上げる

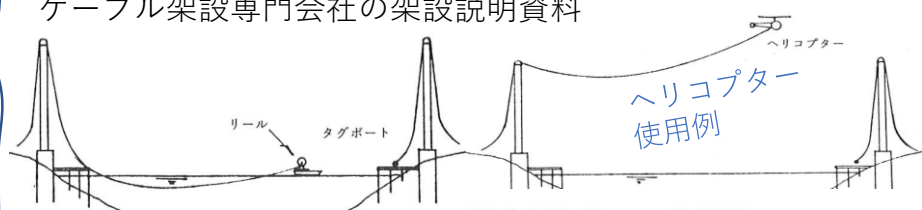


2本目のガイドロープを張る 動画をみでの私的な説明です。

ガイドロープを使い、太い電線を張る

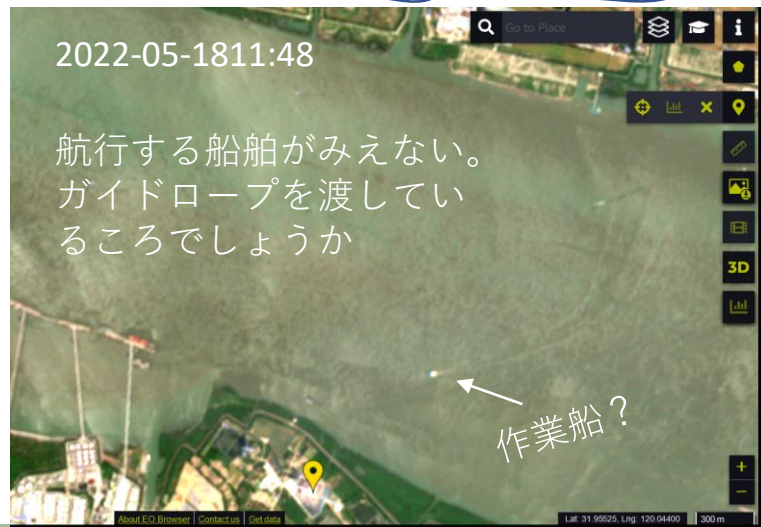
<https://www.youtube.com/watch?v=R0dpvWo2mT4>

ケーブル架設専門会社の架設説明資料



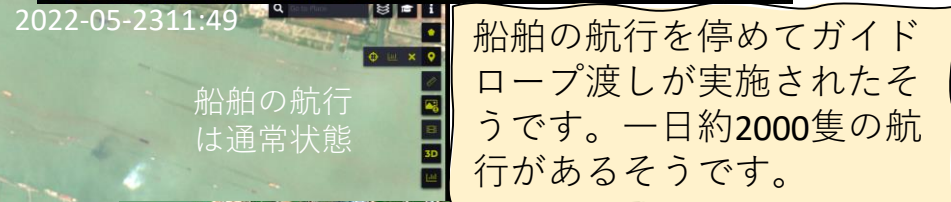
川田技報 Vol. 2/ JAN ., 1981

https://www.kawada.co.jp/technology/gihou/pdf/vo102/02_gijyutu01.pdf



2022-05-18 11:48

航行する船舶がみえない。ガイドロープを渡しているころでしょうか



2022-05-23 11:49

船舶の航行は通常状態

船舶の航行を停めてガイドロープ渡しが実施されたそうです。一日約2000隻の航行があるそうです。



5月23日午後の航行状況

マリントラフィック