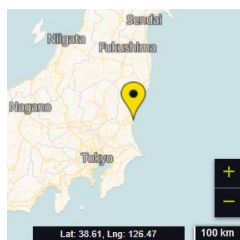


春の花畑

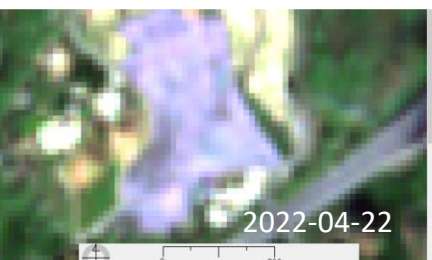
衛星データでは日本の花畑はどんなに見えるのでしょうか。無料で使用できるセンチネル2 データでは、2つの点が区別できる空間分解能（くうかんぶんかいのう）は10mです。地上で写すデジカメの写真とでは圧倒的な差はあります。衛星データの持ち味は、全体の様子や時間の流れの中での様子などの把握にあります。

YACかわら版では、チューリップ畑や菜の花畑を最近紹介していますが、今回はネモフィラと芝桜の花畑を紹介します。

1 国営ひたち海浜公園 ネモフィラ

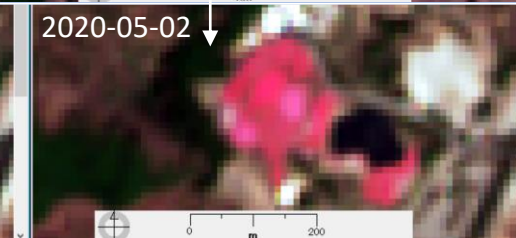
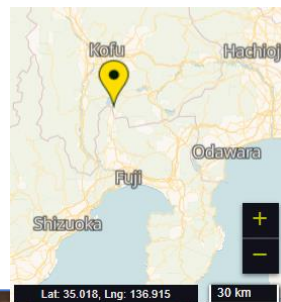


青い空、青い海、そして青い丘。ネモフィラで有名な公園です。小さな花ですが衛星データで確認できます。



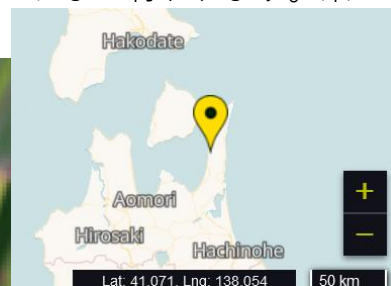
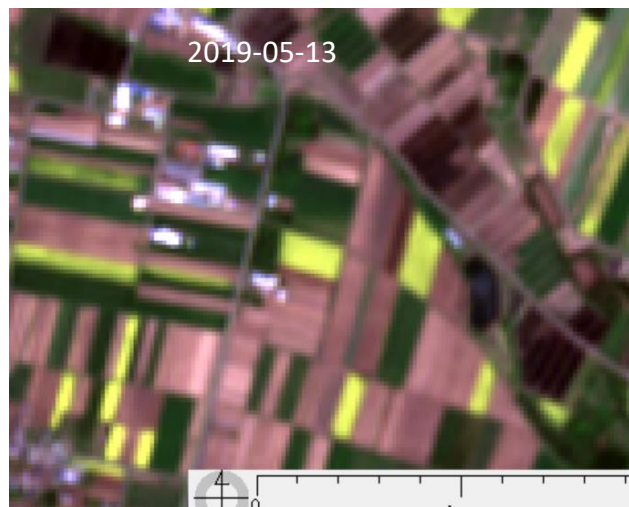
2 富士本栖リゾート 芝桜

富士芝桜まつりで有名な公園です。約50万株の芝桜が衛星データでも確認できます

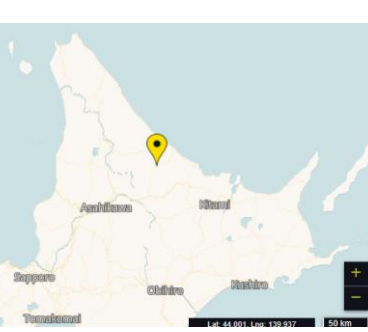


3 大豆田 自然体験ランド 菜の花

日本最大規模の菜の花フェスティバルinよこはまが行われます。菜の花が畑が点在します



4 芝ざくら滝上公園 芝桜



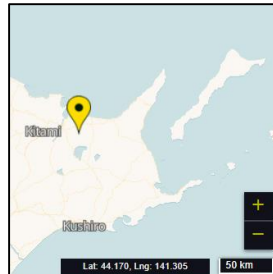
©滝上町

<https://town.takinoue.hokkaido.jp/shokai/shisetu/kankou/takinouekouen.html>



5月上旬から6月上旬にかけて「芝ざくら滝上公園」一面に芝桜が咲きます。芝ざくらの苗から始まりました。以来毎年増殖し、今では10万㎡の大群落だそうです。

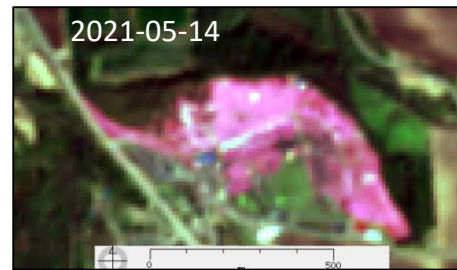
5 ひがしもこと芝桜公園 芝桜



©大空町

<https://shibazakura.net/guide/mvieos/>

芝桜って？（大空町のウェブサイトから引用）
芝桜はハナシノブ科の多年草でフロックスの一種です。北アメリカ原産で、花壇の縁取りなどに栽培されます。花の形がサクラに似ており、芝のように地面をおおって咲くので芝桜と呼ばれています。四月～六月上旬に、直径1.5センチメートルほどの赤、桃、白、紫の小花を咲かせます。以下略



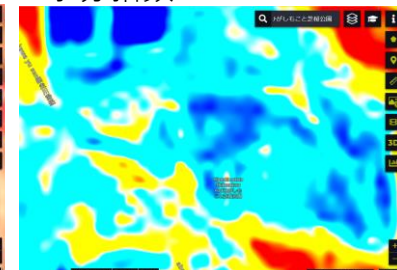
2021年5月14日のひがしもこと芝桜公園を2つの色合成画像で調べます

フォルスカラー



植物が生き生きとしているところは赤くなります。花が多い場所は...

水分指数



花の多い場所は結構湿っているようです。