

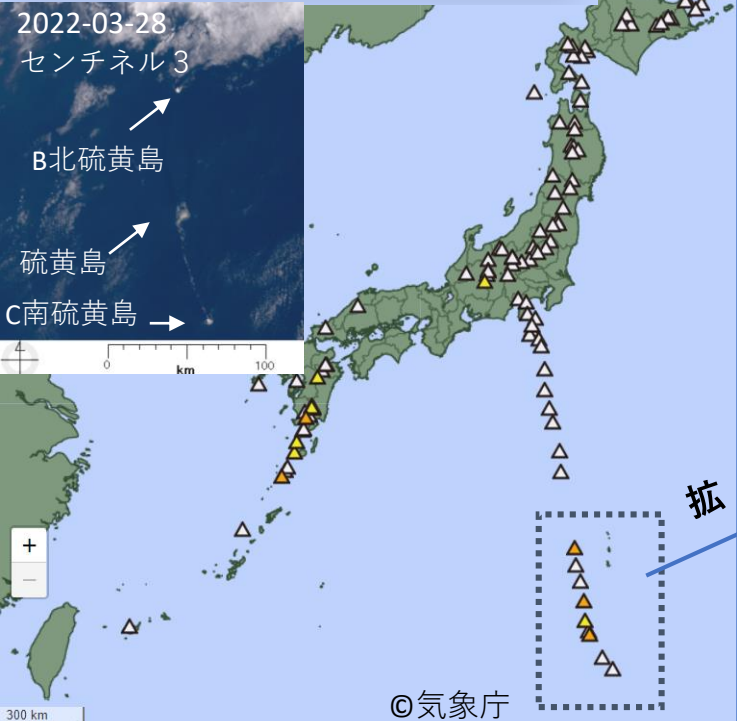
# YACかわら版 233

## 噴火浅根 (ふんかあさね)

27日午後6時ごろ北硫黄島北ノ岬の西方約5km海底火山「噴火浅根」からの噴煙が「ひまわり画像で確認されました。昨年の「福徳岡ノ場」に次ぐ海底火山の噴火です。

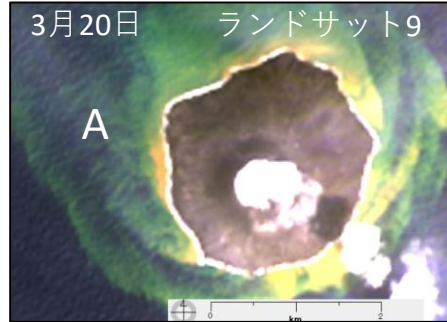
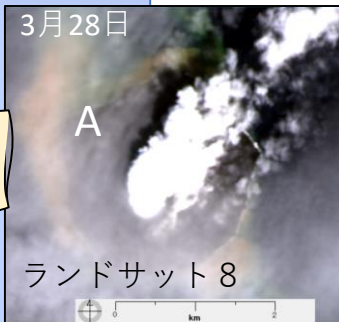
最近の周辺の様子を衛星データで探し、1頁にまとめました。被害が発生しないことを祈念します。

### 2022年03月28日16時00分現在



### A ▲ 西之島

西之島周辺の海面はにごっています

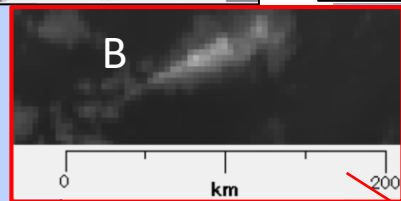


### ▲ 海形海山

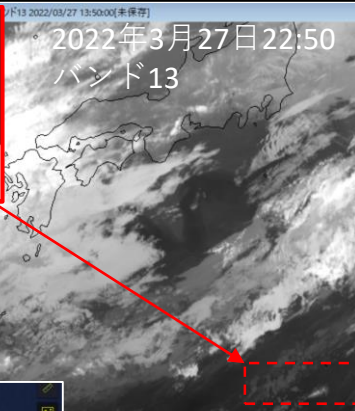
基部は水深3,500m  
浅部水深162m  
海徳海山とは水深2,200mで尾根を接する。

### ▲ 海徳海山

3つの峰からできている  
東海徳場(水深97m)  
西海徳場(水深100m)



ひまわり8 夜間観測バンド13の噴火浅根の噴煙です



### B ▲ 噴火浅根

緯度	25° 27.3'N
経度	141° 14.3'E
標高・水深(m)	-14



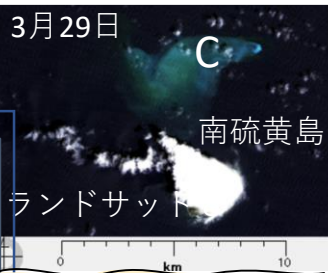
大 硫黄島  
摺鉢山 (161m) 元山 (115m)、  
現在も隆起が続いている

北福徳堆 ▲  
C 福徳岡ノ場 ▲

ランドサット8, 9の画像では変化は確認できません。

#### 凡例

▲	噴火警戒レベル対象火山
▲	レベル5 (避難) ※
▲	レベル4 (高齢者等避難) ※
▲	レベル3 (入山規制)
▲	レベル2 (火口周辺規制)
▲	レベル1 (活火山であることに留意)



福徳岡ノ場周辺は海面がにごっています。