

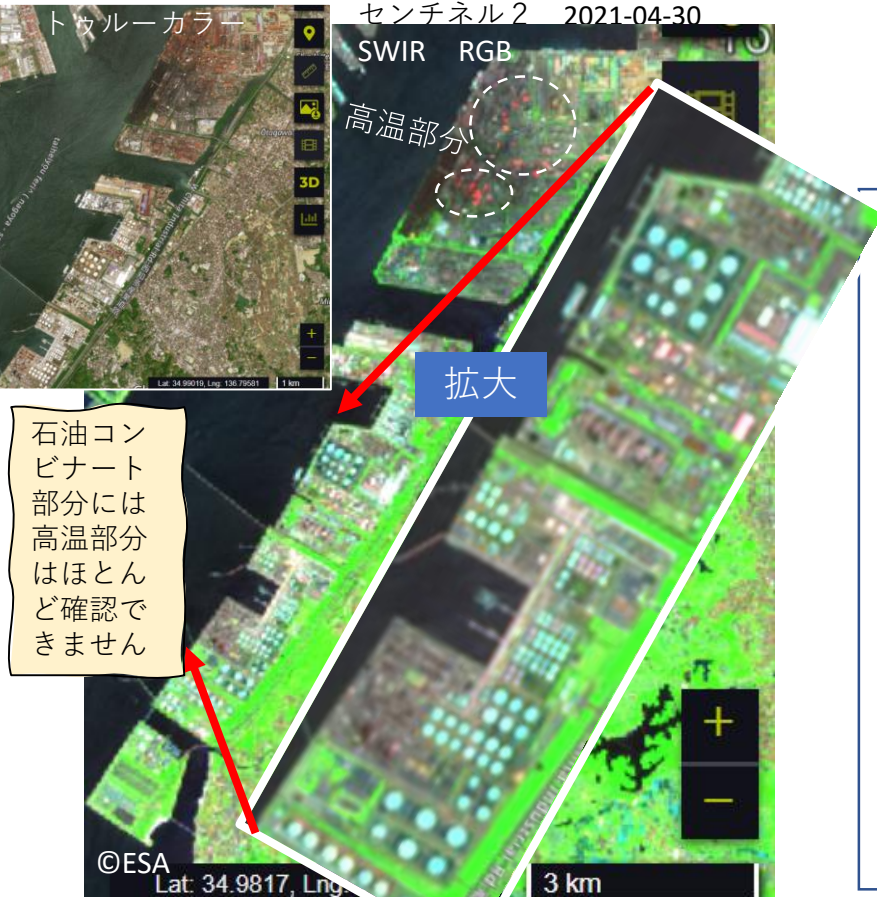
YACかわら版 218

高温部分を探る

石油コンビナート

前号で製鉄所の高温部分が、センチネル2データのSWIR RGBで確認できることを紹介しました。そうして「...他の施設を次号で調べてみましょう」と終えていました。

今回は製鉄所と並ぶ工業の基幹施設の石油コンビナートを調べてみましょう。ちょうど名古屋の製鉄所のとなりに石油コンビナートがあります。製鉄所の高温部分は鮮明です。

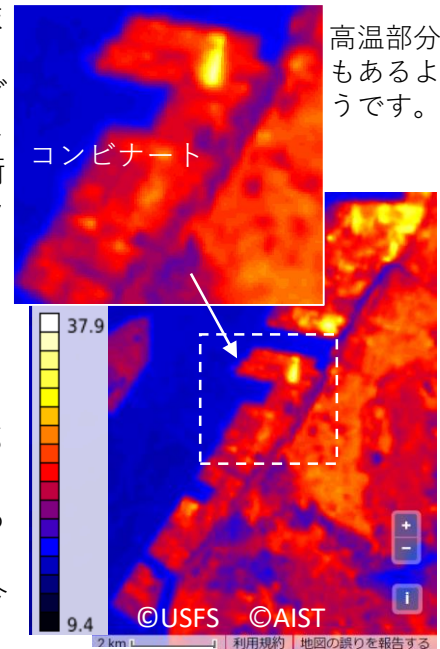


YACかわら版では、最近ESAのEOブラウザ利用データを度々紹介していますが、かって産総研のランドブラウザーを紹介しました。衛星データをダウンロードして衛星データ分析ソフトEISEIを使用しなくてもアクティブに衛星データが利用できます。ランドサット8等の温度データをランドブラウザーで利用できます。

2021年4月30日10:28には、ランドサット8が名古屋地域を観測しています。バンド10の温度を表示できます。センチネル2のSWIRRGB画像の高温部分と合致しています。石油コンビナートには高温部分もあるようです。

いろいろな施設と温度との関係を今後追ってみましょう。

ランドサット8 2021-04-30



温度データの見方

ランドブラウザー

<https://gsrt.digiarc.aist.go.jp/landbrowser/>

- ①Date Selector (データ期間選択) →任意
- ②Date SelectorOpacity (透過性) →任意
- ③Sensor (センサー) →LANDSAT8
- ④TIRS (赤外線センサー) →

