

YACかわら版 212

2022年1月24日

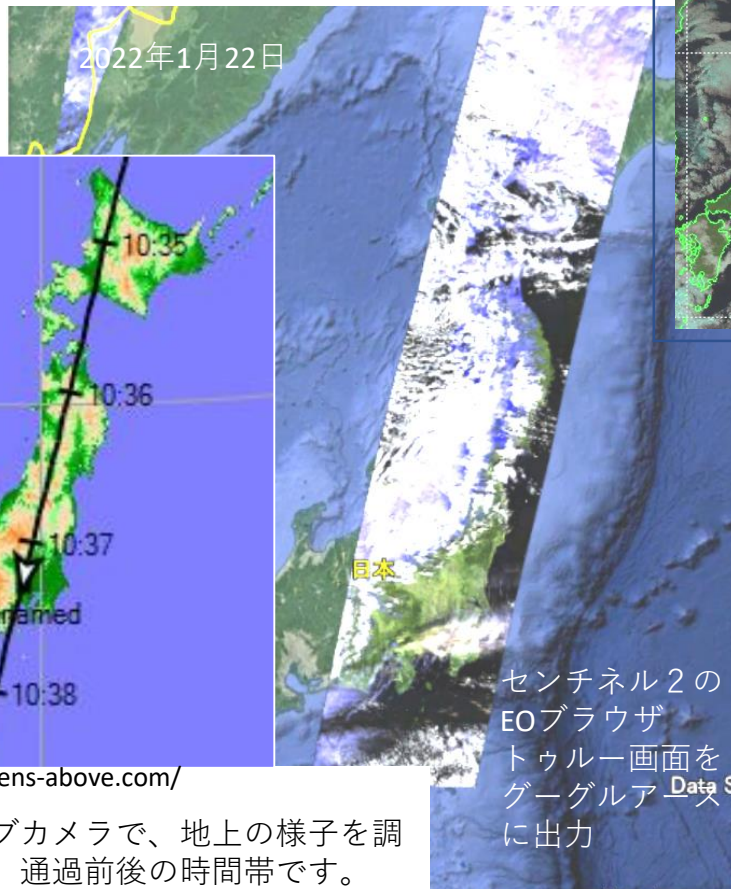
北海道方面は雲ですが
関東平野は好天です

ひまわり8 10:30 ©NICT

1月22日の日本列島

ライブカメラ画像とセンチネル2画像を比較

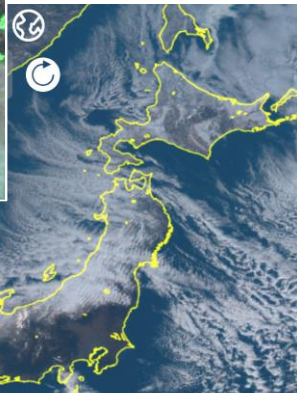
1月22日(土) センチネル2 A衛星が日本列島を観測しました。地上約790kmを秒速約6,500kmで南下しました。「Heavens-Above」というサイトで、センチネル2 Aの地表面軌跡を調べました。



ナチュラルカラーRGB



ひまわりリアルタイムWEB



日本列島からも筋雲が太平洋に伸びています

<https://himawari8.nict.go.jp/ja/himawari8-image.htm>

http://www.data.jma.go.jp/mscweb/data/himawari/sat_img.php

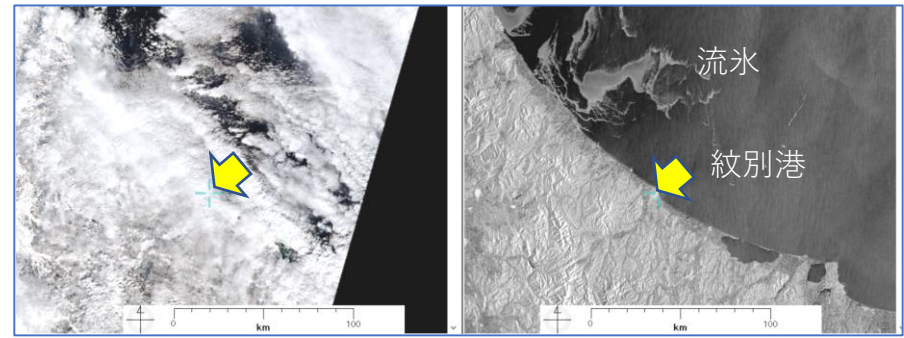
センチネル2は光学センサーによる衛星データなので、雲の下はみることができませんが、地上のライブカメラで調べることができます。

センチネル1では電波による観測をしています。雲の下の様子も観測できます。

(センチネル2は5日毎ですが、センチネル1は現在12日毎の観測です)

1月22日センチネル2

1月18日センチネル1



センチネル2のEOブラウザツール画面をGoogle Earthに出力

<https://www.heavens-above.com/>

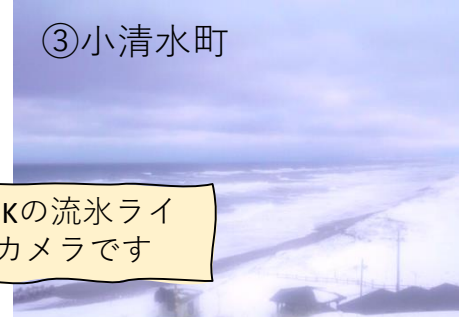
各地のライブカメラで、地上の様子を調べてみました。通過前後の時間帯です。ひまわり8画像と比較してみます。北から南へと天候がずいぶん異なるようです。

北海道北部

センチネル2のテーマ「雪と氷河」で「雪と氷河 RGB」で表示すると雪や氷は青く表示されます。海上の青のところは流氷です。白いところは雲です。

③小清水町

NHKの流氷ライブカメラです



①宗谷岬灯台から

https://www6.kaiho.mlit.go.jp/01kanku/wakkanai/soyamisaki_lt/livecamera/index.html

<https://www.nhk.or.jp/hokkaido/livecamera/icecam/>

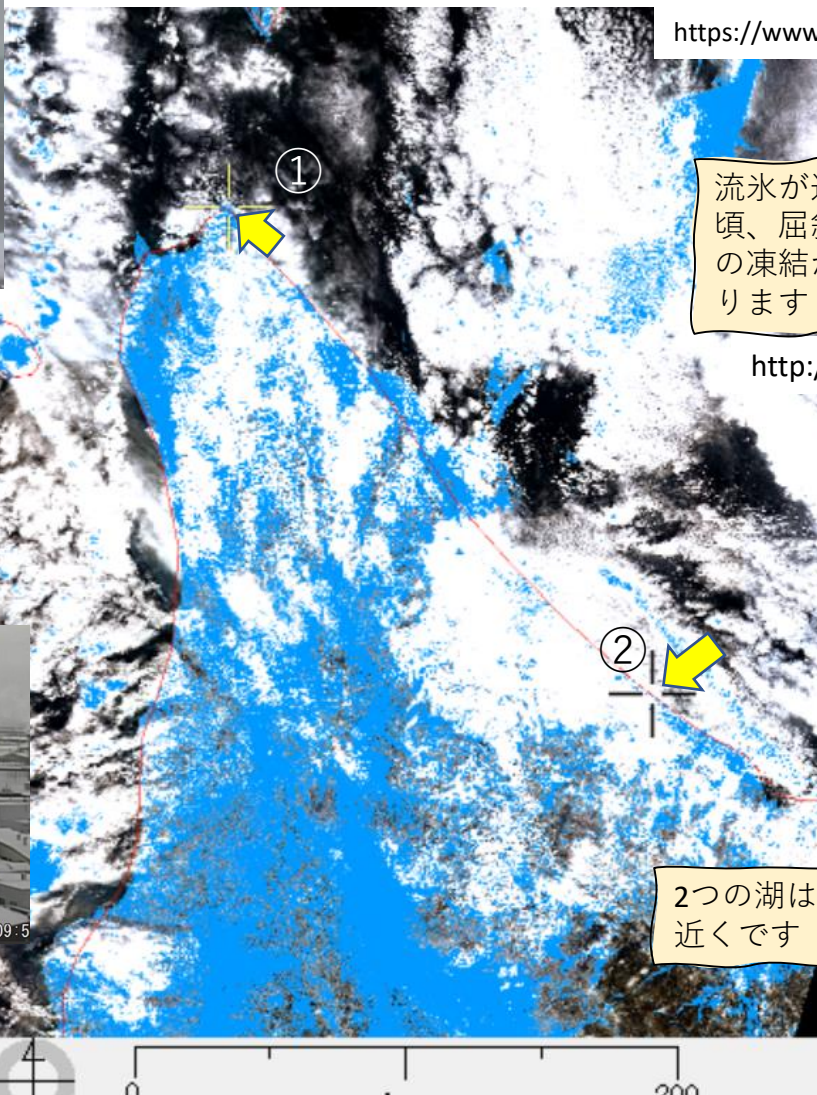
④屈斜路湖

流氷が近づく頃、屈斜路湖の凍結が始まります

<http://masyuko.marimo.jp/pc/live2.html>



大きな波が続いています



北海道の北部は、白黒写真のように見えます

⑤摩周湖

<https://lvpctrn.xii.jp/liveC/>

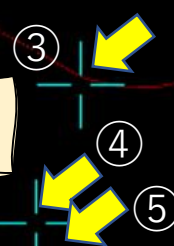
2つの湖はすぐ近くです

②紋別港



<https://www.stv.jp/webcam/monbetsu/index.html>

港の防波堤の沖には流氷があります



北海道南部

センチネル2のテーマ「雪と氷河」の「雪と氷河RGB」では、南部も雪が多いが、空は明るい。

①千歳空港



滑走路の除雪が大変です

新千歳空港ターミナル 2022/01/22 10:45

<http://orange.zero.jp/zad23743.oak/livecam/lake.htm>

③支笏湖



<http://shikotsuko-gyokyo.org/livecam.html>

空は青空です

④室蘭港



<https://www.stv.jp/webcam/muroran/index.html>

苫小牧港は人工港です

②苫小牧港



<http://camera01.jptmk.com/viewer/live/ja/live.html>



富士山の見え方

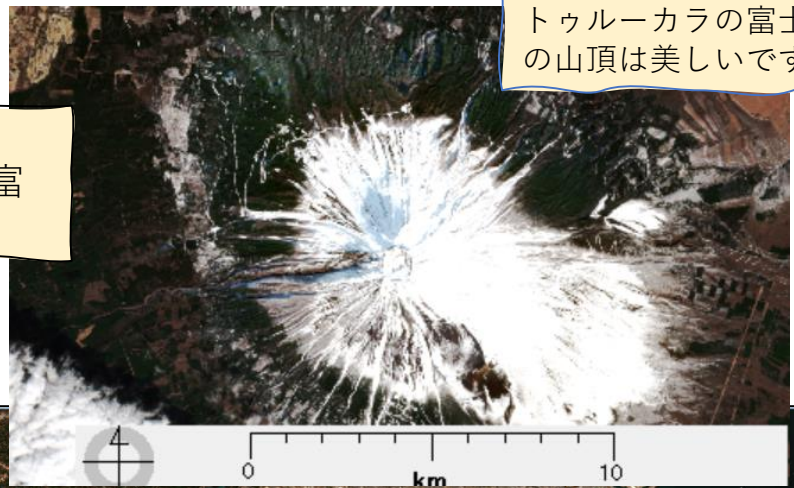
①精進湖から



精進湖ライブカメラ

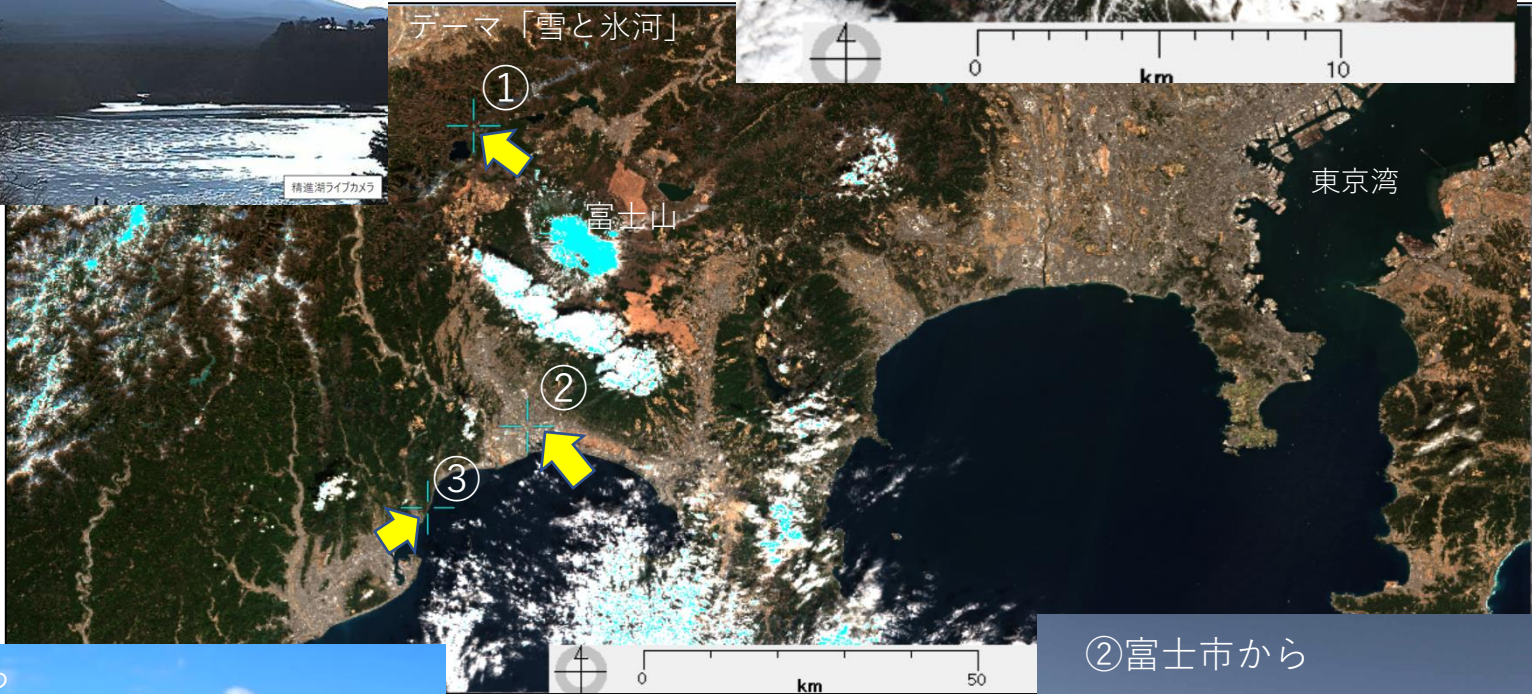
<http://www.uty.co.jp/livecam/shojiko.php>

センチネル2のテーマ「雪と氷河」の「雪と氷河RGB」では、富士山の山頂付近の雪が鮮明です



トゥルーカラの富士山の山頂は美しいです

テーマ「雪と氷河」



③さった峠から



富士山

富士山南の雲は富士山より高度が低いようです

<https://www.youtube.com/watch?v=CWNjN2bYzsA>

https://www2.city.fuji-shizuoka.jp/livecamera/fujiyama_still.htm

②富士市から



3つの湖

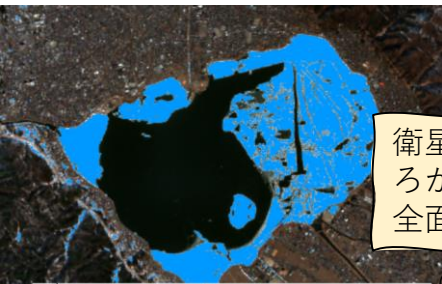
3つの湖のアップをチャンネル2のテーマ「雪と氷河」の「雪と氷河RGB」で。

<http://www.ngn.janis.or.jp/~spin/temp.html>

②野尻湖



今年は久しぶりに3月18日~3月28日に第23次野尻湖発掘が計画されていますが、「オミクロン株」の影響はどうなのでしょう。



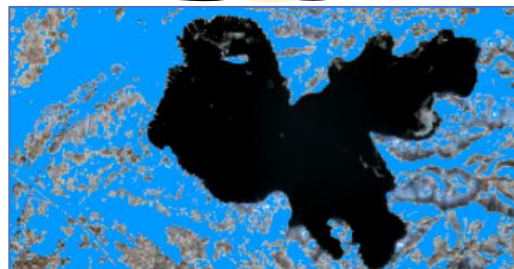
衛星データでは黒いところがありますが、22日は全面凍結だそうです

③野尻湖 南から

2022-01-22 10:00



御神渡り現象がライブカメラで確認できたらしいですね



①中禅寺湖

2022/01/22 10:15:03

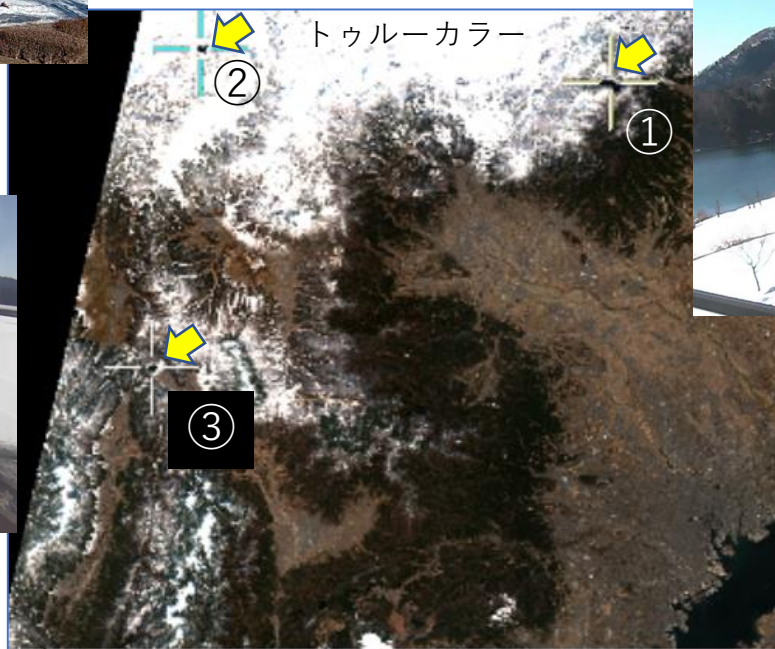


ここ35年間湖面の全面凍結はなかったそうです。

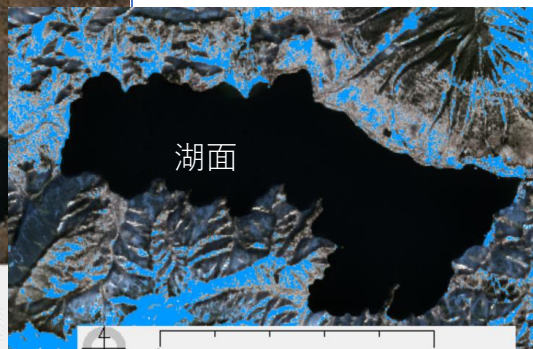
<http://www.nikkoyumoto.com/livecamera.shtml>

③野尻湖 西南西から

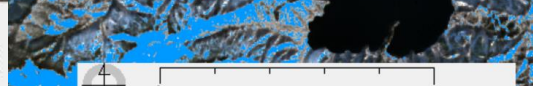
2022/01/22 09:57:48



トゥルーカラー



湖面



<https://www.youtube.com/watch?v=eX1zXE-mv40>

<https://cam.river.go.jp/cam/now/105121035.jpg>