

2022年1月13日

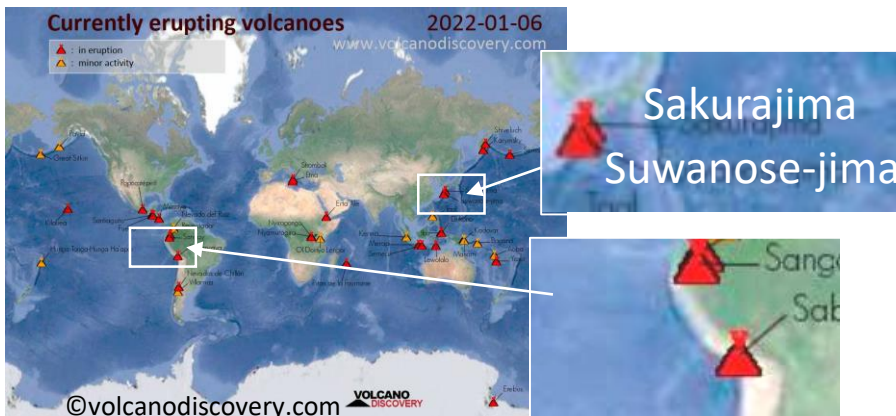
1月8日

Sentinel-5 SO2

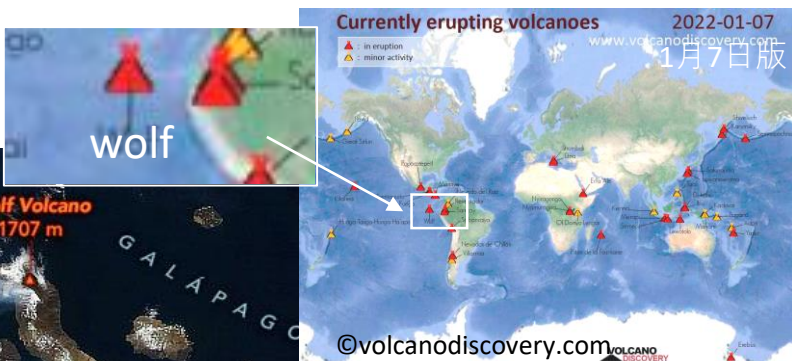
EOブラウザでセンチネル衛星群観測データを見る

## ガラパゴスのウルフ火山噴火

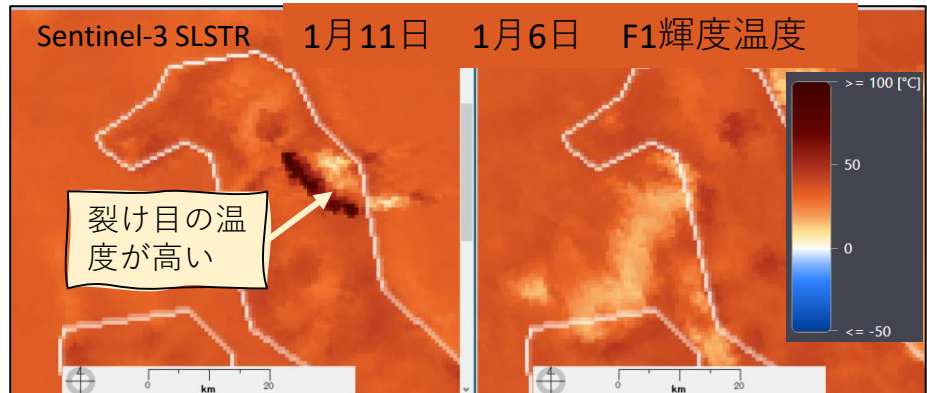
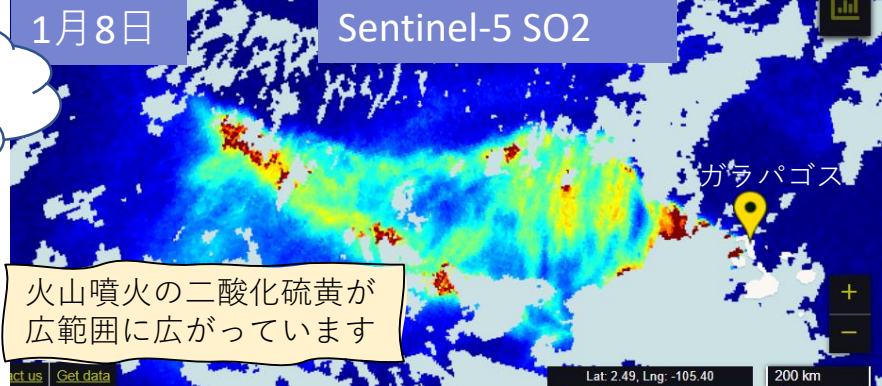
気象庁のまとめによると、諏訪之瀬島の御岳は昨年2015回爆発したそうです。前年より1251回も多くなったそうです。世界の火山の活動状況を積極的に公表している「volcanodiscovery.com」というサイトにも「Suwanose-jima volcano」がいつも登場しています。



このサイト1月7日版はガラパゴス諸島イサベラ島北部ガラパゴス諸島最高峰のウルフ火山（17007m）の7年ぶりの噴火を報じました。



1月7日、NASAのテラ衛星が噴煙を観測しました。



ガラパゴス諸島は余りにも有名な島です。ダーウィンの進化論、世界遺産...

この島で何が起きているのかYACかわら版で追っていきましょう。

