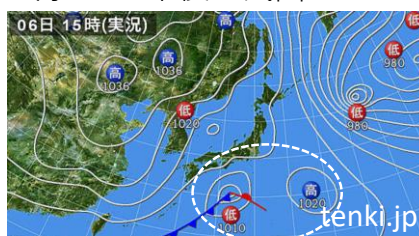


雪の関東平野

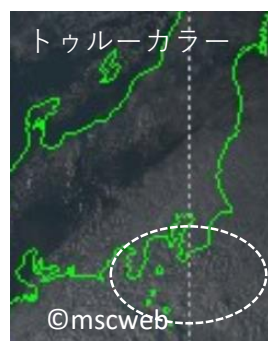
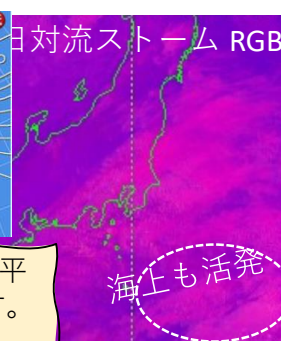
1月6日の午後から報道は関東平野の積雪について詳しく報道していました。1月7日関東平野のセンチネル2の観測がありました。雲と雪を区別できるフォルスカラー画像は興味深いと思います。

関東平野の北部と千葉県の東と南には積雪がないですね。不思議ですね。

1月6日の午後天気図

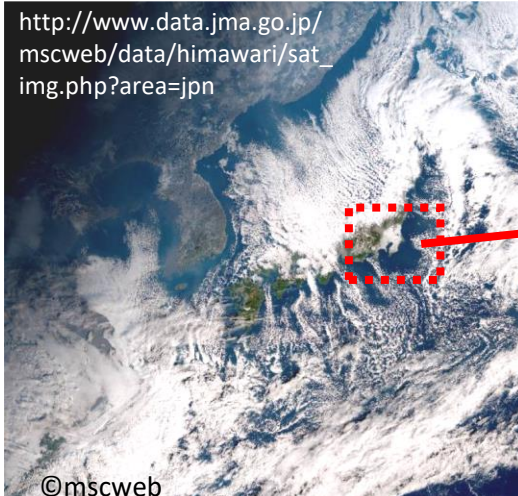


1月6日16:00ひまわり8 関東周辺

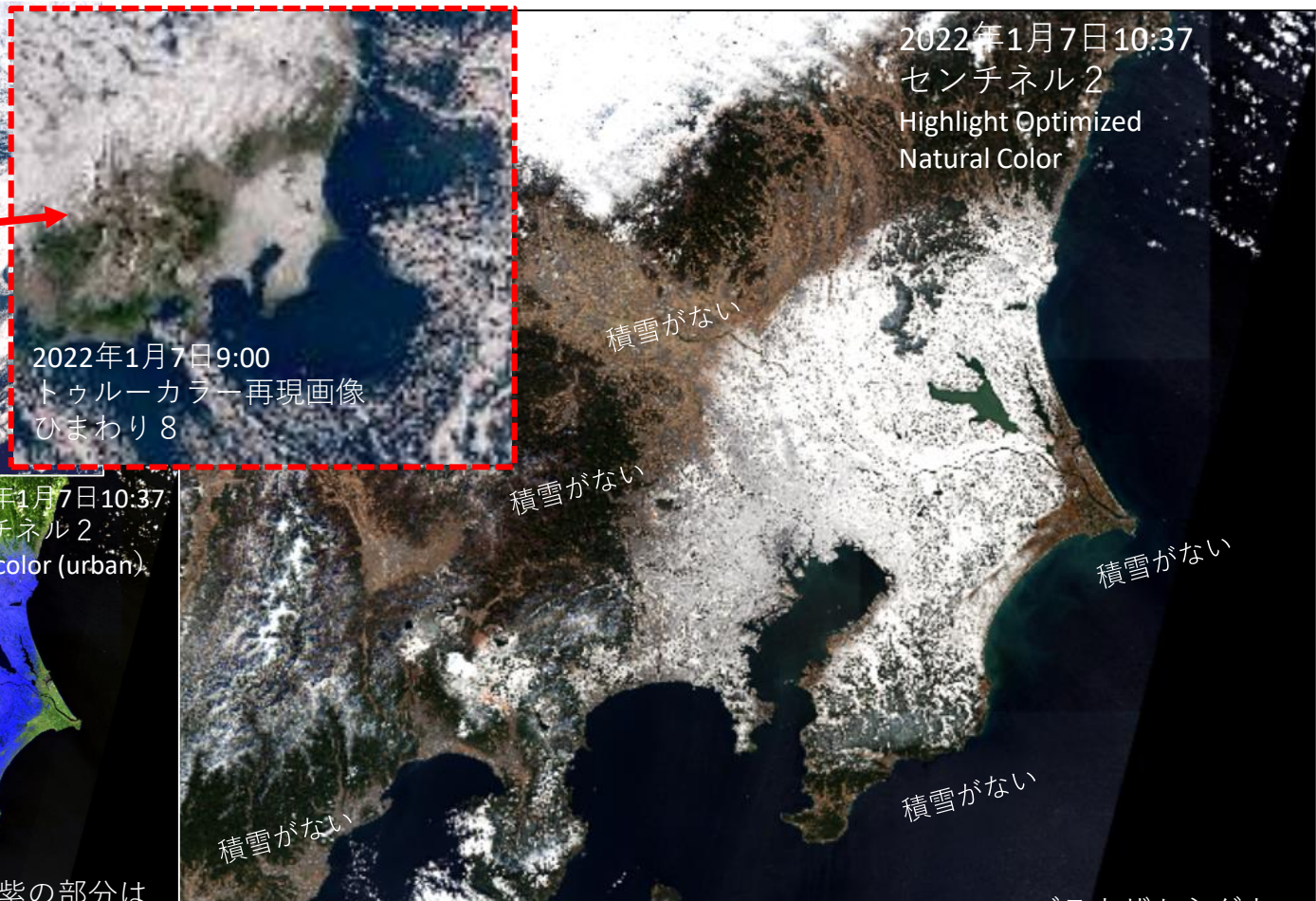


二中对流ストームRGBでは関東平野南海上で雲の対流が活発です。色が濃くなっています。

http://www.data.jma.go.jp/mscweb/data/himawari/sat_img.php?area=jpn



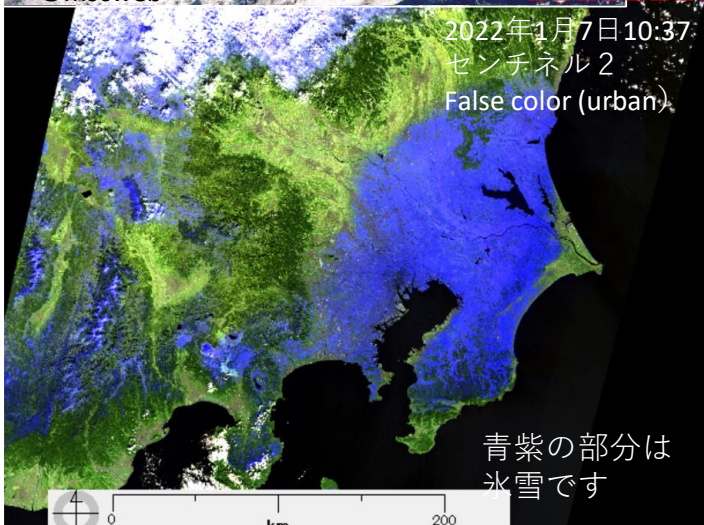
2022年1月7日9:00
トゥルーカラー再現画像
ひまわり8



2022年1月7日10:37
センチネル2
Highlight Optimized
Natural Color

2022年1月7日10:37
センチネル2
False color (urban).

青紫の部分は
氷雪です



EOブラウザからダウンロードしEISEIで分析