

「しらせ」昭和基地沖への接岸

南極観測を担当する文科省のサイトに次の情報がありました。

このたび、南極観測船「しらせ」が、現地時間12月19日（日曜日）11時11分（日本時間17時11分）、昭和基地の沖合約350mの定着氷に到着し、昭和基地に接岸しましたので、お知らせします。以下略

https://www.mext.go.jp/b_menu/houdou/mext_00833.html

多くの新聞などに次の写真が掲載されていました。



昭和基地沖に到着した南極観測船しらせ。後方は南極大陸=19日、東オングル島（南極観測隊同行記者撮影）

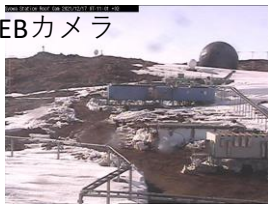
<https://www.jiji.com/jc/article?k=2021121900356&g=soc>

昭和基地には栈橋がありません。基地に燃料を輸送するホースが届く範囲の定着氷に到着した時を接岸としています。約19時間後センチネル2が昭和基地周辺を観測しました。

南極・昭和基地WEBカメラ

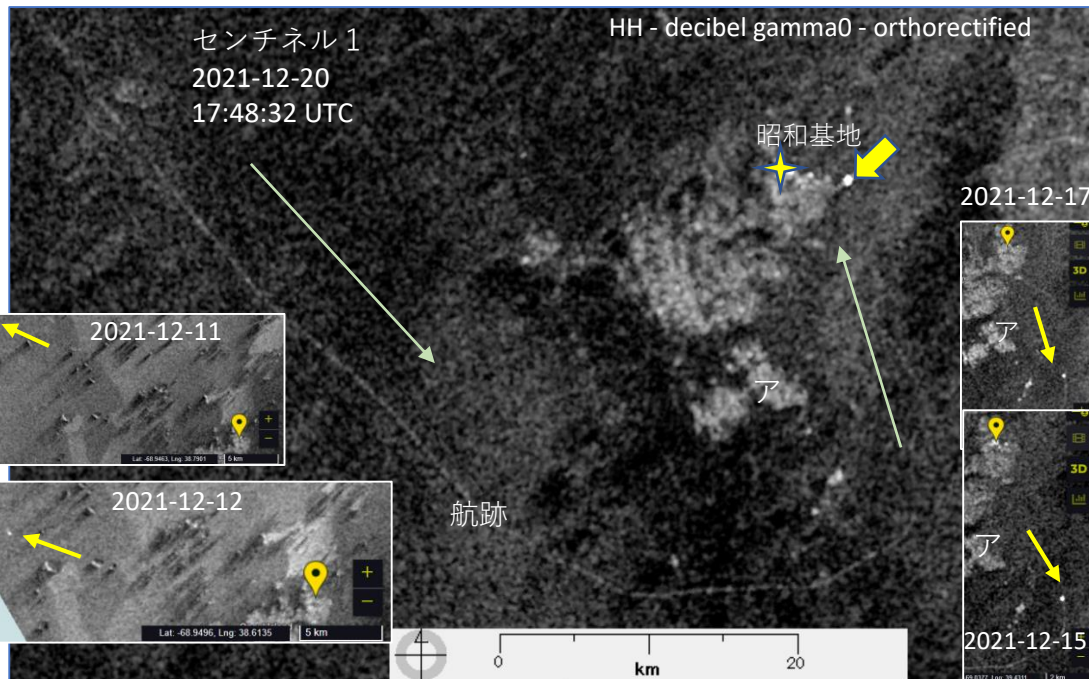
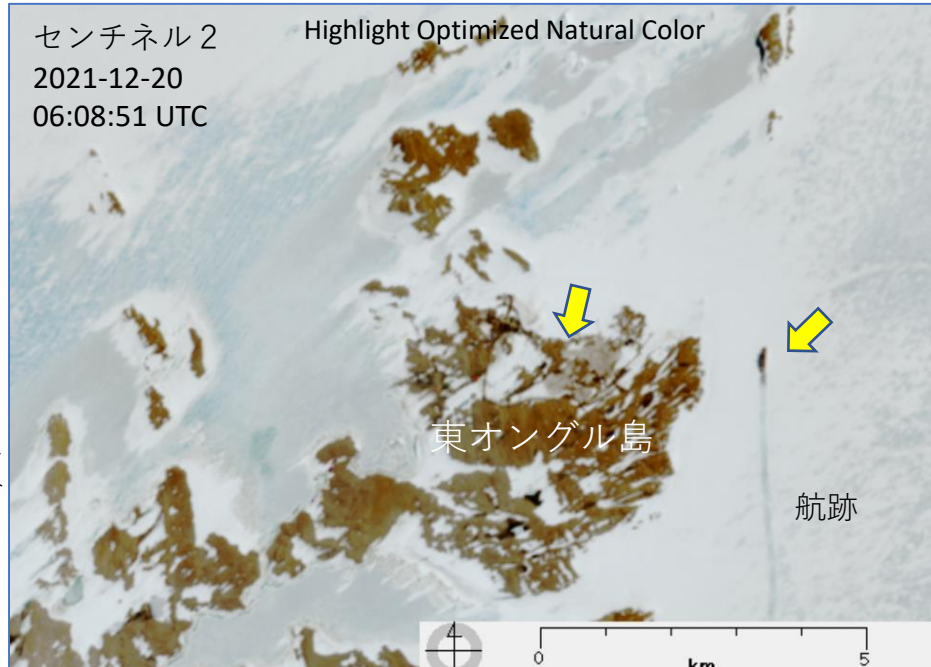


<https://www.nipr.ac.jp/webcam-top.html>



南極昭和基地
気象データ
気象庁

<https://www.data.jma.go.jp/antarctic/indexant.html>



極地では観測の機会が多いです。天候に関係なく観測できるデータで「しらせ」の位置が確認できます。