

YACかわら版 198 特別版

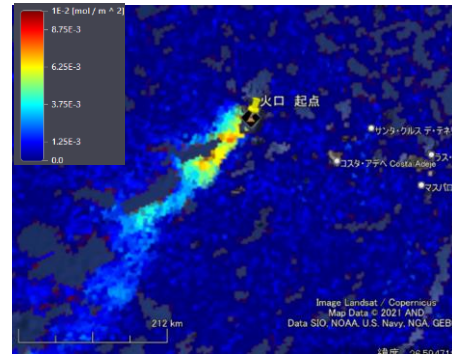
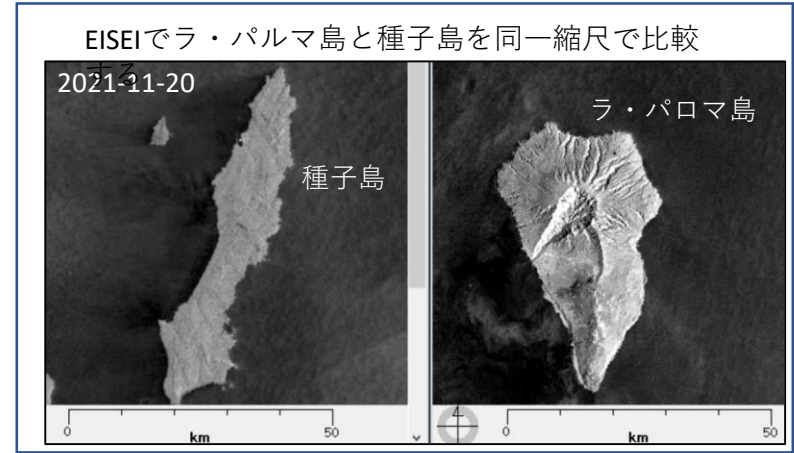
保護者の方、分団
指導者の方に

EOブラウザ位置情報

EOブラウザから、位置情報を含むデータをダウンロードでき、そのデータを衛星データ分析ソフトEISEIで処理できます。GoogleEarthで処理できるデータもダウンロードできます。
*登録をしている場合のみ（登録は無料）

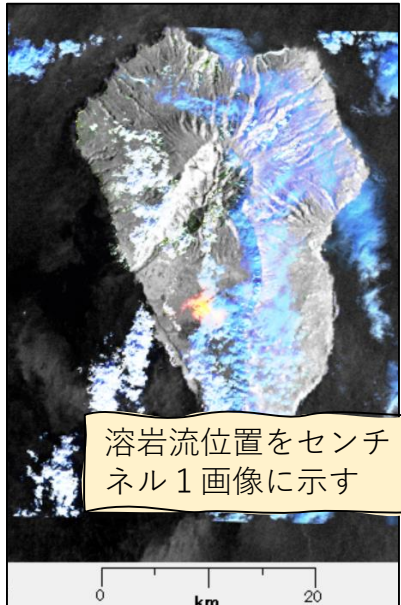
これまで、JAXA/YAC 宇宙教育指導者セミナーやYACオンライン教室で、「EOブラウザから得られるデータには位置情報が含まれていません」と説明していましたが、これはEOブラウザに登録していない場合の説明で、説明不足でした。本号で補足説明します。

ログイン登録した場合のダウンロード方法の説明です。登録したらセンチネル1/3/5 Pの出力データもEISEIで扱うことができ、衛星データの活用が一層充実します。その事例をYACかわら版の特別版としてお伝えし、ダウンロードの方法を説明します。



センチネル 5 P
二酸化硫黄 (SO2)
2021-11-29

活発な噴火活動をするとき大量の二酸化硫黄を放出します、その様子をGoogleEarth上に展開できます。

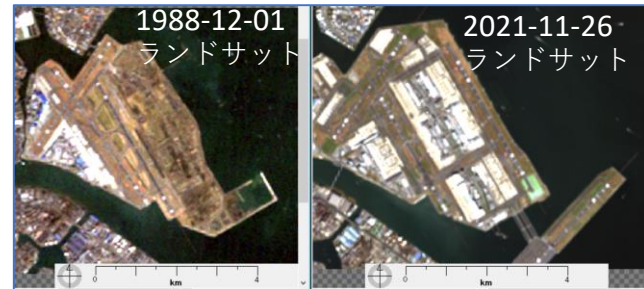


2021-11-29
センチネル 2
False color (urban)

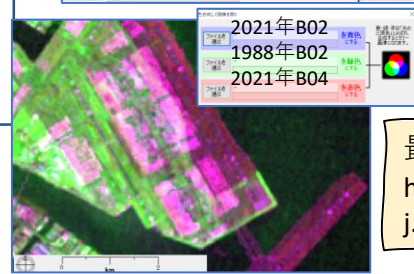
2021-11-27
センチネル 1
VH - decibel gamma0-orthorectified

+ EISEI モザイク機能

* WindowsパソコンのみEISEIは使用できます。
* 縮尺を「km」表示する場合は、「処理」「座標系の変換」が必要です。



拡大していった羽田空港の2つのデータを同一縮尺で比較します。更に色合成の工夫で変化部分を表現できます。



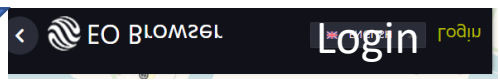
最新版EISEIのダウンロード→
http://www.yac-j.com/hq/info/eisei_kiyaku210730.pdf

<参考資料>

12月5日オンラインセミナー配布資料 9頁



位置情報含ます
TIFファイル等設定可能



ログイン登録後位置情報データを出力
「EISEI」利用可能
GoogleEarth出力可能



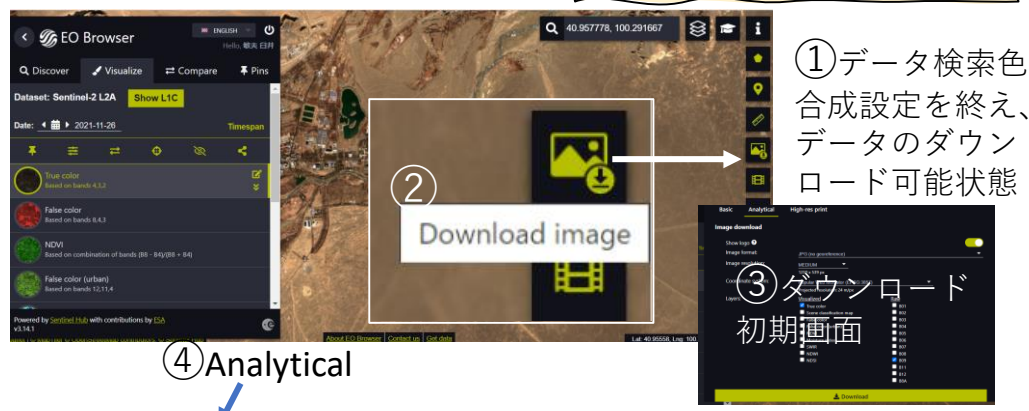
WGS 84(EPSG:4326)を選択

使用目的で決める

⑤KMZファイルはGoogleEarth使用可能
ダウンロード後ダブルクリックでGoogleEarth起動

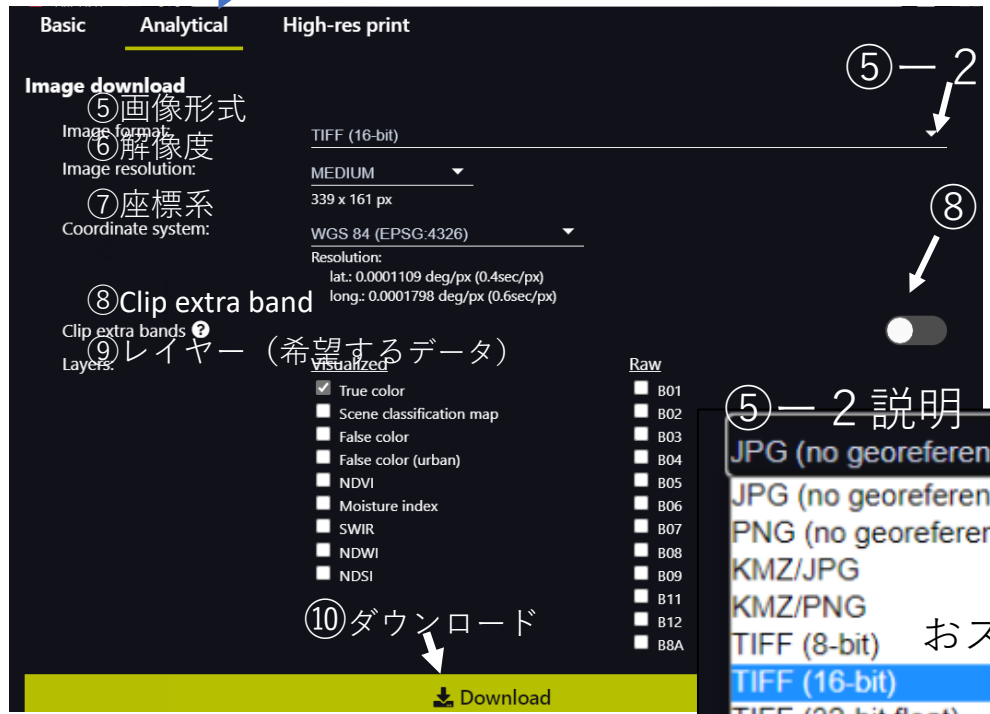
ダウンロード説明

12月5日オンラインセミナー資料を兼ねます



①データ検索色合成設定を終え、データのダウンロード可能状態

④Analytical



⑤-2

⑧

⑤-2 説明

- JPG (no georeference)
- JPG (no georeference)
- PNG (no georeference)
- KMZ/JPG
- KMZ/PNG
- TIFF (8-bit) おすすめ
- TIFF (16-bit)
- TIFF (32-bit float) visualized

⑨希望のLayersを選択 選択によってはデータは圧縮されているので解凍が必要です。

⑧をクリックし⑩でダウンロード