



https://www.dailysabah.com/gallery/not-arrakis-but-spain-la-palma-covered-in-ash-as-volcano-spews-on/images?gallery_image=68879



<https://volcanodiscovery.de/uploads/pics/lapalma-ash13nov21.jpg>

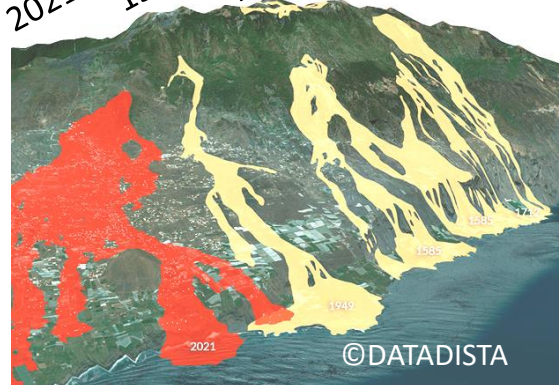
火山灰の撤去作業



<https://california18.com/many-on-lapalma-only-have-to-flee/942072021/>

災害史

2021 1949 1585 1712



©DATADISTA

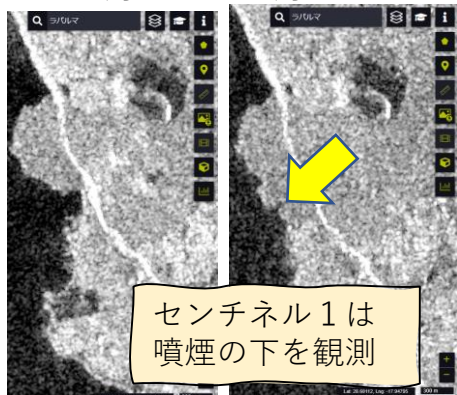
<https://pbs.twimg.com/media/FCdZFuWUAG16bM?format=png&name=large>

がんばれ ラ・パルマ

9月からの噴火はもうすぐで2ヶ月になります。11月14日にはセンチネル2、11月13日にはランドサット8とセンチネル1の観測がありました。

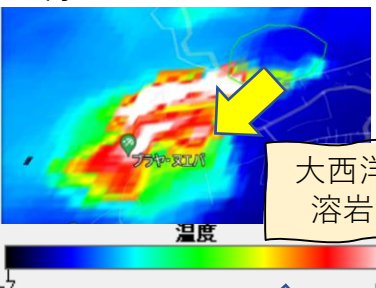
少ない紙面ですが現状を紹介しましょう。空港や港は機能しているようです。「がんばれ！ラ・パルマ！」です。

11月7日 11月13日



センチネル1は噴煙の下を観測

11月13日ランドサット8の10バンド



大西洋に達した溶岩流は高温

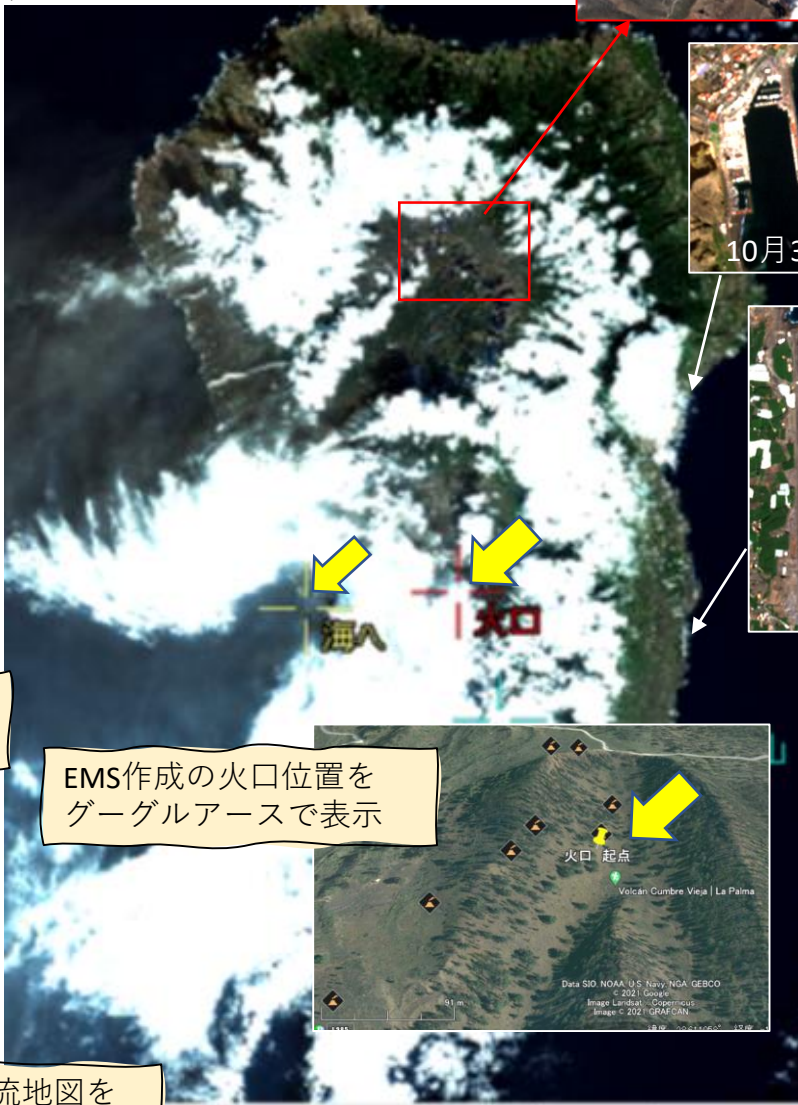
約100mの崖を下る溶岩



<https://pbs.twimg.com/media/FD0qE74X0AEGUR7?format=jpg&name=medium>



EMS作成の溶岩流地図をグーグルアースで表示



EMS作成の火口位置をグーグルアースで表示

