

2021年10月13日

高温部分を鮮明にした画像

フォルスカラー2

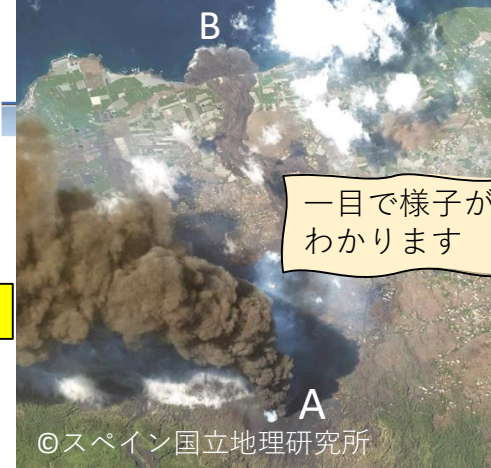
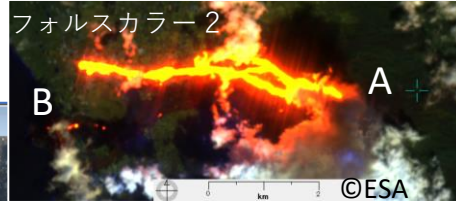
クンブレビエハ火山

カナリア諸島のクンブレビエハ火山の活発な活動は更に続いています。10月10日センチネル2の観測がありました。その観測データに諸情報を補足しましょう。

海に達した溶岩流

10月7日 崖下のバナナ園に流れ込む溶岩

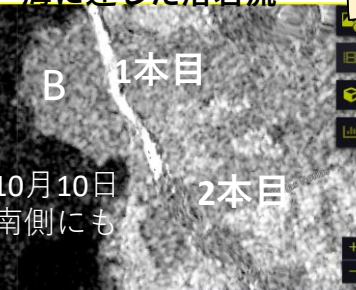
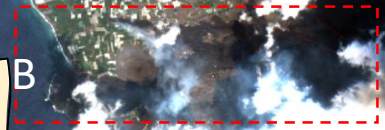
Sentinel-2 /バンド4,3,2 2021/10/10[未保存]  
10月10日  
トゥルーカラー



一目で様子がわかります

©スペイン国立地理研究所

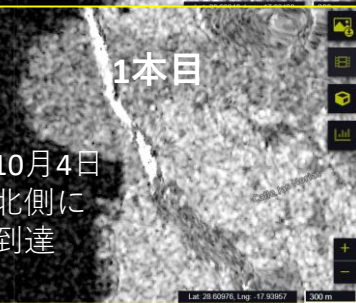
今回の火口



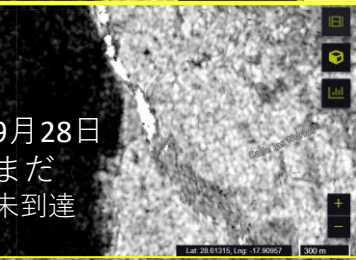
10月10日  
南側にも



スペインのSAR電波衛星PAZが514kmの上空から観測。10×10 km範囲では、1×1mの空間分解能です。地上の様子がはっきりしています。



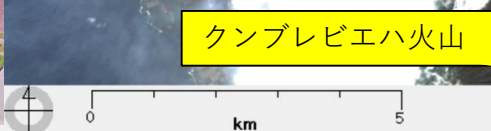
10月4日  
北側に  
到達



9月28日  
まだ  
未到達



9月16日



クンブレビエハ火山



道路上の溶岩



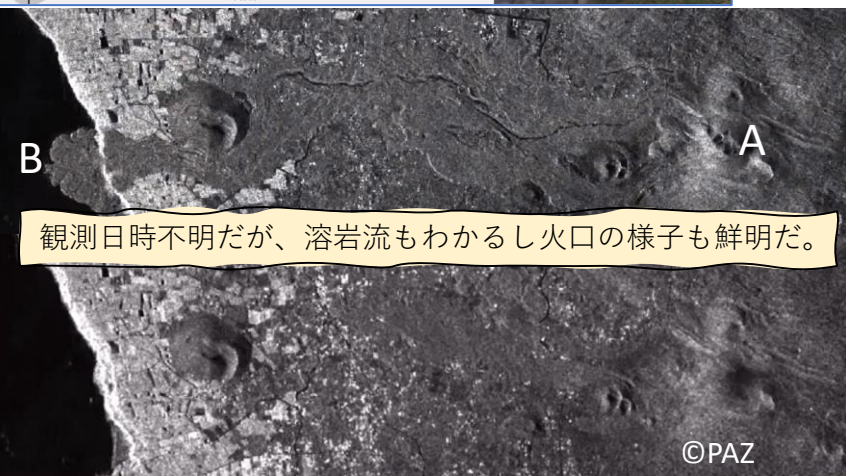
9月19日噴火直後の火口周辺

©puentedemando.com

グーグルアースに  
火口位置を出力



噴火前の光景



観測日時不明だが、溶岩流もわかるし火口の様子も鮮明だ。

©PAZ

センチネル1の火口の観測 VV - decibel gamma0



10月11日 10:33

上空→  
火山灰

地上→  
溶岩

©puentedemando.com

9月22日

9月28日

10月4日

10月10日

Lat: 28.61351, Lng: -17.88045

Lat: 28.61901, Lng: -17.88869

Lat: 28.61645, Lng: -17.88900

Lat: 28.61527, Lng: -17.89839

Lat: 28.62054, Lng: -17.89058



# 最新 溶岩流説明図

10月12日06:50 取得したレーダー画像を使用してRapidMappingTeam（地図作成対応チーム）が作成した溶岩流説明図に加筆

