

2021年10月2日

### 10月1日 新たなスタート

新型コロナウイルス対策で19都道府県を対象にした緊急事態宣言と8県へのまん延防止等重点措置について、9月30日に全面解除されました。全都道府県で宣言、まん延防止措置いずれも解除された状態となるのは4月4日以来で約半年ぶりです。まっ白な日本地図がありがたいです。

全国のYAC団員の元気な。学校の生活を祈念しています。



10月1日7:40  
[http://www.data.jma.go.jp/mscweb/data/himawari/sat\\_img.php?area=jpn](http://www.data.jma.go.jp/mscweb/data/himawari/sat_img.php?area=jpn)

16号台風一過での秋晴れを期待しています。

最近はマスコミでもしばしば報道されています。

### 溶岩流が海に… 毒ガス発生危険性 NEWS

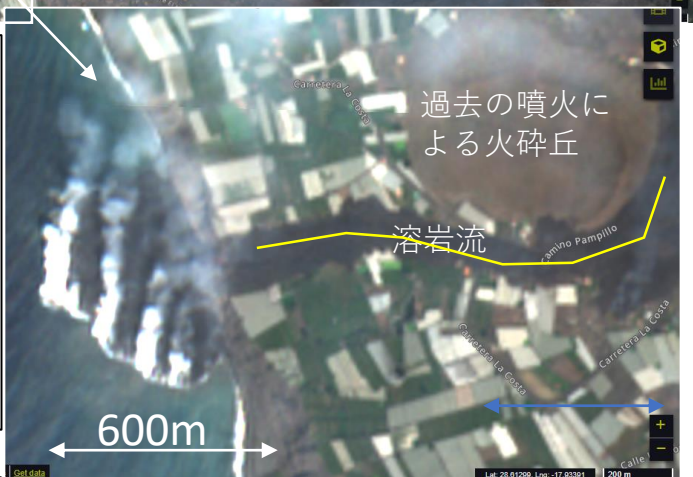


<https://www.youtube.com/watch?v=WJrDt4I6xIA>

9月30日12:03UTC  
センチネル2がカナリア諸島周辺を観測



<https://www.volcanodiscovery.com/la-palma/news/142762/La-Palma-volcano-Canary-Islands-lava-flows-enter-Atlantic-ocean.html>



9月19日から続いているスペイン領カナリア諸島のラパルマ島クンブレビエハ火山噴火は続いていますし、溶岩が流れ出しました。9月28日未明からの溶岩流の流れはバナナ温室を覆いプラスチックを燃やしたり、肥料の貯蔵庫など約140の建物が被害を受けているようです。当局は海岸線から半径5km以内の住民に対し、ドアや窓を閉めておき、壊れた場合に備えて窓から離れ、灰が降った場合に顔や皮膚を覆うよう勧告しています。午後には溶岩は海岸地域に到達し、高さ100mの海岸の崖を下り、23時までにプラヤ・デ・ロス・ギレスの海に到達しました。溶岩が海水と接触したところから白黒のプルーム（上昇気流）が立ち上がったとvolcano.si.eduは伝えています。



# 9月30日のセンチネル2と9月26日のランドサット8の観測の比較

9月30日 センチネル2

9月26日 ランドサット9

フォルスカラー2

影

進行スピードも標高差が関係しているの  
だろうが、時速60~80mの流速も観測されて  
いる。厚さは4~10mと変化もしている



フォルスカラー

衛星の分光の特色で単純には比較できないが、9  
月30日には降灰が増加し、植物も弱っている。





サンボロンドン San Borondón

9月30日 12:03

センチネル 2

フォルスカラー 2

Google アースに出力

ラ・ラグナ La Laguna

エンパルマタフヤ Empalme Tufya

溶岩流が海に到達することが心配されていたが

エルペドレガル El Pedregal

溶岩流

エル・パラíso El Paraíso

トドケ Todoque

プラヤ・デ・ロス・ギレス

Image © 2021 CNES / Airbus  
Image © 2021 GRAFCAN

Google Earth

1297 m

緯度 28.600231° 経度 -17.870204° 標高 0 m 高度 5.20 km

以前からの火砕丘

Volcanic eruption in La Palma, Spain

9月28日 09:40

9月27日 06:50

溶岩流の最新公式マップ

9月20日 19:13

9月26日 11:58

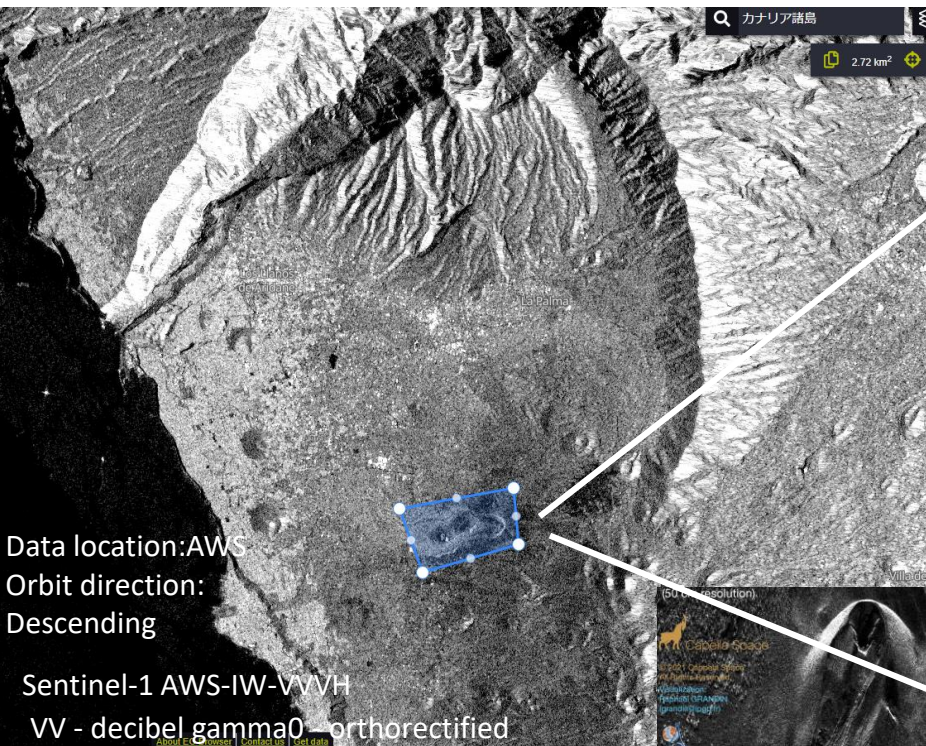
9月25日 12:06



# 溶岩流の起点を探る

センチネル1 データは、観測地点をどの方向から電波を照射しているか考慮する必要があります。9月28日の観測データは降下軌道なので同じ条件の9月16日のそれと比較します。

明らかに変化が起きています。



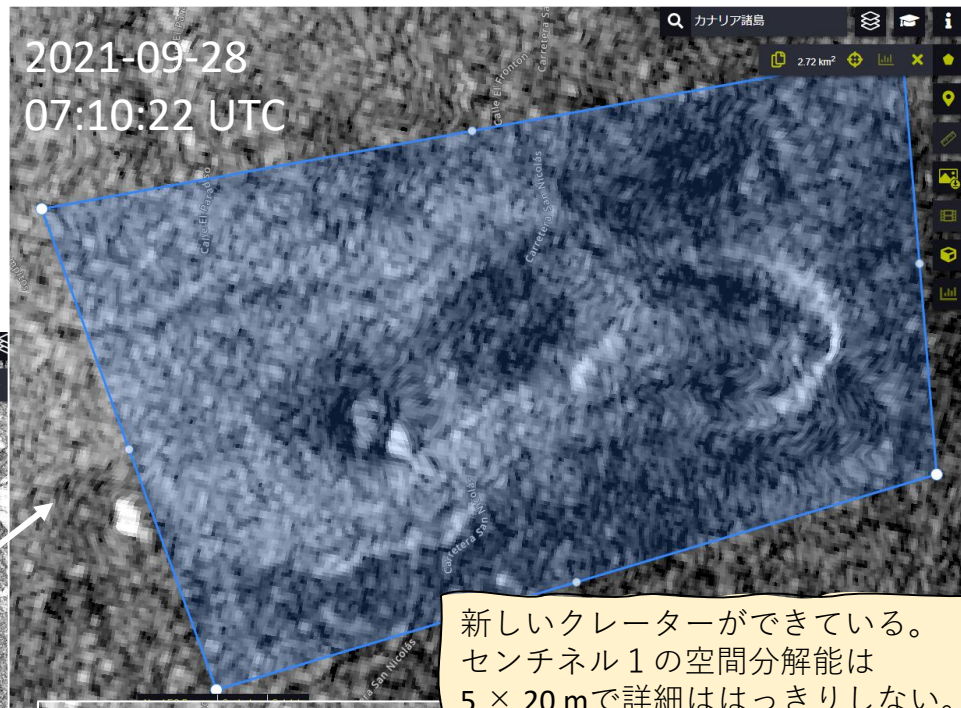
Data location: AWS  
Orbit direction:  
Descending

Sentinel-1 AWS-IW-VV-VH  
VV - decibel gamma0 - orthorectified

方位が不明であるが、  
大きな変化が生じている  
ようだ。

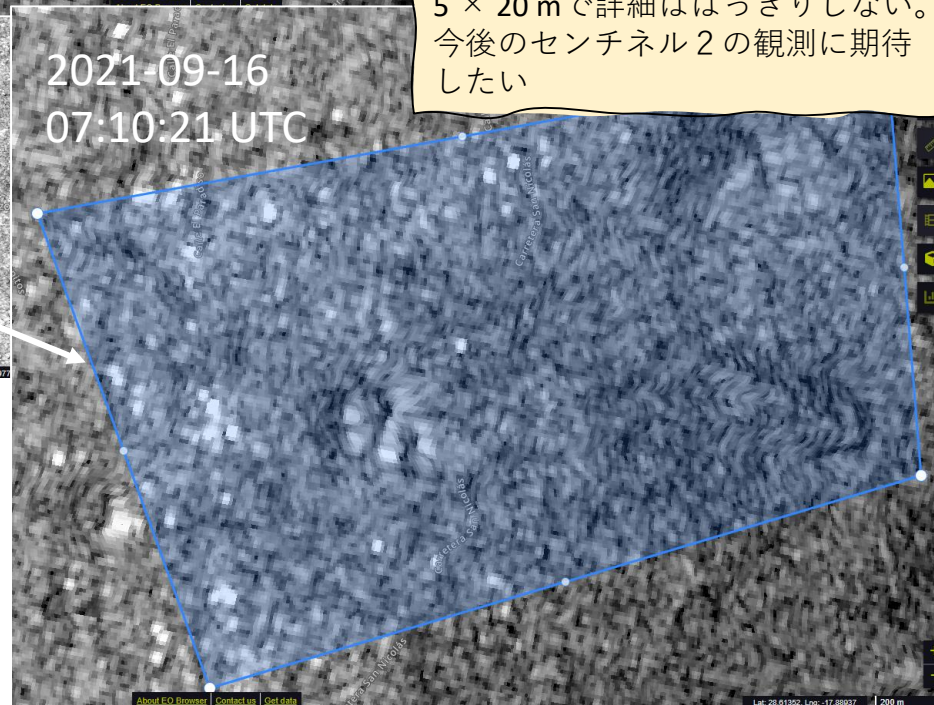
2021年9月27日  
15:21 UTC  
Capella レーダー  
空間分解能50cm

<https://www.volcanodiscovery.com/la-palma/news/142767/La-Palma-volcano-update-Latest-radar-image.html>



2021-09-28  
07:10:22 UTC

新しいクレーターができている。  
センチネル1の空間分解能は  
5 × 20 mで詳細ははっきりしない。  
今後のセンチネル2の観測に期待  
したい



2021-09-16  
07:10:21 UTC



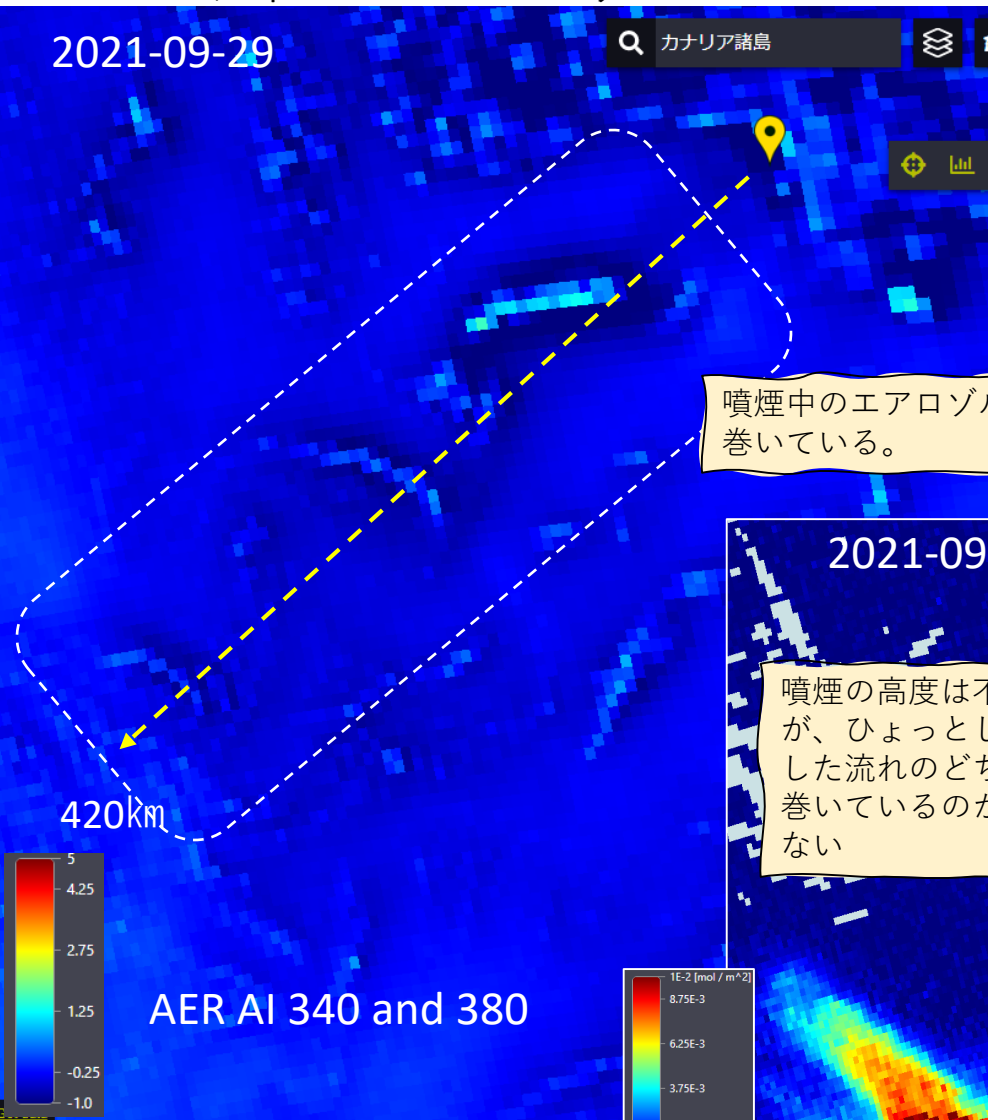
# クンブレビエハ火山噴煙もカルマン渦

ラパルマ島の風下に長いカルマン渦ができています。噴煙も同じように流れている？

センチネル5 エアロゾル

2021-09-29

カナリア諸島



噴煙中のエアロゾルも渦巻いている。

センチネル3

2021-09-29  
11:41:29 UTC

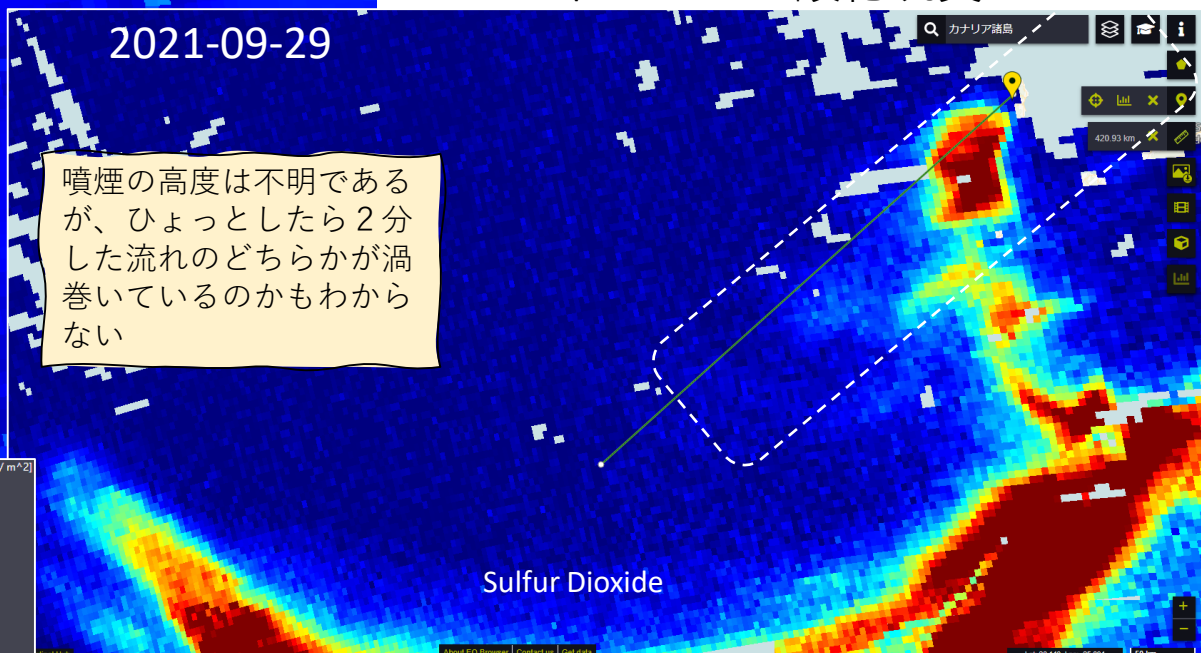


センチネル2のトゥルーカラーのような画像を広範囲で得られます。雲が長く渦巻いています。

センチネル5 二酸化硫黄

2021-09-29

カナリア諸島



噴煙の高度は不明であるが、ひょっとしたら2分した流れのどちらかが渦巻いているのかもわからない

AER AI 340 and 380

Sulfur Dioxide