

オランダのロッテルダム港

衛星画像は「EOブラウザ」から、船舶位置情報はvesselfinder.comと、marinetraffic.comから取得しました。

7月29日早朝、YACかわら版で追っていた世界最大級の巨大コンテナ船がオランダのロッテルダムに着きました。3月13日マレーシアのタンジュンペラパスを出港し、23日スエズ運河通過中に座礁（ざしょう）しましたが、

29日には無事離礁（りしょう）し7月7日にロッテルダム港に向け出港するまで、スエズ運河が通過するグレートビター湖に留まっていた。その間、EOブラウザの画像などを紹介していました。

この巨大コンテナ船の航海の様子を「marinetraffic.com」サイトの船舶位置情報でジブラルタル海峡通過後から追ってみました。その様子と、ロッテルダム港を紹介しましょう。無事ロッテルダムに着いたことに安心です。

このコンテナ船は全長約400mですからセンチネル2画像等でも天候さえよければ船影が把握できます。

「marinetraffic.com」等の情報が頼りです。



ロッテルダム港到着

<https://www.reuters.com/world/europe/ever-given-ship-that-blocked-suez-canal-arrives-rotterdam-2021-07-29/>

2021-06-14 快晴 センチネル2 AWIR画像

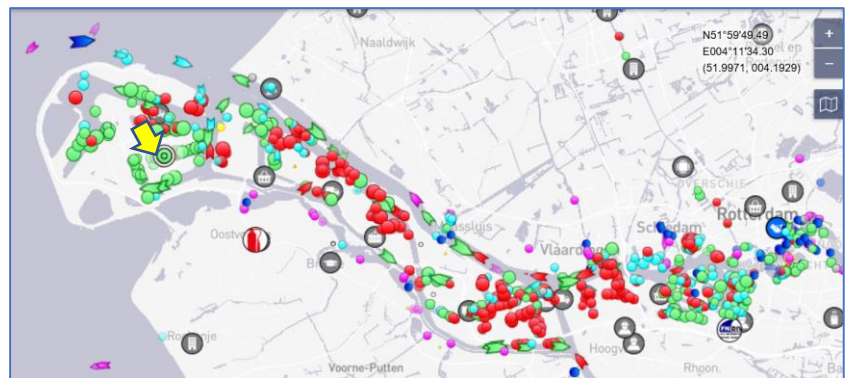


短波赤外線を利用し、ハンブルグ港の様子が鮮明になる画像を選びました。植生は緑の色合い、土壌と市街地はさまざまな色合いの茶色で表示され、水は黒で表示されます。河口まで港が続いています。

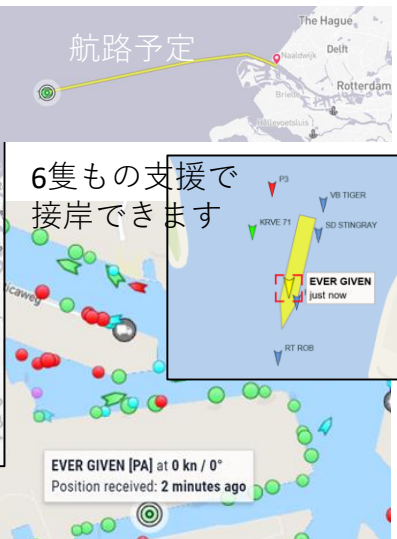
有名なライン川の支流である北側のニューウェ・マース川と南側のアウデ・マース川を利用して約40kmにわたるヨーロッパ1の港がつくられています。埠頭（ふとう）が次々と連なっています。

河口はマースフラクテ地区とよばれ、世界で最初の自動化されたコンテナヤードがあります。大型コンテナ船「エヴァーギブン」もここに接岸しました。

「marinetraffic.com」サイトでロッテルダム港の7つの地区を合計すると8月1日午後には大小800隻以上の船舶が港内で確認できました。



●→タンカー等 ●→貨物船 ●→客船等



6隻もの支援で接岸できます

EVER GIVEN [PA] at 0 kn / 0° Position received: 2 minutes ago

スエズ運河出発

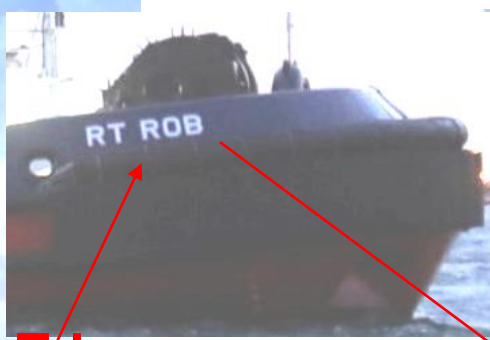
ロッテルダム到着予想

イギリス海峡での航跡

スピード調整

7月29日13:55の画面

入港時の様子



先導のタグボート



<https://gcaptain.com/rotterdam-ever-given/>

ロッテルダム港到着後初めてのセント稲る2の観測。岸壁のクレーンでコンテナが積みだされています。ちょうど雲の合間です。効率よく作業がすすめられえているのでしょうか。

20,000個のコンテナを運ぶことができますが今回は18,300個積んでいました。有名なLenovoやIkea等の工業製品の他に、レモン、タケノコ、サンラウンジャー、水着、芝刈り機、キャンプ用品等も運んでいたようです。

Sentinel-2 L2A
 2021-08-01
 11:06:39 UTC
 33.2 %



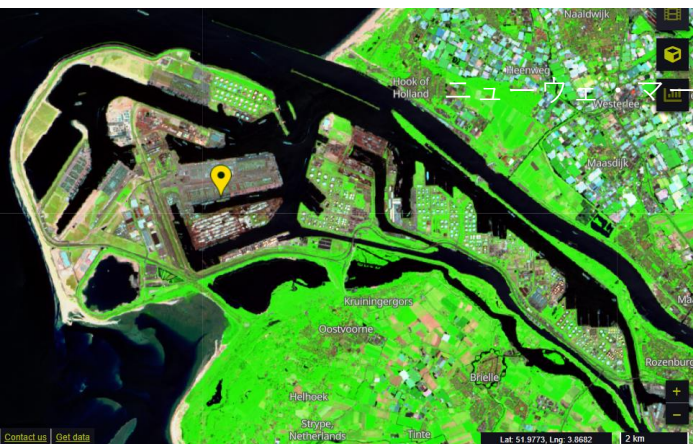
約12時間後の位置情報

EVER GIVEN 3 minutes ago

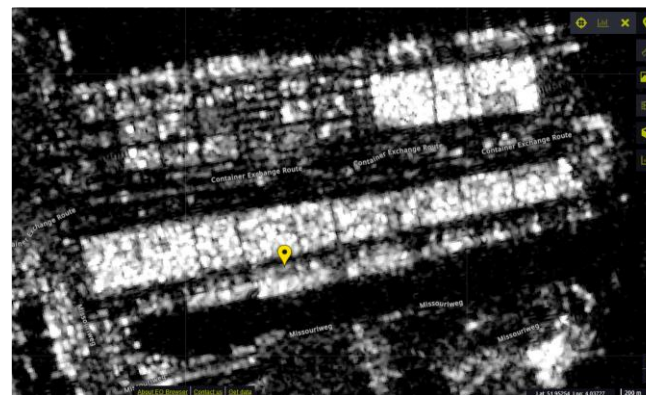
Lat: 51.94786, Lng: 4.05086

Lat: 51.94962, Lng: 4.04164

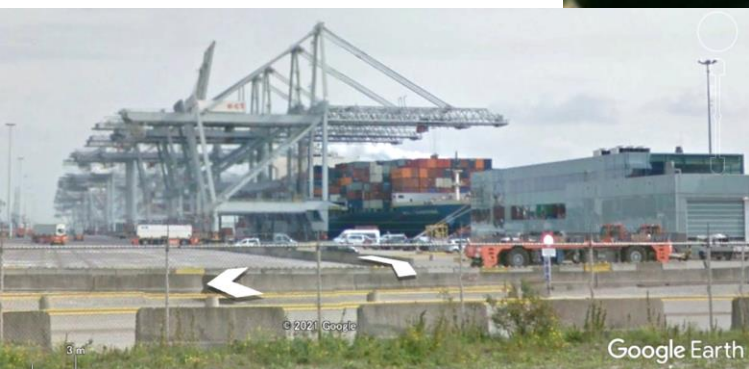
アムステルダム港のマースフラク地区紹介



2021-07-30 エヴァーギブンは接岸中
センチネル1 Sentinel-1 AWS-IW-VVVH

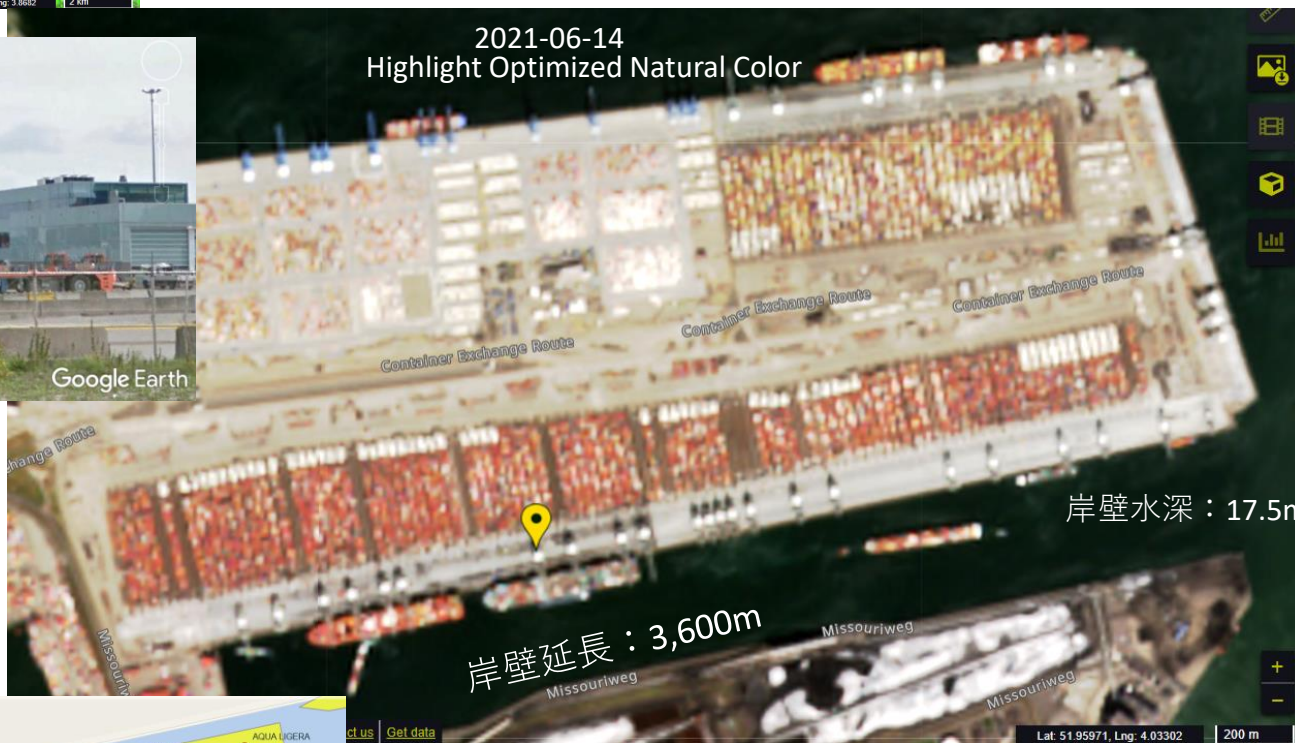


並んだコンテナ
やクレーン等で
電波を反射させ
るので、白く
なっています



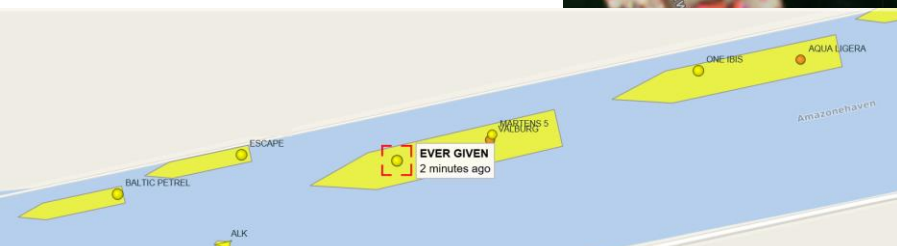
グーグルアースのストリートビュー

2021-06-14
Highlight Optimized Natural Color



岸壁水深：17.5m

岸壁延長：3,600m



位置情報を手掛かりにして 7月23日

「29SNAのデータで船影を探してみることにしました
天候がよければ、全長400mの船影ははっきり確認できます。

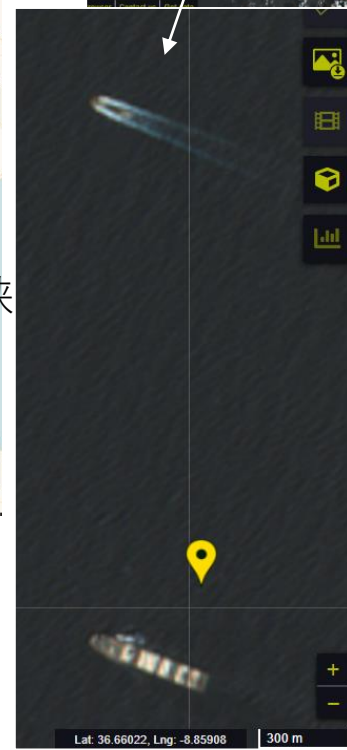
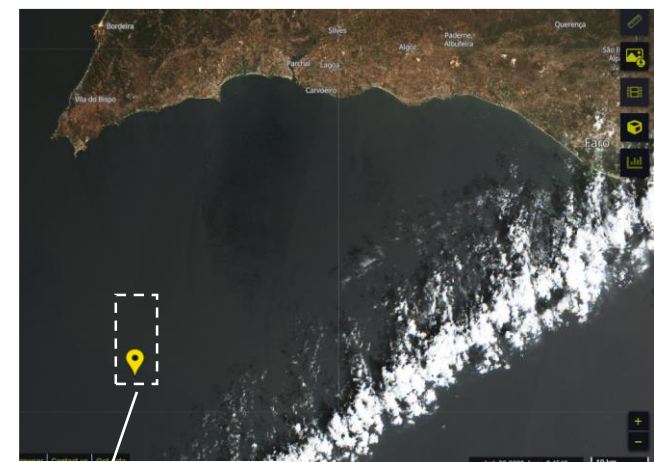
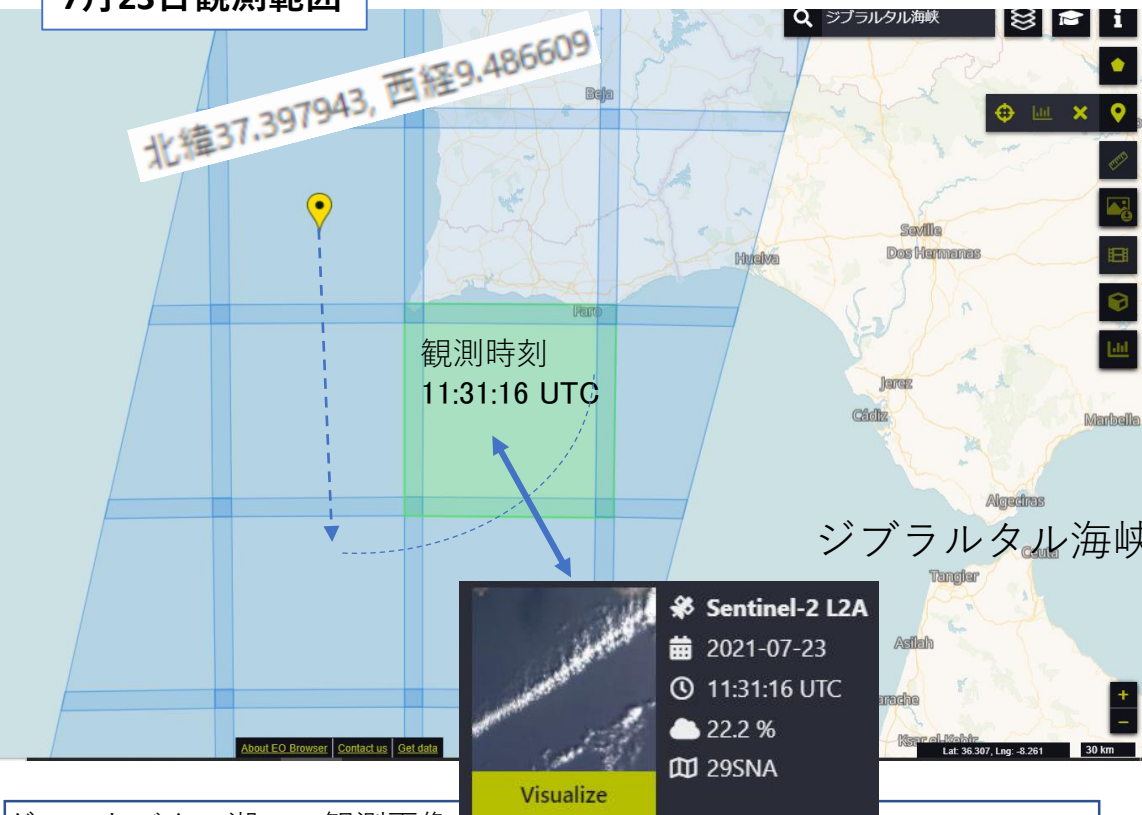
7月23日21:19「marinetraffic.com」で久しぶりに大型コンテナ船の位置がわかりました。この日はセンチネル2がジブラルタル海峡西側の地域を、11時31分頃観測しています。

時間差：約9時間48分

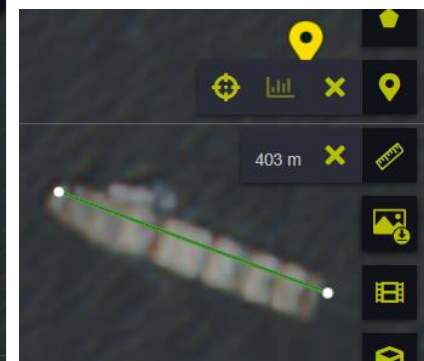
大型コンテナ船の速度は約10ノットの様です。

大雑把に約180kmの範囲で作像しているはずですが

7月23日観測範囲



Highlight Optimized Natural Color
モード画像
大型コンテナ船の全長
400mと合致します



グレートビター湖での観測画像

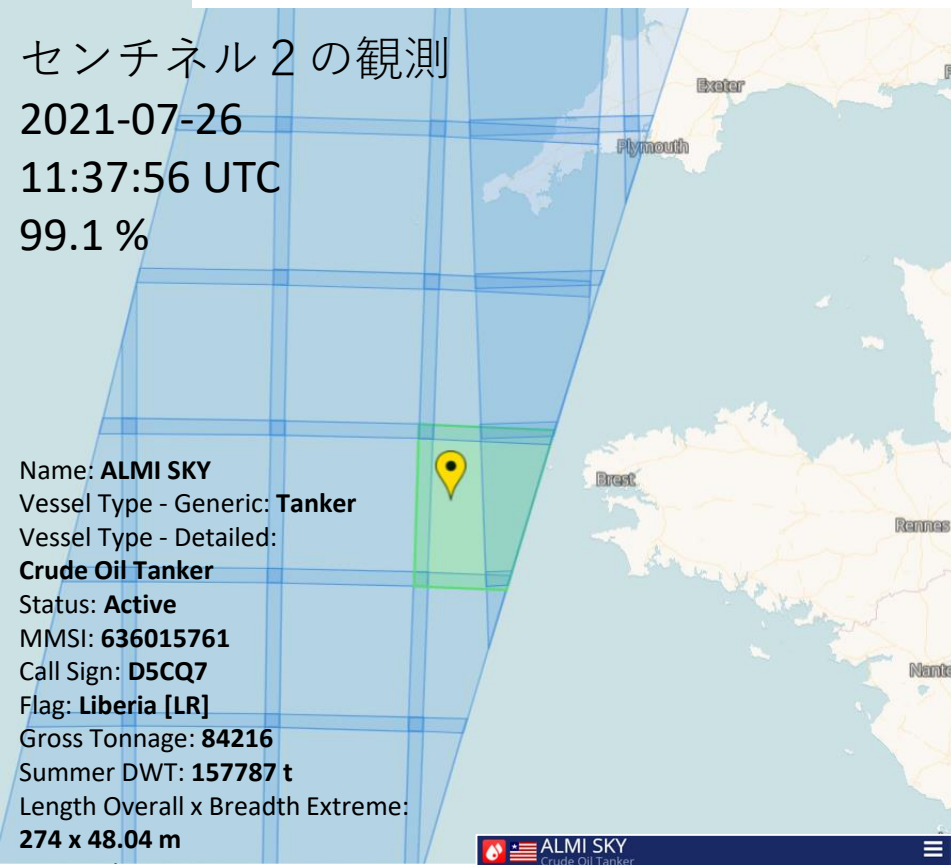


観測予想時刻と位置情報を手掛かりに7月26日

センチネル2の観測
2021-07-26
11:37:56 UTC
99.1 %

Name: **ALMI SKY**
Vessel Type - Generic: **Tanker**
Vessel Type - Detailed:
Crude Oil Tanker
Status: **Active**
MMSI: **636015761**
Call Sign: **D5CQ7**
Flag: **Liberia [LR]**
Gross Tonnage: **84216**
Summer DWT: **157787 t**
Length Overall x Breadth Extreme:
274 x 48.04 m

Sentinel-2 L2A
2021-07-26
11:37:56 UTC
99.1 %
29UQP



ALMI SKY
Crude Oil Tanker

CA PTU NL RTM
ATD: 2021-06-23 21:59 ETA: 2021-07-28 08:00

PAST TRACK ROUTE FORECAST

Add to Fleet Vessel Details

Status: Underway Using Engine
Speed/Course: 10.8kn / 28°
Draught: 15.7m

Received: 4 minutes ago (AIS Source: 1197)

コンテナ船は雲の下で見えないが、続行するタンカーは確認できた。

約620m



フランスとイギリスの間のイギリス海峡

センチネル 1 の観測 → 7月28日 17:41
船舶位置情報 → 7月28日 17:26

VV - decibel gamma0 - orthorectified

伝播による伊観測は天候の心配が不要です。

2隻の反航するタンカー

続行するバラ積船
POLYDEFKIS 229 x 32 m

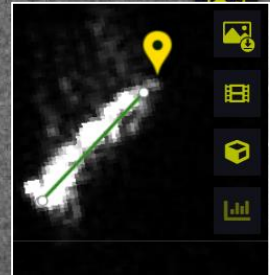
続行するタンカー (左)
OSLO TS 249.9 x 44. m



Sentinel-1 AWS-IW-VVH
2021-07-28
17:41:32 UTC

Navigation and tool icons: Home, Full Screen, Close, Location, Print, etc.

VH - linear gamma0 - orthorectified



VV - decibel gamma0 - orthorectified

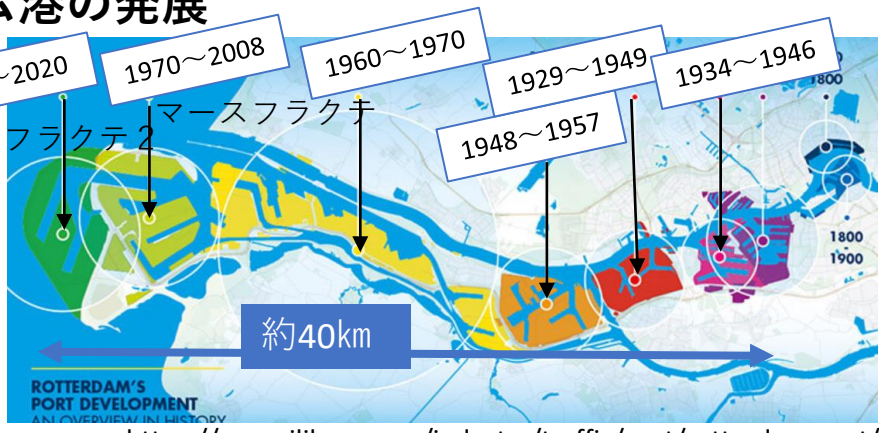


EVER GIVEN Container Ship
EG SUZ NL RTM
ATD: 2021-07-07 17:15 ETA: 2021-07-29 02:01
PAST TRACK ROUTE FORECAST
Status: Underway Using Engine
Speed/Course: 9.2kn / 43° Draught: 15.7m
Received: 1 minute ago (AIS Source: 6219 Citymesh)

世界時間：2021-07-28 17:26 UTC 受信パソコン時間
地方時間：2021-07-28 17:26 LT UTC
海域: UKC - North Sea
緯度: 51.59388° / 経度: 2.366288°
2:29
2021/07/29

Lat: 51.5384, Lng: 2.4763 3 km

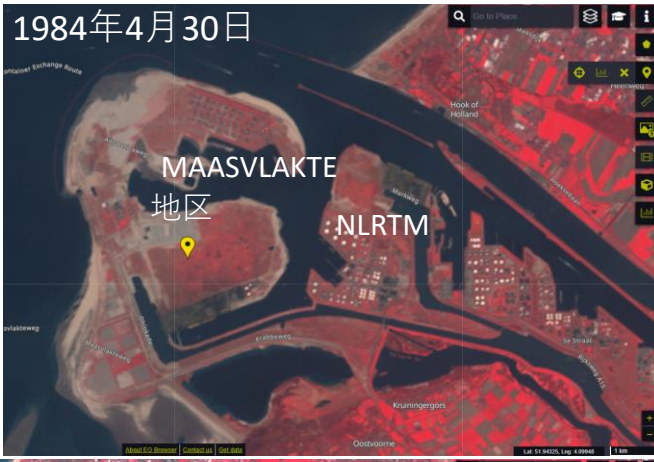
ロッテルダム港の発展



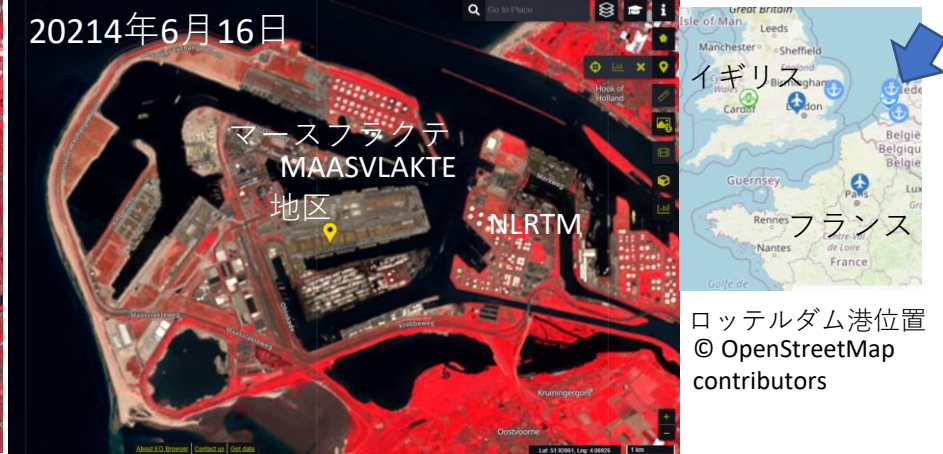
ランドサット4と
EOブラウザより
フォスカラーで
水域を明確に
©USGS

エヴァーギブ
ン
接岸位置

<https://www.ilikese.com/industry/traffic/port/rotterdam-port/>



アムステルダム：欧州の輸出の最後の港、輸入の最初の港



ロッテルダム港位置
© OpenStreetMap
contributors