

鳥海山と水田

本記事で使用している衛星データ  
センチネル画像 ©ESA

毎日新型コロナウイルス感染症関係のニュースが多い中、5月16日からは、北海道・岡山県・広島県への新型コロナウイルス感染症緊急事態宣言が追加され、群馬県、石川県、熊本県に新型コロナウイルス感染症まん延防止等重点措置が追加されました。改めて全国の分団員の皆様、ご家族の皆様、関係者の皆様の健康を祈念します。

こんな時こそ大きな視野でワクワクするような課題にチャレンジし、目を輝かせましょう。

前号で「観察の水田」へのチャレンジを提案しました。知的な好奇心がわいてきましたか。

昨年6月4日YACかわら版53回で、「象潟を知りたい」を出しました。松尾芭蕉のことや鳥海山のことなどにもふれました。象潟の九十九島の水田の美しさについての感想も頂いていました。

道の駅象潟「ねむの丘」のライブカメラの映像の美しさは評判ですが、この中に「観察の水田」の題材があります。更に、象潟には鳥海山の美しさを配信している大飯郷（だいはんごう）のサイトもあります。

鳥海山の南西の裾野の遊佐町（ゆざまち）には一面の水田の中のライスセンター建物にライブカメラが設置され、水田の様子もライブ中継されています。これらを追加紹介します。。

YACかわら版 第53回 6月4日配信

象潟（きさがた）を知りたい

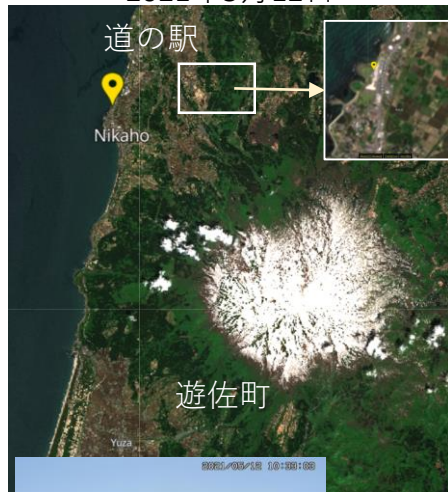
6月になり日本の多くの学校で久しぶりの登校日の朝を向かえています。そのなかでいつもの学校がはじまるの待っているみなさんは、もうしばらくがんばってください。  
「YACかわら版」では、ライブカメラや船舶位置情報、NASAテレビ中継等と、衛星データと「むすび」考えることを「続ける」ことで、考えを深めることを「広め」ようとしています。

秋田県に鳥海山「ちようかいざん」があります。その山が、よく見えるところに日本海のそばに象潟があります。  
象潟の道の駅「象潟ねむの丘」のライブカメラはとても魅力的です。道の駅のウェブページには、空撮のきれいな写真が掲載されています。水田の間どころどころに立派な松が生えている小さな丘が一面に広がっています。  
この風景が、あの松尾芭蕉ゆかりの場所です。

奥の細道 松尾芭蕉→象潟や雨に西胸せいしがねぶの花 → ねむの丘  
鳥海山噴火→噴出物（ふんしゅつぶつ） ↓ ふるさと切手  
象潟 → 地震 地面隆起 → 九十九島 日本原風景ともいえる景色  
国土地理院地図 センチネルデータ だいちデータ 残雪（ざんせつ）

里野（さとやま） 裾野（すその）  
水田 田植え 日本海  
松林 九十九島

2021年5月12日

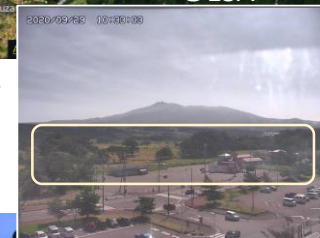


2020年9月29日



10時36分頃の録画  
画像

水田



2021年5月12日のセンチネル2画像を  
グーグルアースに出力しました。



# 象潟町大飯郷 (だいはんごう) のライブカメラ

<http://www.kisakata.org/chokailive/>



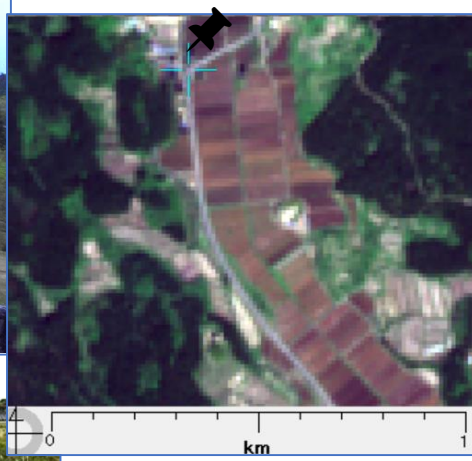
秋田県にかほ市象潟町大飯郷  
北緯39度12分54.60秒  
東経139度56分29.74秒  
(39.215166,139.941593)

ライブ映像  
優雅にたたずむ鳥海山

ライブ配信画像



<http://www.kisakata.org/chokailive/>



このライブカメラは  
ライブ映像配信です。



秋田県289号線道堂ノ前バス停周辺のどなたかの私有地に  
カメラは設置してあります。大飯郷の三叉路を目印にします



グーグルアース  
ストリートビュー



# きさかた道の駅のライブカメラ紹介

<https://nemunooka.pixif.jp/>



グーグル地図

道の駅象潟「ねむの丘」

<https://www.kisakata.nemunooka.jp/>

表紙からの場合→この画面クリック



ねむの丘からのライブ映像



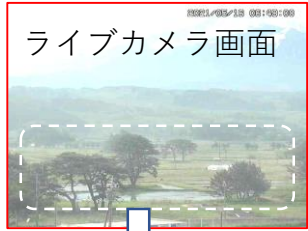
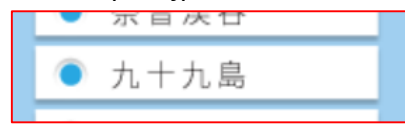
秋田県にかほ市象潟町  
北緯39度13分12.55秒 東経139度54分1.23秒  
(39.220152,139.900343)

直接ライブカメラにアクセス  
<https://nemunooka.pixif.jp/>

この日のセンチネル2のは鳥海山周辺地域を2021年5月12日10時36分に観測しました。この時間に近い録画面面を探します。

カレンダーから画像を見る

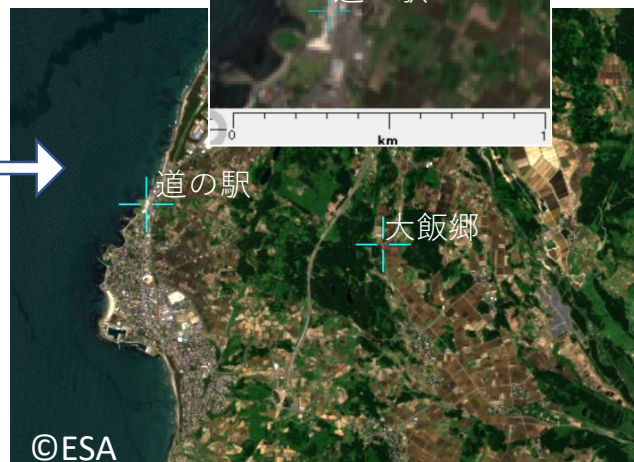
録画配信



九十九島の水田



YouTubeによる(生中継)のライブ映像配信



特記のない画像→◎道の駅象潟ウェブサイト

## アメダス象潟観測所記録

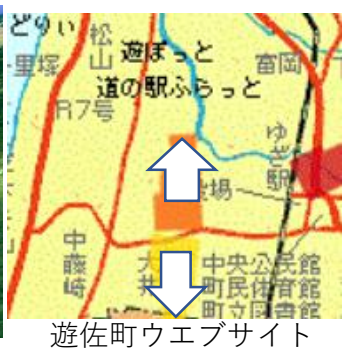
分	気温	風向・風速(m/s)	日照時間
10:30	13.6	3 西北西	10
10:40	14.1	4 西北西	10

◎気象庁

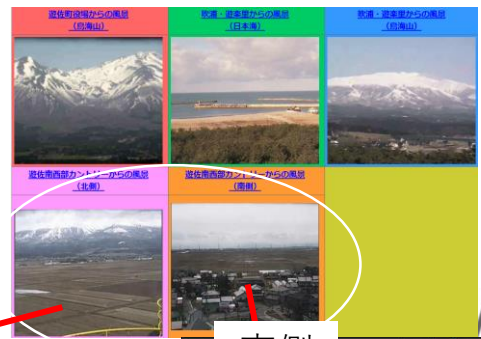


# 遊佐町ライブカメラ紹介 遊佐ライスセンター

[http://www.town.yuza.yamagata.jp/ou/somu/jyoho/live\\_camera.html](http://www.town.yuza.yamagata.jp/ou/somu/jyoho/live_camera.html)



ライスセンターはカントリーエレベーターともよばれています



建物の周りがずっと水田です

山形県飽海郡遊佐町庄泉  
北緯39度0分44.50秒

東経139度53分12.72秒  
((39.012362,139.886868))

[http://www.town.yuza.yamagata.jp/ou/somu/jyoho/live\\_camera.html](http://www.town.yuza.yamagata.jp/ou/somu/jyoho/live_camera.html)



北側

遊佐町(ゆざまち)ウェブサイトにはライブカメラが用意されています。ライスセンターの屋上に南北方向に2台あります。常時接続で、操作可能です。下の2枚は、観測画面を合成したものです。



南側

\*ライブカメラの操作可能な時間は短いです。



水田の記号

地理院ウェブ地図



北側の写真合成



南側の写真合成



建物の周りがずっと水田です

ライスセンターの周囲は水田です。5月14日には水田には水がはられています。

データ4945 アース

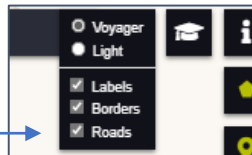
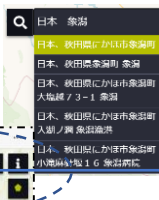
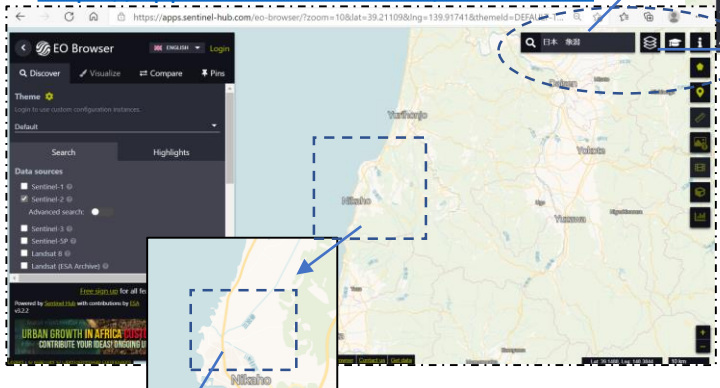
© 2021 ZENRIN



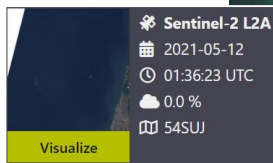
# EOブラウザで象潟町大飯郷（だいはんごう）のライブカメラ設置場所周辺を探る

EOブラウザ 🔍 「日本 象潟」

<https://apps.sentinel-hub.com/eo-browser>



2021年5月21日 10時36分

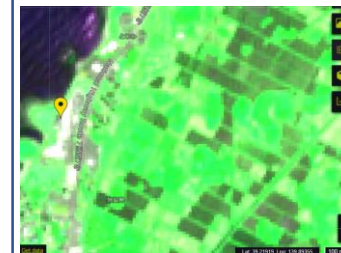
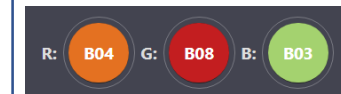


水が入ってある水田



① ツールカラー  
航空写真のように水田をみた感じ

「Custom」でナチュラルカラーを作成



SWIRのような色相です。



秋田県にかほ市象潟町  
北緯39.220152,  
東経139.900343 ライブカメラ画像



Lat: 39.220166, Lng: 139.900401

30 m

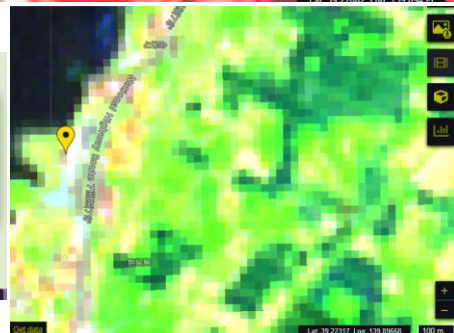
水が入ってある水田



② フォルスカラー画像  
植物は赤っぽく見えます。  
水が入っている水田は  
黒っぽく見えます

⑥ SWIR

水田に水がはってあるかどうか判断できます。  
水は黒っぽくなります。

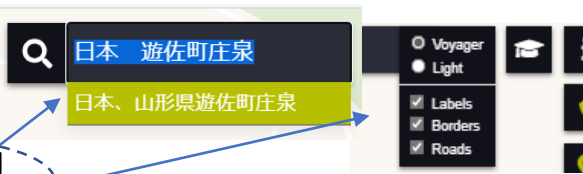




# EOブラウザで遊佐ライスセンターのライブカメラ設置場所周辺を探る



EOブラウザ 🔍 「日本 遊佐町庄泉」



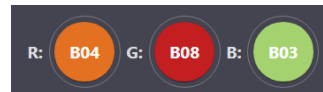
<https://apps.sentinel-hub.com/eo-browser>

2021年5月21日10時36分

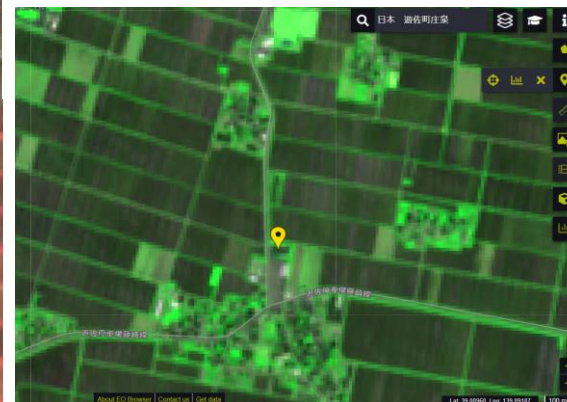


## ⑥SWIR

水田に水はってあるかどうか判断できます。  
水は黒っぽくなります。



「Custom」でナチュラルカラーを作成



②フォルスカラー画像  
植物は赤っぽくみえます。  
水が入っている水田は黒っぽく見えます

Lat: 39.012465, Lng: 139.8868

国土地理院web地図

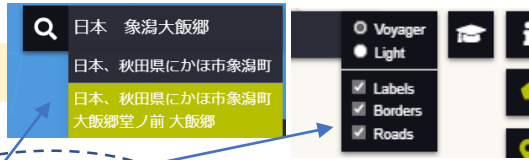
服部

山形県飽海郡遊佐町庄泉  
北緯39.012362東経139.886868

# EOブラウザでライブカメラ設置場所に近い大飯郷三叉路周辺を探る

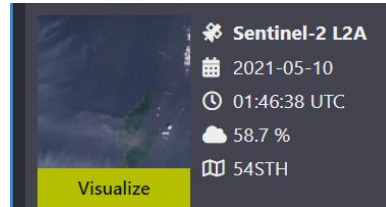


EOブラウザ 🔍 「日本 象潟大飯郷」

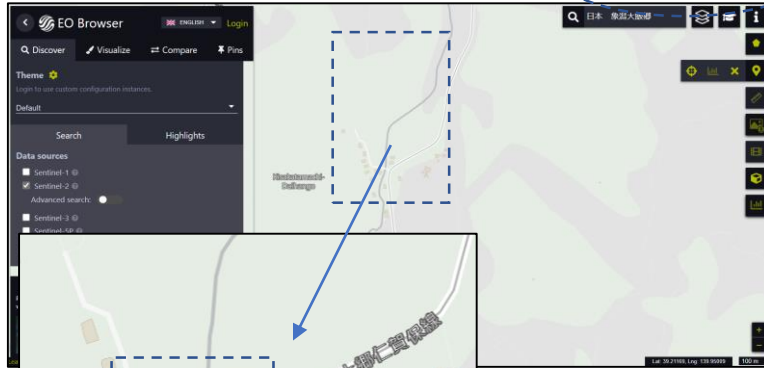


<https://apps.sentinel-hub.com/eo-browser>

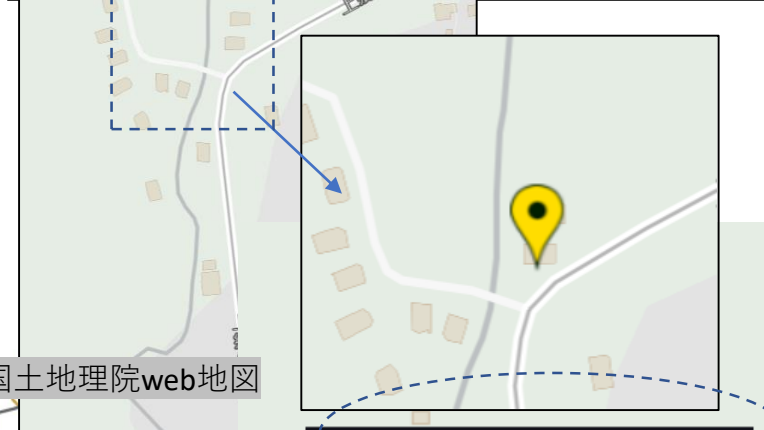
2021年5月21日10時36分



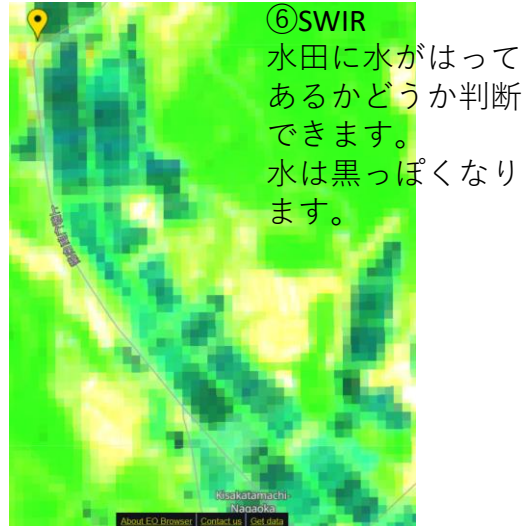
②フォルスカラー画像  
植物は赤っぽく見えます。  
水が入っている水田は  
黒っぽく見えます



①トゥルーカラー  
航空写真のように水  
田をみた感じです



Lat: 39.215414, Lng: 139.941519



⑥SWIR  
水田に水がはって  
あるかどうか判断  
できます。  
水は黒っぽくなり  
ます。

国土地理院web地図

秋田県にかほ市象潟町大飯郷  
三叉路  
北緯39度12分54.60秒  
東経139度56分29.74秒  
(39.215166,139.941593)

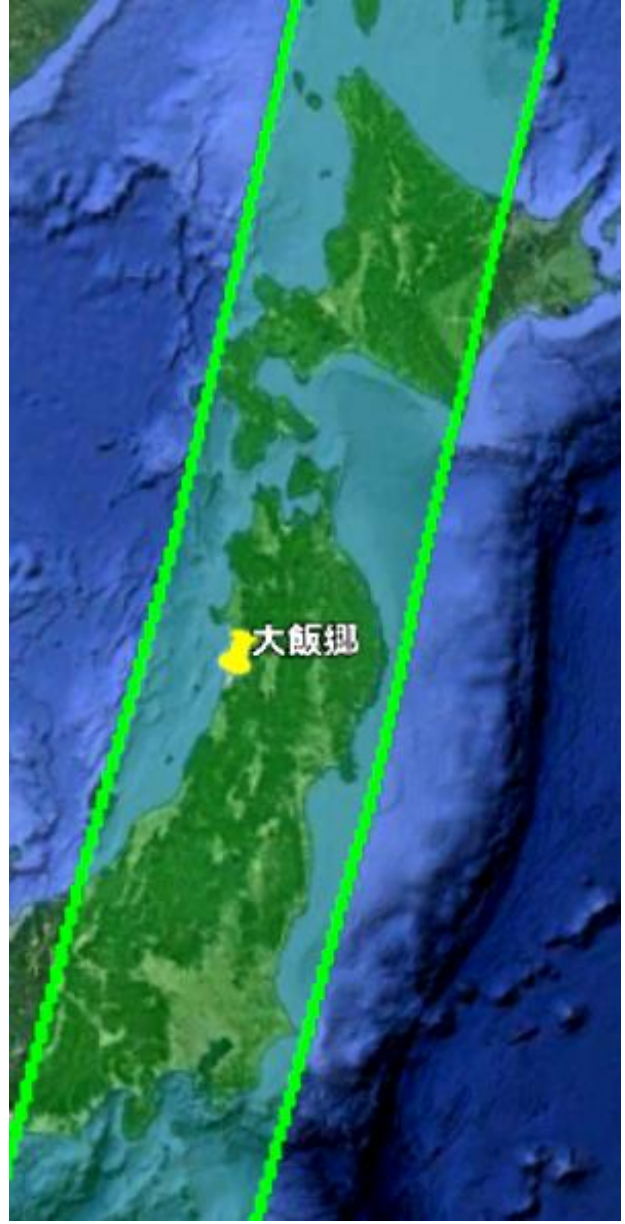


# 鳥海山周辺のセンチネル2の観測日

これからの水田の変化を追ってみましょう

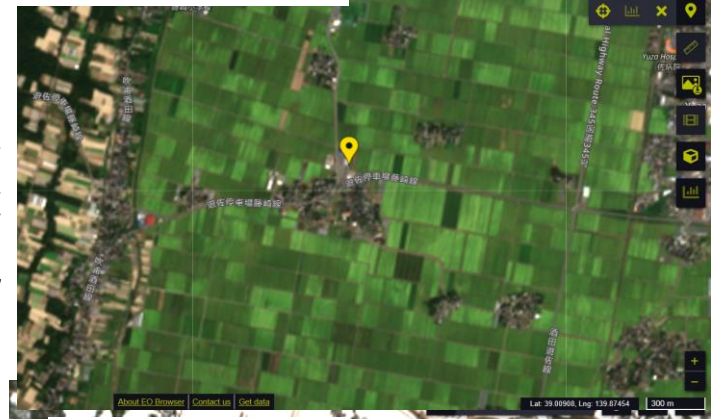
観測範囲

観測日 10時36分頃



5月17日	9月20日	月
5月22日	9月26日	日
5月28日	10月1日	金
6月2日	10月7日	木
6月8日	10月12日	火
6月13日	10月18日	月
6月19日	10月23日	土
6月24日	10月29日	金
6月30日	11月3日	水
7月5日	11月9日	火
7月11日	11月14日	日
7月16日	11月20日	土
7月22日	11月25日	木
7月27日	12月1日	水
8月2日	12月6日	月
8月7日	12月12日	日
8月13日	12月17日	金
8月18日	12月23日	木
8月24日	12月28日	火
8月29日	1月3日	月
9月4日	1月8日	土
9月9日	1月14日	金
9月15日	1月19日	水

2020年8月20日



遊佐町観測事例

2021-02-01



2021年4月12日

