

YACかわら版 第131回

4月12日配信

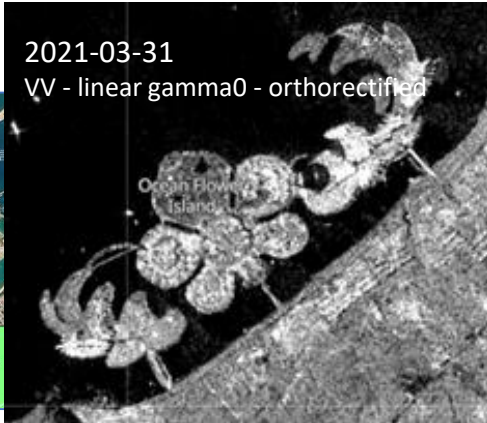
センチネル1をモノグラフ風に

EOブラウザでいろいろな衛星データを簡単にインターネットを接続しているパソコンで調べることを紹介してきました。今回は、これまでのYACかわら版の記事をセンチネル1データの情報を加えてみましょう。

1 海花島120

2021-03-31

VV - linear gamma0 - orthorectified



海上では一層はっきり島がわかる

3 エトナ火山118

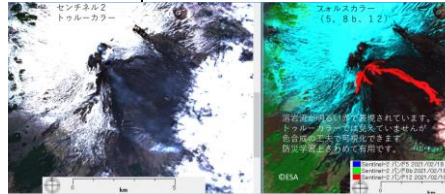
YACかわら版 第118回

エトナ火山

2021年3月9日配信

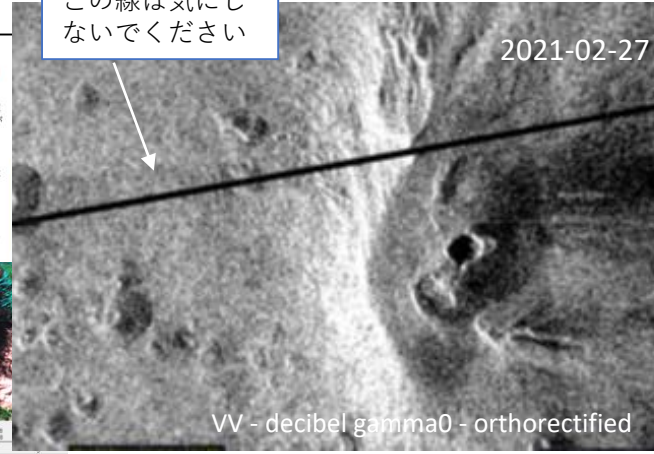
2月28日、イタリアのポンペイ遺跡近くで「ほぼ無傷の馬車」を発掘、「驚異的な発見」と専門家...というニュースに世界がおどろきました。ポンペイはナポリ近郊にあった古代都市。79年?すぐ近くのヴェスヴィオ火山噴火による火砕流(かさいりゅう)によって地中に埋もれたことで知られています。その北西約3400mのシチリア島のエトナ火山は昨年の12月から2年ぶりに活動が活発になっていました。2月16日に再び噴火し18日も大規模な噴火をしたというニュースがありました。ポンペイの馬車の映像と重なりました。

2月18日シチリア島のエトナ火山周辺を、センチネル2とランドサット8が観測していました。



この線は気にしないでください

2021-02-27



VV - decibel gamma0 - orthorectified

火口の周辺に火砕丘(かさいきゅう)が多く見える

4 流氷初日109

YACかわら版 第109回

流氷接岸初日

2021年1月27日配信

NHKニュースウェブによれば、紋別市(もんべつ)が「流氷接岸初日」を発表したそうです。

2021年1月26日 14時43分
紋別市は26日、「流氷接岸初日」を発表しました。去年より13日早く、平年より11日早いということです。この日ランドサット8の観測がありました。

流氷はオホーツク海から紋別に広がっている



2 タラナキ山119

YACかわら版 第119回

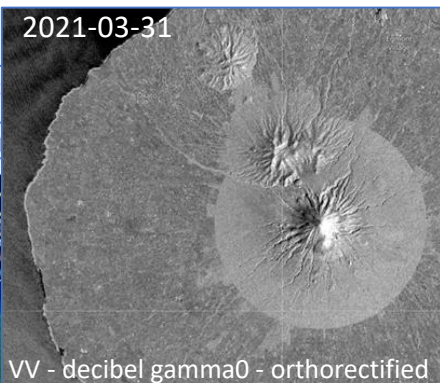
エグモント国立公園 ニューゼーランド

今回はニュージーランドエグモント国立公園に焦点をあてます。

「YACかわら版57」はエレクトロニックロケットの記事でした。1月20日にはエレクトロニックロケット18号機の打上げに成功し通算97基の人工衛星を打上げています。3月の19号機打上げを用意している射場の情報を探していたら、ニュージーランド関連で「100Million...」という記事を見つけました。左向きの緑色の魚のようなイメージの画像に興味をもちました。この目玉の部分がエグモント国

2021-03-31

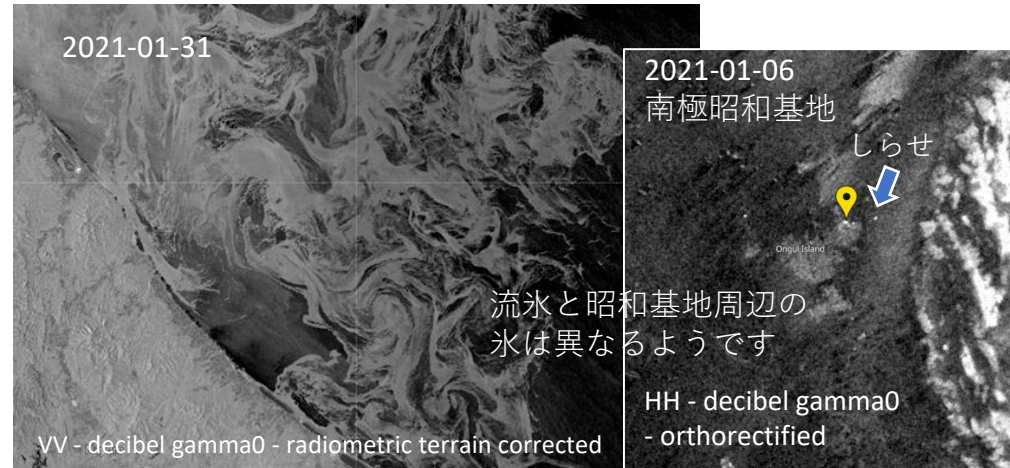
VV - decibel gamma0 - orthorectified



SARデータでも3つの輪が確認できる

<https://eros.usgs.gov/image-gallery/image-week/100-million-landsat-downloads>

2021-01-31



2021-01-06
南極昭和基地

しらせ

流氷と昭和基地周辺の氷は異なるようです

HH - decibel gamma0 - orthorectified

VV - decibel gamma0 - radiometric terrain corrected

5 スエズ運河 パナマ運河 4

YACかわら版 第4回 3月12日配信号

スエズ運河、パナマ運河という名前にはみんな知っています。YACかわら版では衛星データ的に探ってみましょう。

3月12日版 スエズ運河 パナマ運河

2つの運河の位置は？ 直線距離で6,000km以上あります！

日本は真横

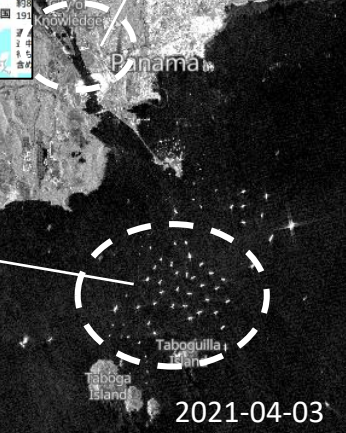
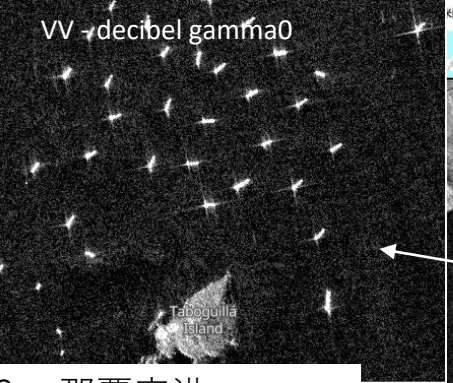
スエズ運河行

パナマ運河行

約190 km
1869年完成
通過時間
11時間～16時間
(制限時速15km)
1日約90隻通過

大西洋 大西洋

©国土地理院



6 那覇空港17

YACかわら版 第17回 4月3日配信号

那覇(なは)空港の新しい滑走路

先週の3月26日、沖縄の那覇空港の第2滑走路の運用が始まりました。滑走路の様子を分析してみましょう。運用が始まる前日のセンチネル2画像です。雲間に飛行場が見えます。

<https://www.naha-airport.co.jp/>

沖縄タイムスの記事を紹介しましょう

那覇空港第2滑走路 いよいよテイクオフ
3月26日供用開始 期特と課題は



VH - decibel gamma0 - orthorectified

VV - decibel gamma0 - orthorectified

滑走路はVV波での観測に向いています。

7 三峽ダム 67

YACかわら版 第67回 8月3日配信号

三峽ダム7月29日

*データは全て©ESA

多くの報道があるように三峽ダムの高水位は継続しています。7月29日三峽ダム周辺のセンチネル2Bの観測がありました。幸いに雲の合間に三峽ダムが確認できました。7月9日のセンチネル2観測データと比べてどんな違いが見つかりますか？

A → ロックゲート水路やエレベーター水路に船を誘導する堤(つつみ)と

2021-04-08

VH - decibel gamma0

8 木曾三川 22

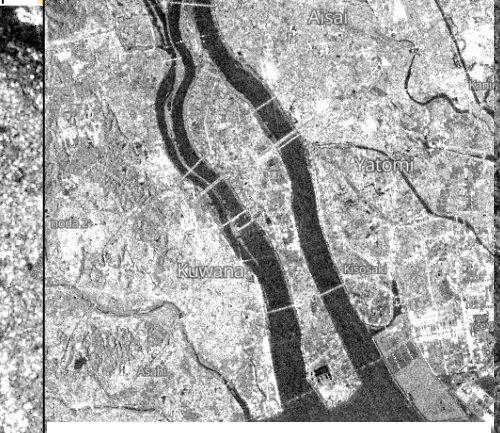
YACかわら版 第22回 4月13日配信号

木曾三川を探る

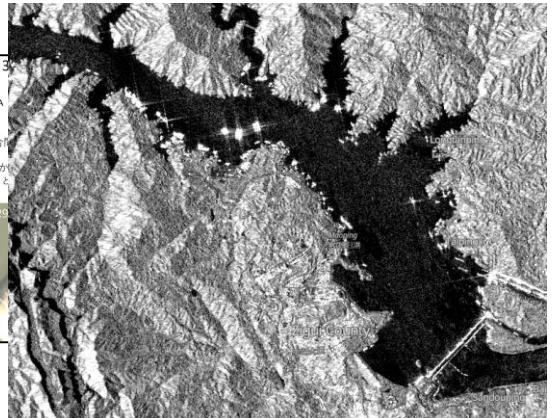
これまでは、トゥルーカラーやフォルスカラー等に色合成していたデータを紹介してきました。今回は色合成そのものが話題です。「YACかわら版20回」で取り上げた3月26日のデータを使います。木曾三川が合流する地域の写真を撮ります。

正式名称はLCC

木曾川(きそ) 長良川(ながら) 瀬川(せがわ) 濃尾平野(のうびへい) 焦点



VV - decibel gamma0 - orthorectified



VV - decibel gamma0 - orthorectified
ダム湖の貯水状況はセンチネル1の観測に最適な題材です。ダムの堰堤(えんてい)もはっきりと取られます。VV波もVH波とも観測に向いています。

河川もSAR観測に向いています。



VH - decibel gamma0 - orthorectified