

日本の飛行場 北海道

YACかわら版第7回で、世界の飛行場を取り上げました。一部の飛行場しか取り上げられませんでした。日本国内の飛行場はという「おや」「まあ」「ふーん」にチャレンジしましょう。

飛行場に関しては、国土交通省が情報を整理しています。空港一覧等のHPもあります。

https://www.cab.mlit.go.jp/tcab/activity/area_hokkaido/

その地図をのせます。(地図にのっていない飛行場もあります。○の印です)
このかわら版では、番号をクリックしてもそのページにリンクしていないので、ページをおってください。

本号でも衛星データ的な見方をすすめます。
すなわち、同じ場所を、同じような時間に長期間にわたって観測するのは衛星データの特技です。

1980年代のランドサット5号の観測データと、最近のランドサット8号かセンチネル2の観測データで、約30年間の変化を調べてみましょう。

- 滑走路の位置や向きが変わった飛行場
- 滑走路が長くなった飛行場
- 建物が変わった飛行場
- 誘導路が変わった飛行場...

飛行場までどのように移動するのか、飛行場の周りの人々の生活などを考えてみましょう。

次にページについて説明します。

地図からさがす 北海道エリア



調べたい空港をクリックしてね!

- ① 稚内空港
- ② 紋別空港
- ③ 女満別空港
- ④ 中標津空港
- ⑤ 旭川空港
- ⑥ 丘珠空港
- ⑦ 釧路空港
- ⑧ 新千歳空港
- ⑨ 帯広空港
- ⑩ 函館空港

飛行場名	空港ホームページURL	最近の画像 (周辺の様子)
函館空港	https://airport.ne.jp/	

1989年代の画像

滑走路の長さ等

最近の画像 (アップ)

飛行場の位置 管理機関

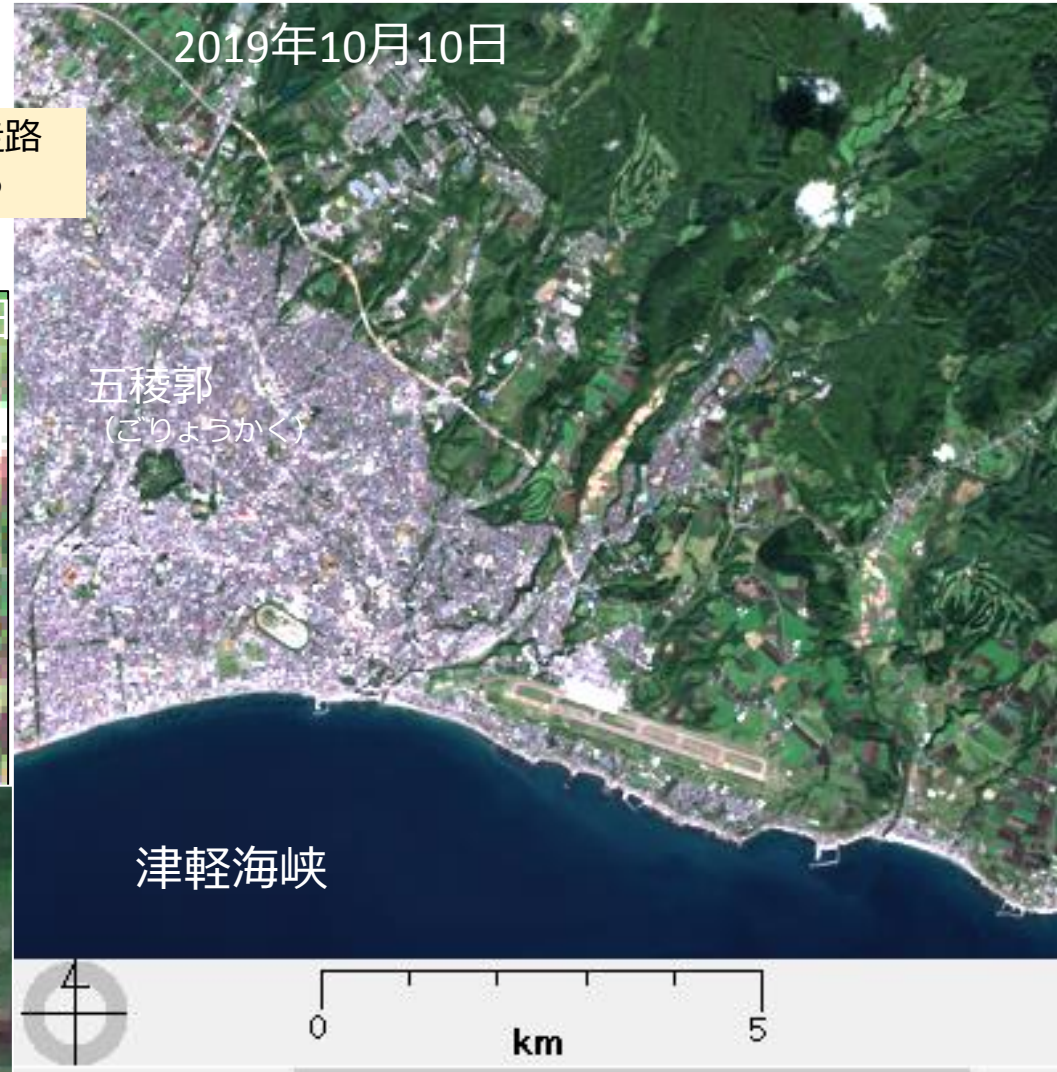
函館空港

はこだて

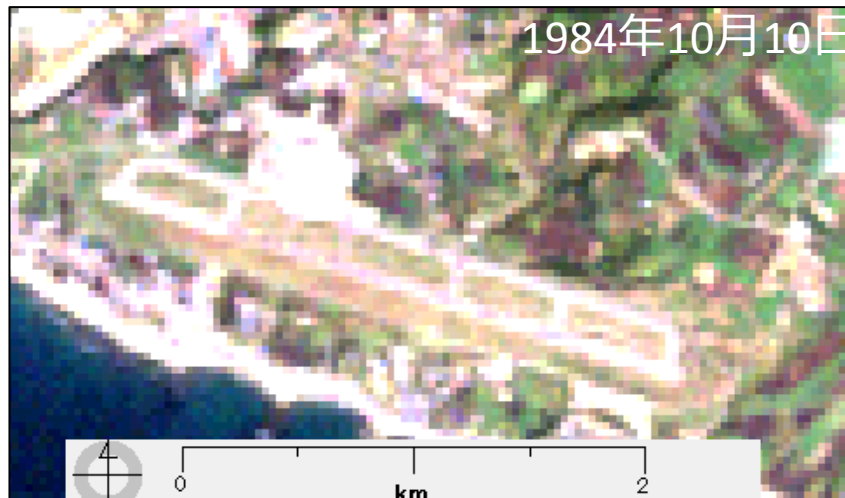
<https://airport.ne.jp/>

海岸と平行な滑走路
山のすそ野にある

2019年10月10日



1984年10月10日



標高34.1m

3,000×45

2019年10月10日



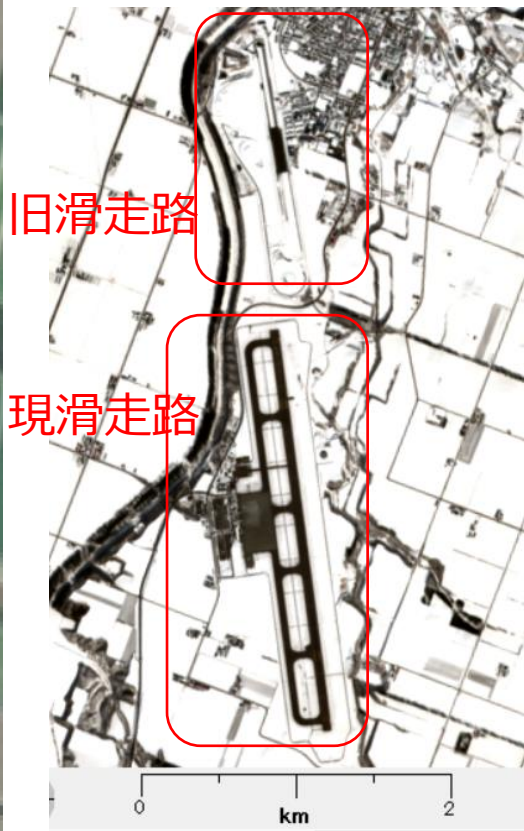
2019年8月3日

女満別空港

めまんべつ

衛星データで時間を追う！
滑走路の位置、長さの変化

積雪で空港位置が鮮明



2019年8月3日

地方管理空港

女満別空港



1984年10月16日

新滑走路は2000m

2,500×45

標高33.1 m



<http://www.mmb-airport.co.jp/>

根室中標津空港

1984年8月18日

ねむろなかしべつ

新滑走路位置

滑走路

周辺は酪農地帯



2019年9月27日

衛星データで時間を追う！
滑走路の向きの変化把握
周辺の環境の確認

2,000×45

標高 65.2 m

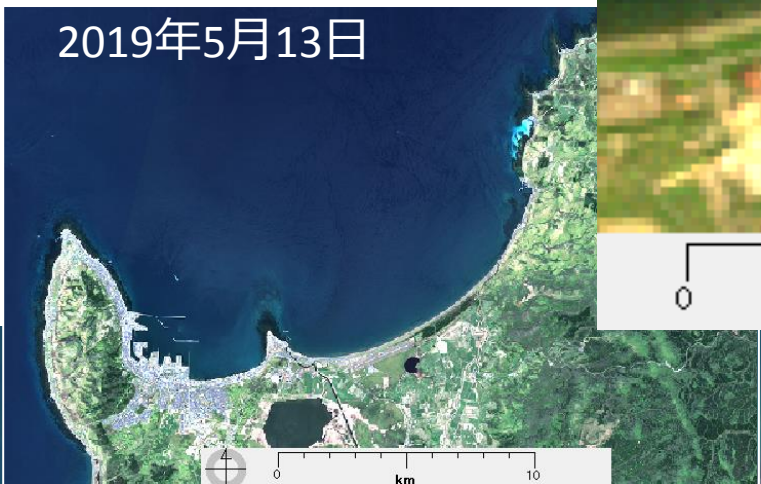


<https://www.nakashibetsu-airport.jp/>

稚内空港

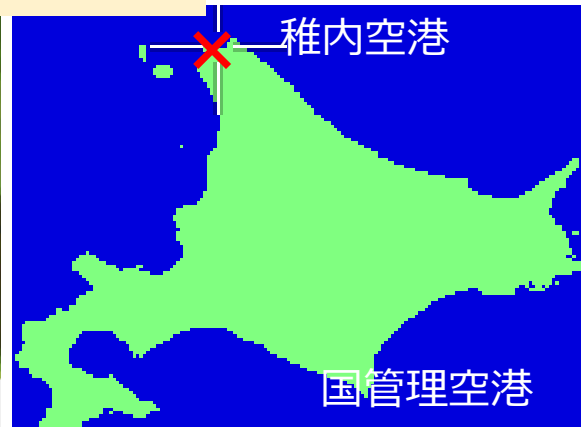
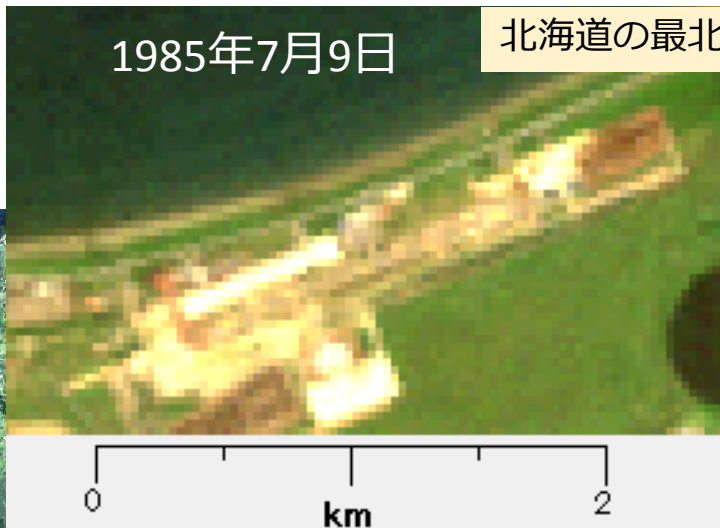
わっかない

2019年5月13日



1985年7月9日

北海道の最北の飛行場



2019年5月13日



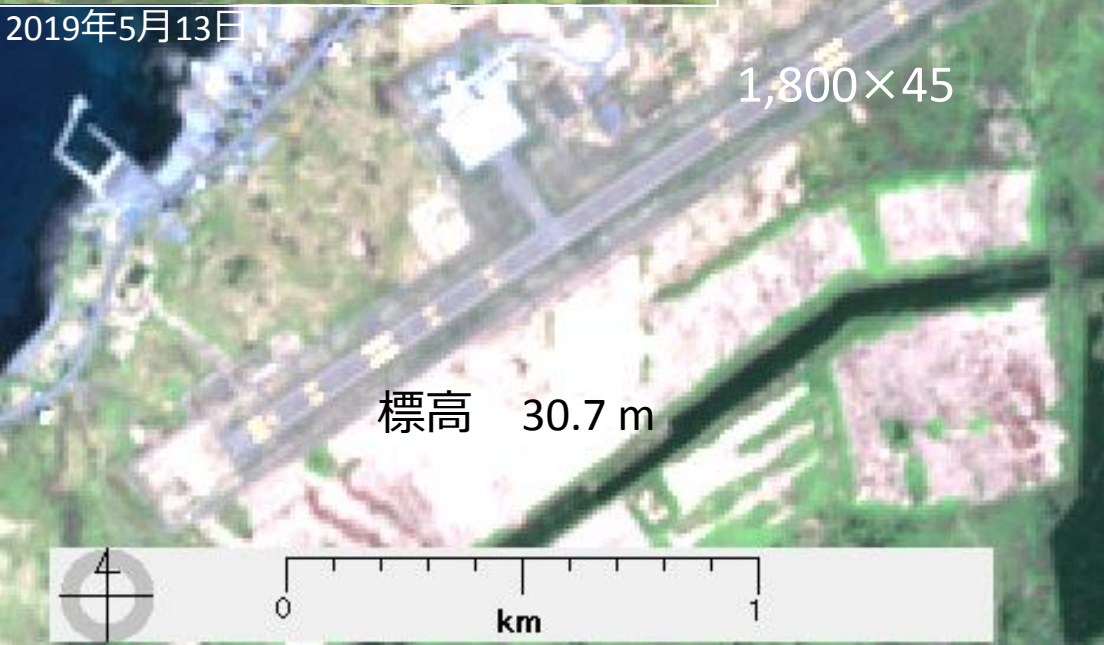
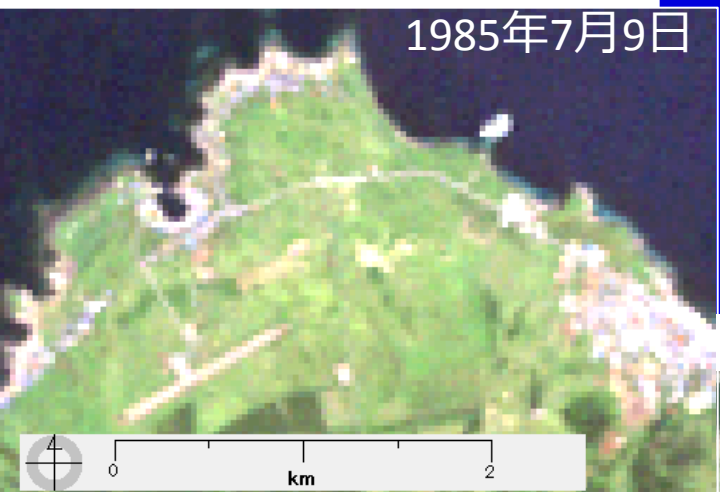
<https://www.wkj-airport.jp/>

利尻空港

りしり

地方管理空港

美しい利尻富士のそびえる利尻島の北側に飛行場がある



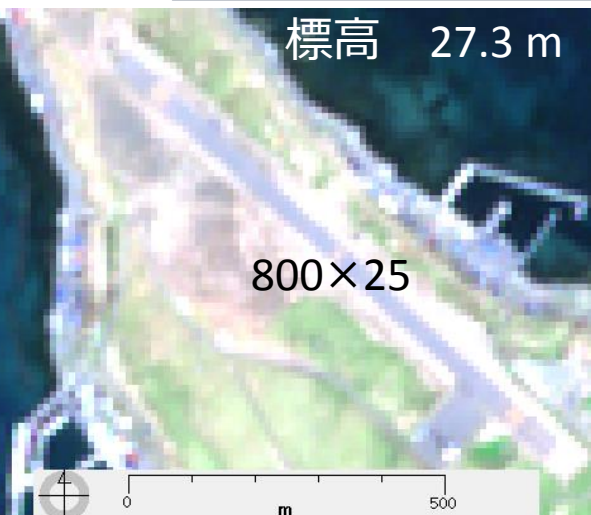
礼文空港

れぶん

このあたりは雲や海霧がかかっている日が多く光学衛星データの観測は厳しい。好天の日のデータは少ない。

標高 27.3 m

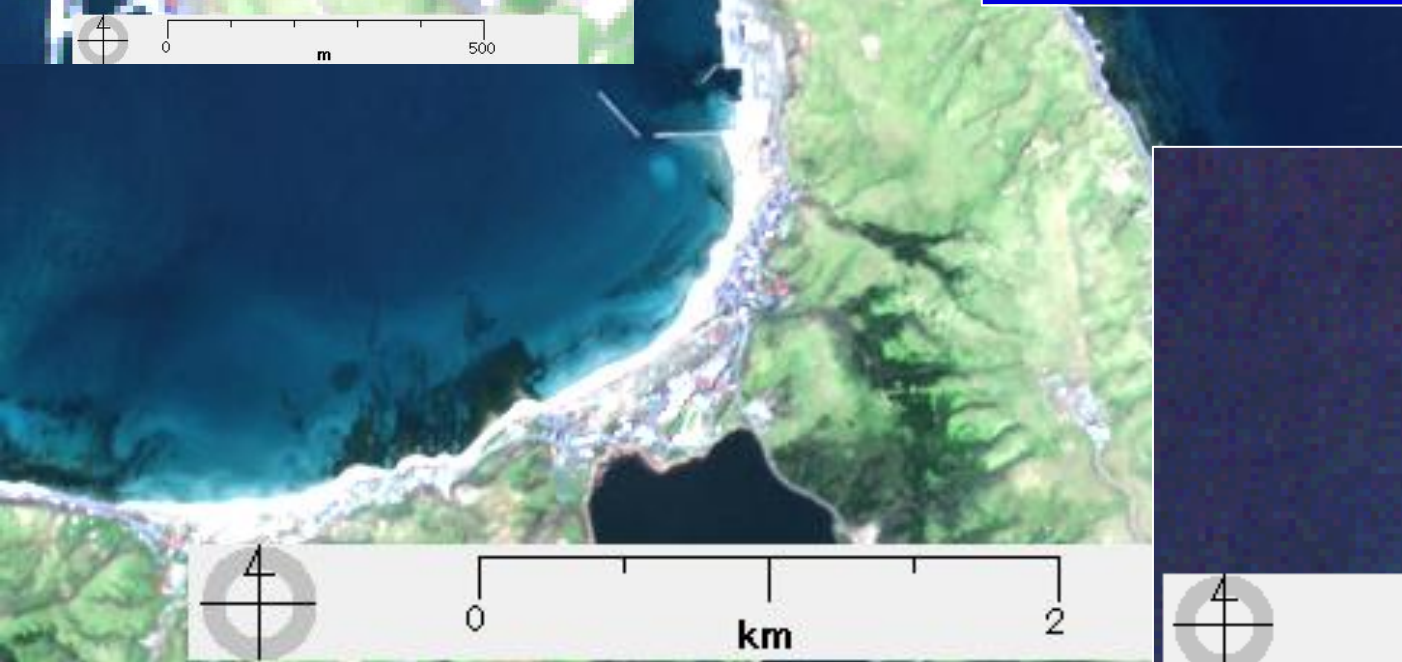
800×25



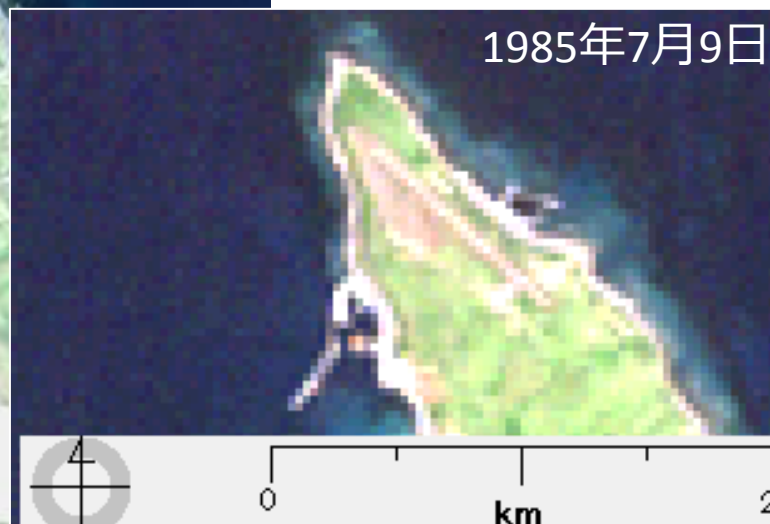
地方管理空港

✕ 礼文空港

稚内
わっかない



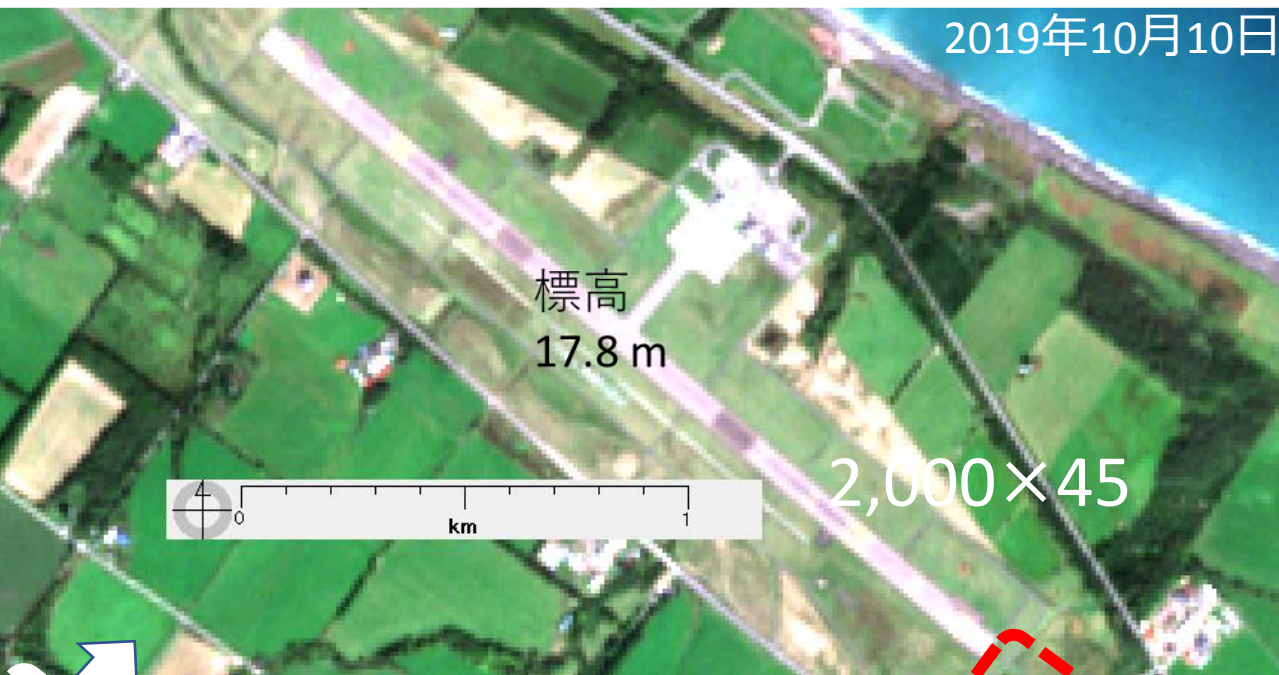
1985年7月9日



オホーツク紋別空港 (もんべつ)

1999年に新しい場所で運用開始
オホーツク海が美しい

<https://www.ok-m.jp/>



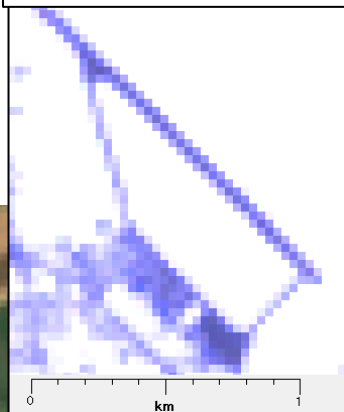
札幌飛行港 丘珠空港

おかだま

1985年3月12日

1984年6月13日

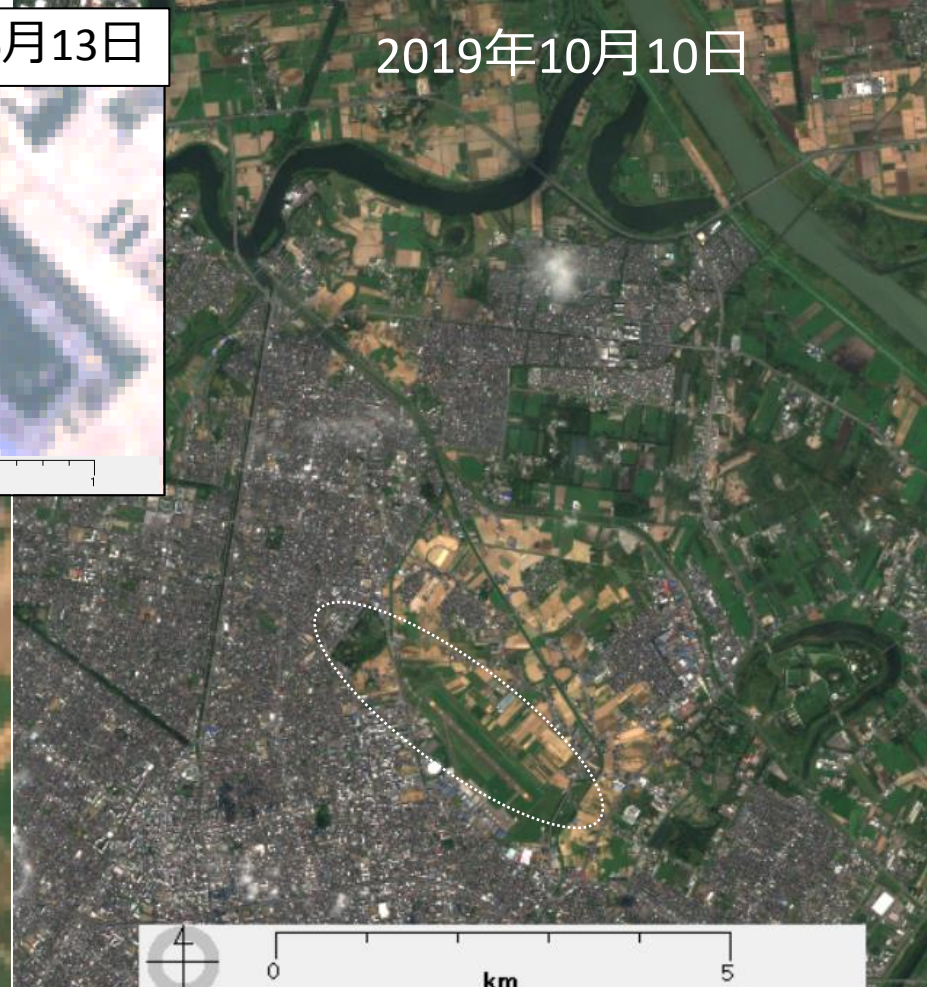
2019年10月10日



2019年10月10日

標高 8 m

1,500 × 45



<https://www.okadama-airport.co.jp/>

丘珠空港

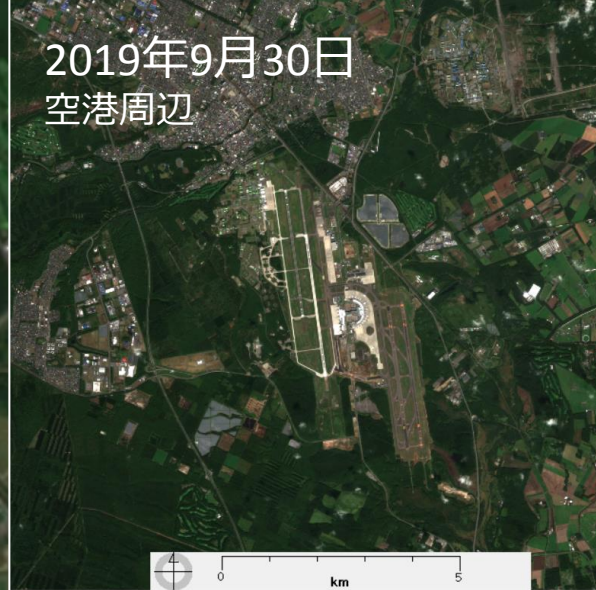
共用空港



千歳飛行場 新千歳空港



2019年9月30日
空港周辺



西側2本は主として自衛隊
(千歳飛行場)、東側2本は主
として民間用(新千歳空港)



たんちょう釧路空港



1985年5月24日

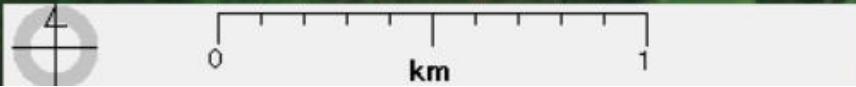


市街地の西側のやや高台



2,500×45

標高95 m



周囲は緑豊か

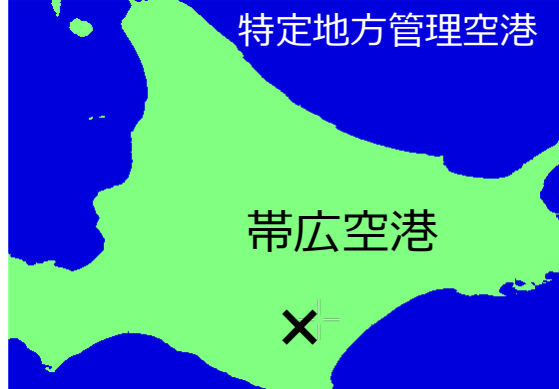


とがち帯広空港

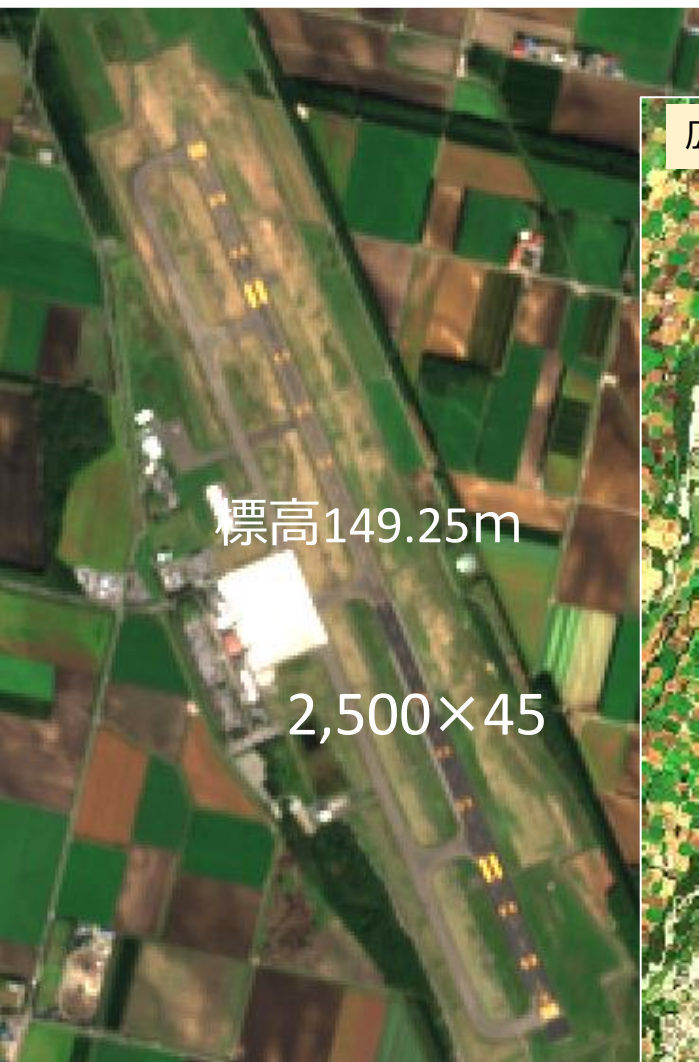
おびひろ

<http://obihiro-airport.com/>

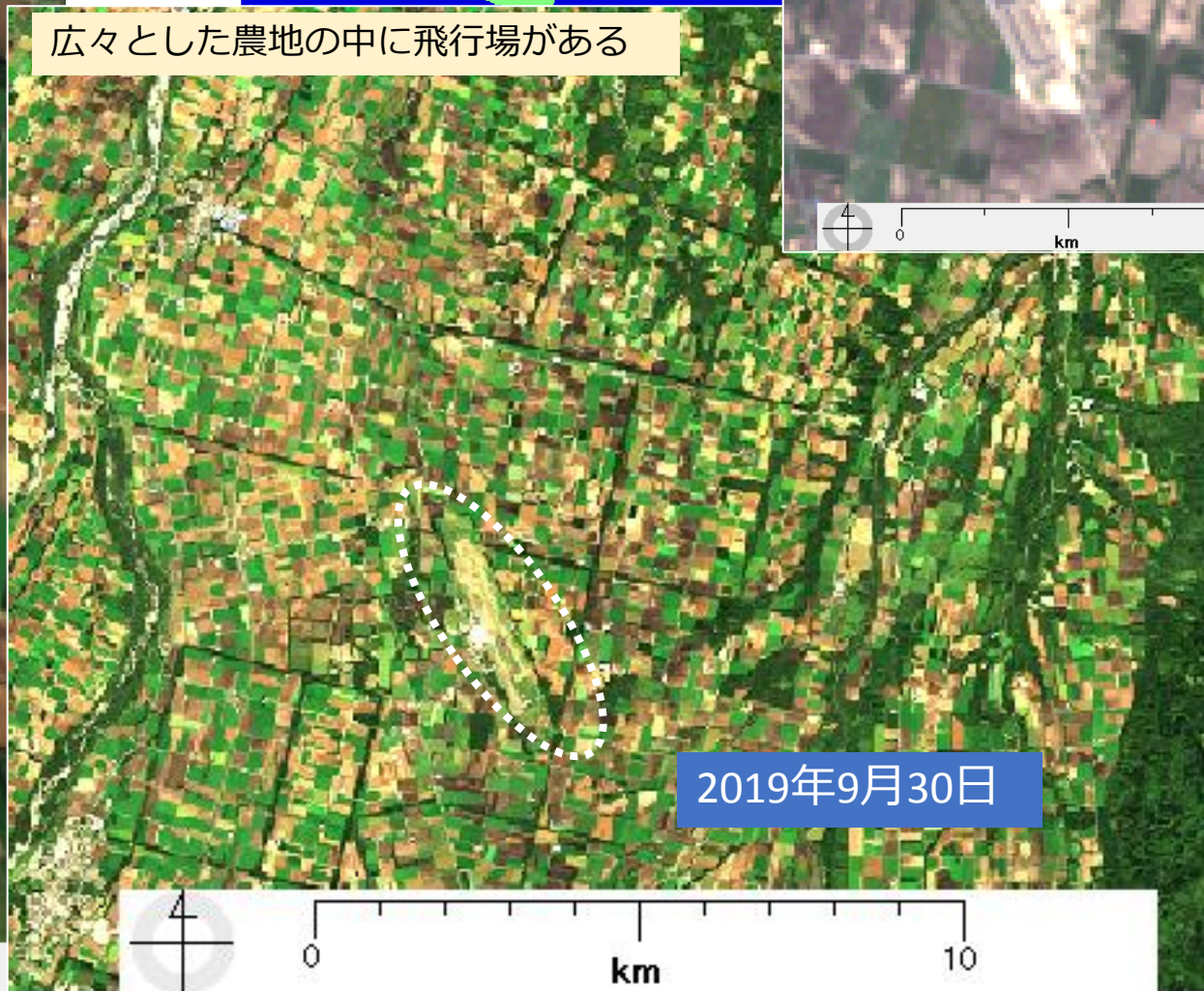
2019年9月30日



1984年6月13日



広々とした農地の中に飛行場がある



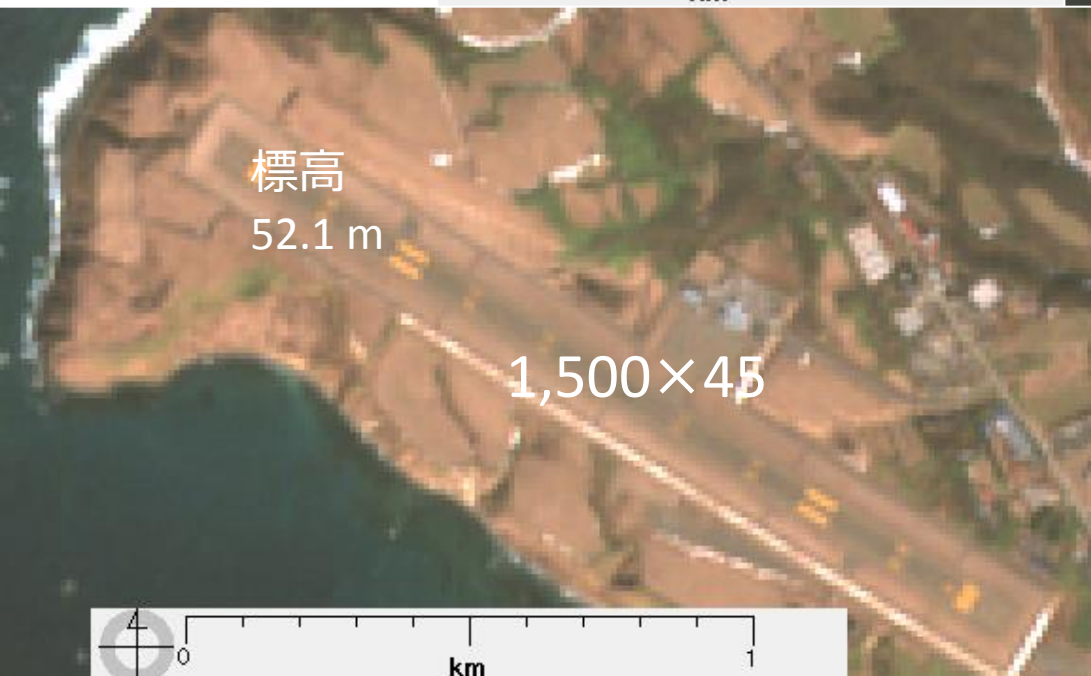
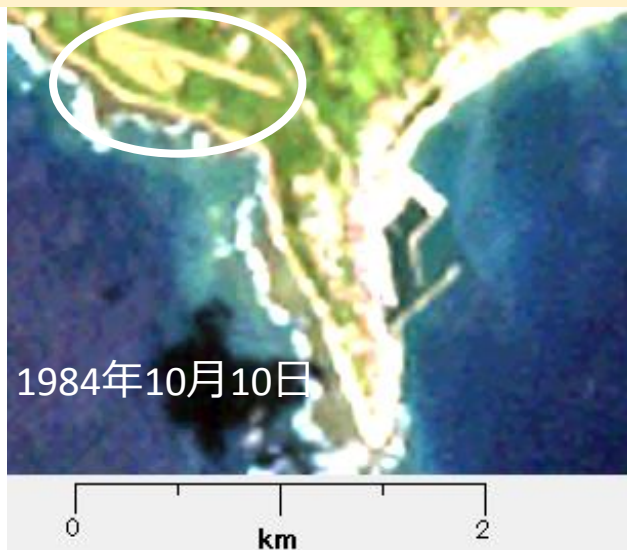
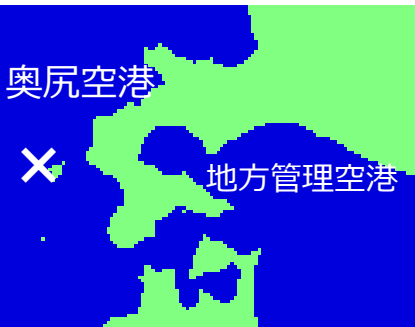
2019年9月30日

奥尻空港

おくしり

<http://www.town.okushiri.lg.jp/hotnews/detail/00001538.html>

北海道の西の日本海の小さな島で飛行場は重要な役割を持っているのだろう



旭川空港

あさひかわ

<https://www.aapb.co.jp/>



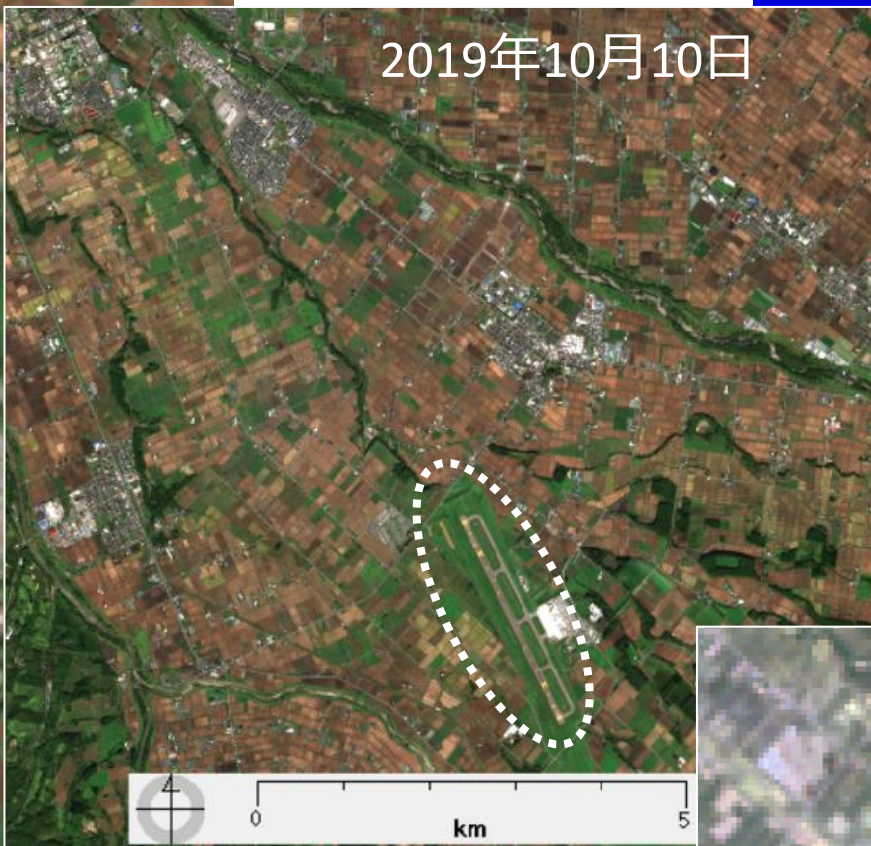
2019年10月10日



2,500×60

標高 210.5 m

2019年10月10日



市街地の南東のなだらかな丘に農地が続く中に滑走路がある

1984年6月13日

