

お う ほ よう し
応 募 用 紙

【個人用】

えいせい かだいめい
わたしの衛星データ課題名

東日本大震災からの回復

おうほしやめい
応募者名

本坊 航 輝

学年

5年

見つけたこと 海岸線が震災前と同じようになってきたこと。

わかったこと 年数がかかっても自然はもとど、てくること。

考えたこと 人がどれだけがんばったのか

これからやって見たいこと

建物とかまちがどれだけ元通りになったか調べてみたい

その他

ラスト ネット 8 LC81070342015218<GN

だ い ち

ALAV2A277442830-01B2R-U
(前回 便、E サンプル 7-9)

「EISEI」で色合成をして、調べた箇所を大きくした。

今回は、震災前とその直後を比べたので、今回は、震災から4年後、まどいのくら11元の状態に戻り、Eかを調べました。

今回は、ランドサット8の画像で、まどいのくら11元のはなりので、拡大するとボケてしまっていて見比べるのに、少し大変でした。

まどい、トゥルーカラーに合成したものを調べました。

震災でかなりの被害を受け海岸線もくまわれてしまっていたけど、現在は海岸線も震災前とほぼ同じようになっている。

また、地面もむきだしになっているけど緑が増えています。ただ震災前と同じには、まだなっていないように思いました。

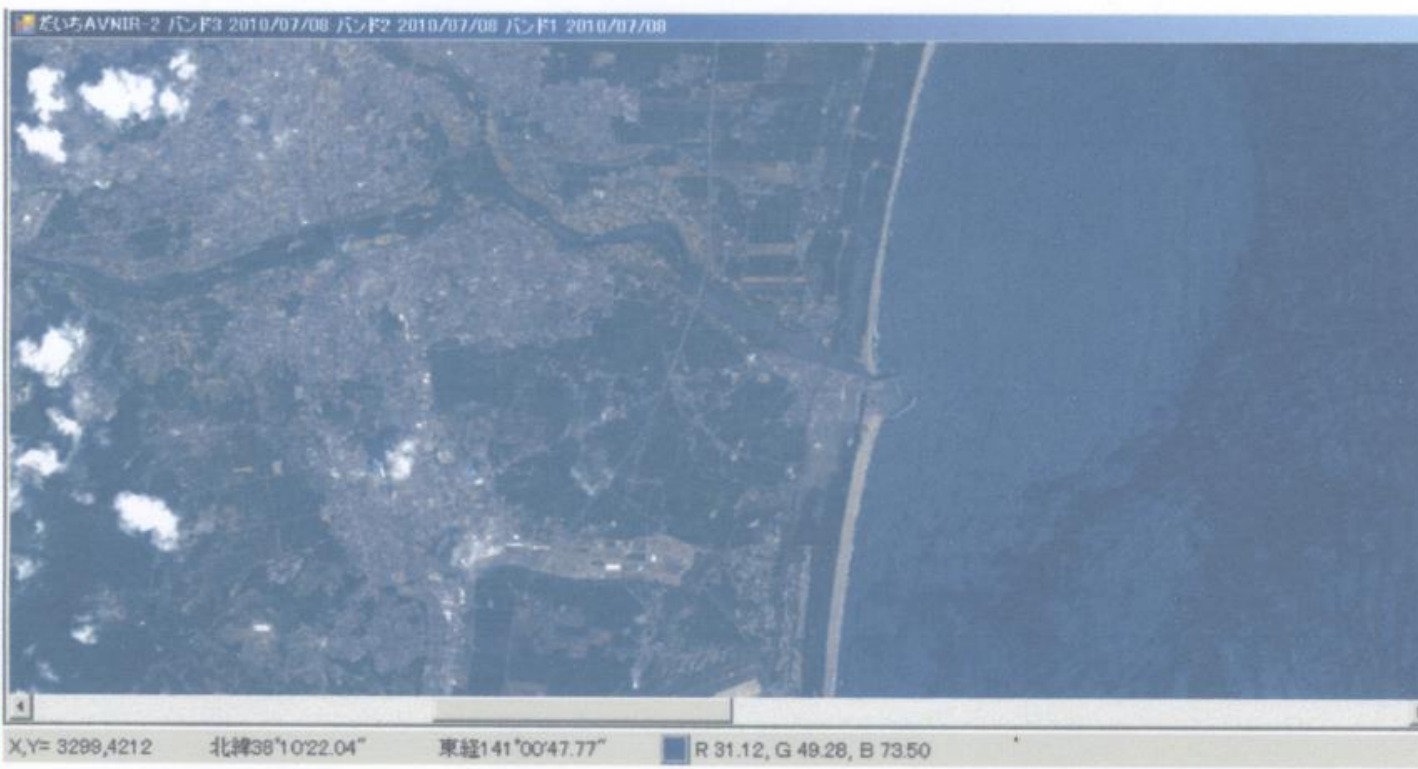
次に、ファルスカラーでもっとよく調べようとしたけど、ランドサットのかわかりにくから、Eなので、ナチュラルカラーで比べることにしました。

震災前は、植生が多くあったけど、震災後は、全くなくなっていった。

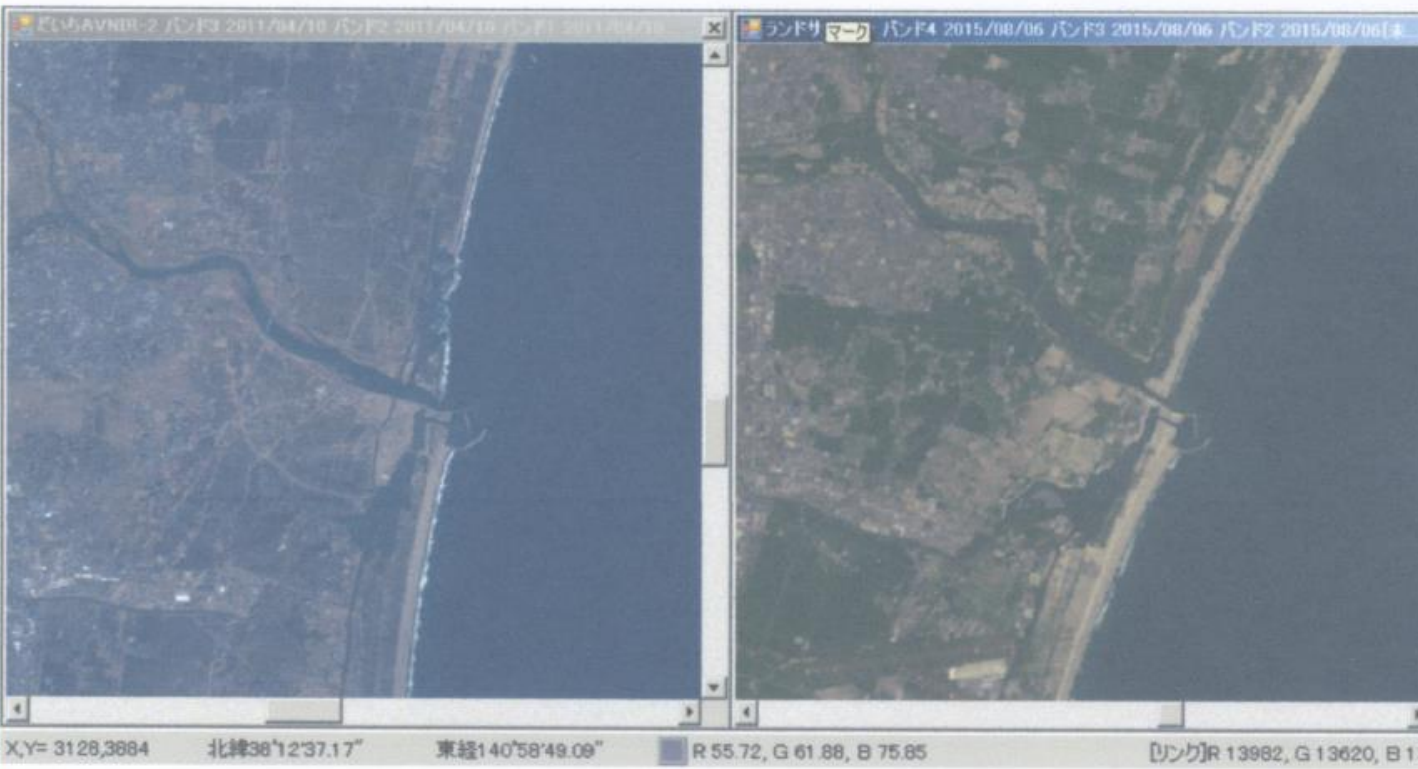
現在は、植生も多く見られるようになってきた。

人が作った道路は、震災があっても大きくは変わっていないけど、自然に関係する海のおぼや森林は、大きなえりま、うを受けることかわか、た。そして元通りになるまでにはすごく時間がかかることもわかった。

トゥルーカラー画像 (宮城県名取市)



Jaxa 提
だいち IMG-02-ALAV2A237182830-O1B2R



フォルスカラー画像 (宮城県名取市)



JAXA 提供

だいち IMG-ALAV2A237182830-01B2R_U



JAXA 提供

だいち

IMG-ALAV2A277442830-01B2R_U

USGS 提供

ランドサット 8

LC81070342015218LGN00

ナチュラルカラー画像 (宮城県名取市)



JAXA 提供

だいち IMG-ALAV2A237182830-O1B2R_U



JAXA 提供

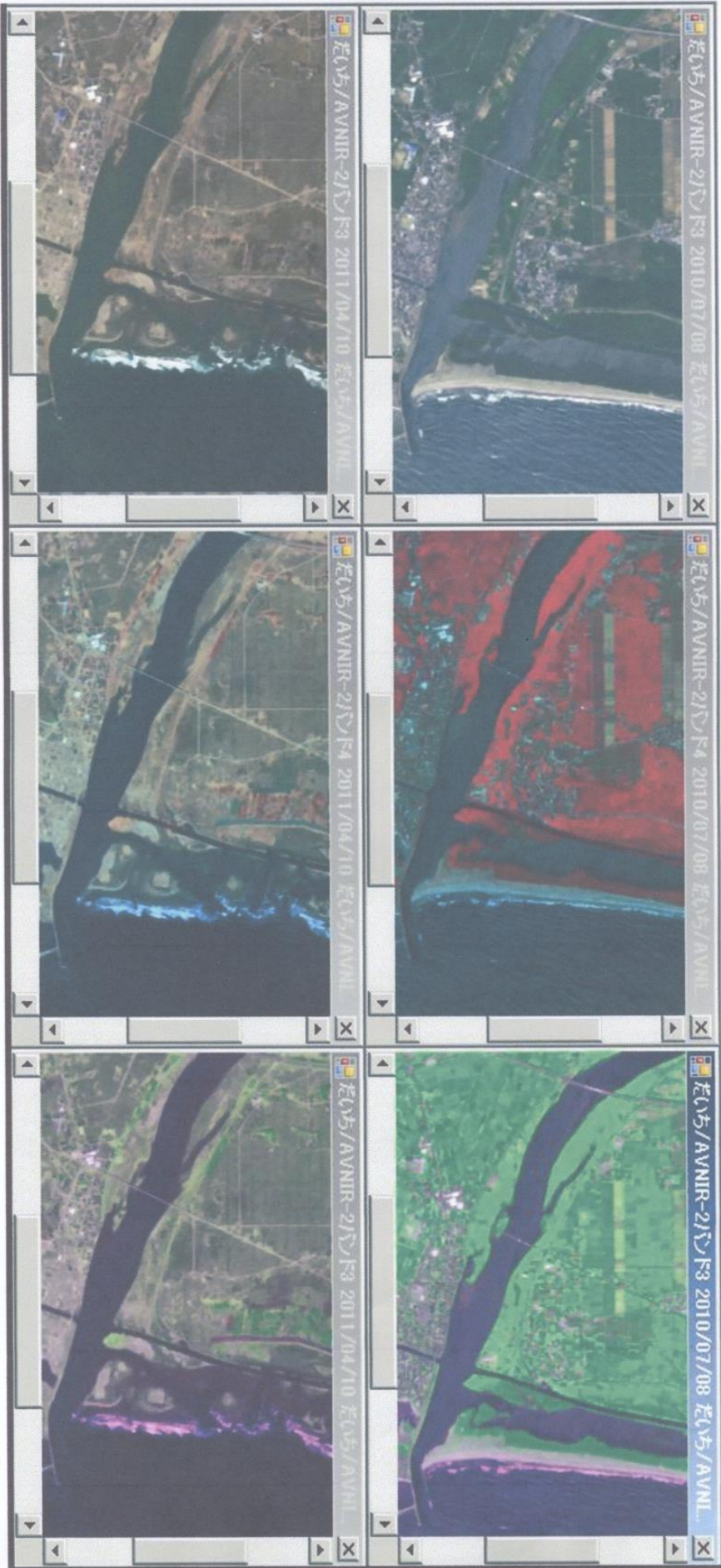
だいち

IMG-ALAV2A277442830-O1B2R_U

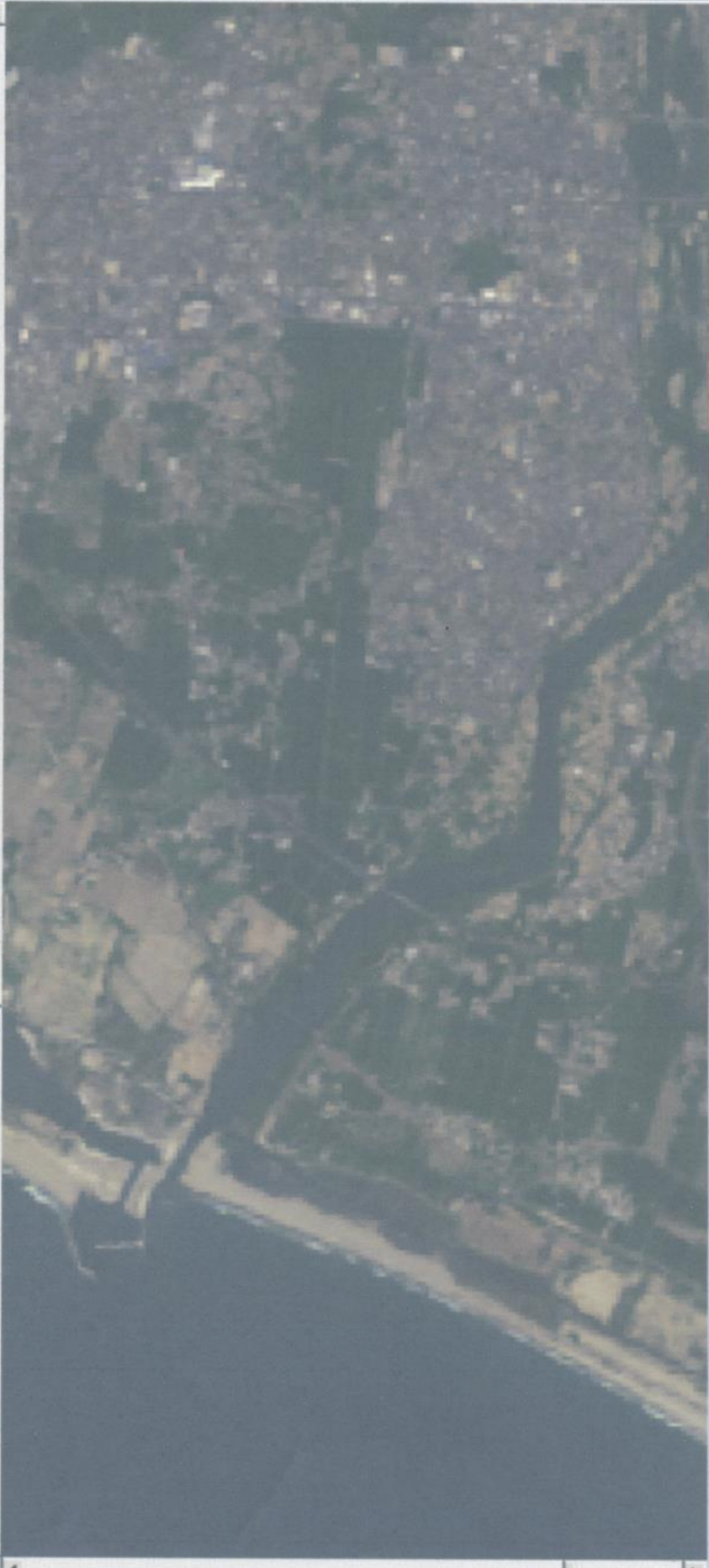
USGS 提供

ランドサット8

LC81070342015218LGN00



ランドサット8号 バンド4 2015/08/06 / バンド3 2015/08/06 / バンド2 2015/08/06 [未保存]



X,Y= 5094,1277

北緯38°11'30.28"

東經140°59'19.71"

R 7910, G 9086, B 10621

ツツトサヲト8号 戸ノ下 2015/08/06 戸ノ下5 2015/08/06 戸ノ下3 2015/08/06[未保存]



X,Y= 4941.1274

北緯38°11'33.14"

東經140°56'11.01"

R 8252, G 8366, B 9483

ランドサット8号 パンフレ5 2015/08/06 パンフレ4 2015/08/06 パンフレ3 2015/08/06[未保存]



X,Y= 4941,1223 北緯38°12'22.79" 東経140°56'10.97" R 23583, G 8328, B 9899